



APD
هيئة رعاية
الأشخاص
ذو الإعاقة

الدليل المبسط

لمعايير الوصول الشامل للمنشآت





APD
هيئة رعاية
الأشخاص
ذوي الإعاقة

مجتمع شامل وموائم



المنشأه

الفهرس

3	تمهيد
4	العلامات واللافتات
6	مواقف السيارات
10	اشتراطات تصميم مواقف السيارات
11	المنحدرات
14	السلام الداخلية والخارجية
16	السلام المتحركة
17	المصاعد
22	مصاعد المنصات المنحدرة والرأسية
24	المماشي المتحركة
27	الدرازين
29	مكاتب الاستعلامات والاستقبال والخدمات
31	المكاتب وأماكن العمل
32	حجرات دورات المياه التي يمكن الوصول إليها
36	الخاتمة

تمهيد

لتمكين جميع فئات المجتمع في المملكة من الوصول إلى الأماكن العامة والخاصة دون عوائق، فقد صدر الأمر السامي رقم (35362) بتاريخ 1434/09/22هـ، بالموافقة على الأدلة الإرشادية للوصول الشامل المعدة من مركز الملك سلمان لأبحاث الإعاقة:

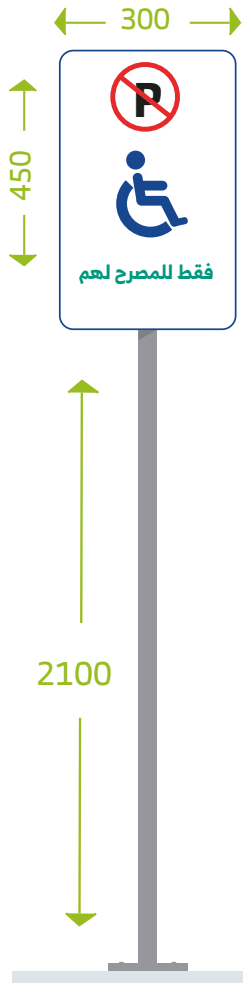
[/https://www.kscdr.org.sa](https://www.kscdr.org.sa)

ويورد الدليل المعايير مرفقة بالرسومات التوضيحية التي تعين المنشآت على تصميم مرافقها وفق المعايير المعتمدة ويساعد الجهات الرقابية في قياس مدى التزام المنشآت بها.

العلامات واللافتات



لافتات التعريف



- يجب تركيب العلامات بشكل رأسي على عمود بلون مغاير للبيئة المحيطة
- يجب وضع اللافتات بمكان الوقوف في حالة المواقف المتعامدة
- يجب وضع اللافتات اتجاه رأس مكان الوقوف في المواقف المتوازية
- تجنب وضع اللافتات على الأسوار أو واجهات المباني

الأبعاد

- عرض اللافتات 300 مليمتراً
- طول اللافتات 450 مليمتراً
- الارتفاع لا يقل عن 2100 مليمتراً من الأرض

لافتات الاتجاهات

- يجب أن توضع عند مواقع دخول المركبات
- يجب أن توضع عند التقاطعات الموجودة بين نقاط دخول المركبات والمواقف المخصصة
- يجب أن تشتمل لافتات الاتجاهات على الرمز العالمي للوصول مع اسهم الاتجاهات.

العلامات الأرضية

- يجب أن تشتمل المواقف المخصصة على الرمز الدولي للوصول.
- يجب أن تكون علامات الرصيف بحدود بيضاء وخلفية زرقاء

الأبعاد



- عرض العلامة 1500 ملليمتر
- طول العلامة 1500 ملليمتر

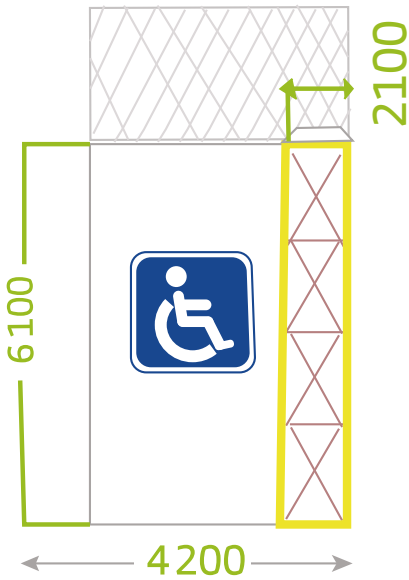
مواقف السيارات

اعتبارات التصميم:

ينبغي تنفيذ هذه المعايير لأقصى حد ممكن
يجب أن يتم عرض (الرمز العالمي للوصول) على أرضية وقوف السيارات.

أماكن الوقوف المتعامدة

- يجب أن يكون بمكان وقوف السيارات المتعامدة ممرات وصول بكل الجانبين وبالمنتطقة الخلفية.
- توفير ممر وصول بجانب واحد على الأقل إلزامي.
- توفير ممرات وصول بمكان وقوف السيارات المتعامدة بكل الجانبين والمنطقة الخلفية.
- أن تمتد ممرات الوصول الجانبية على كامل مكان وقوف السيارة.
- مشاركة ممرات الوصول الجانبية مع أماكن وقوف السيارات المجاورة.



الأبعاد

- عرض أماكن وقوف السيارات وممر الوصول: 4200 ملليمتر
- طول أماكن وقوف السيارات: 6100 ملليمتر
- طول ممر الوصول الجانبي:
- ممتد بطول وقوف السيارات 6100 ملليمتر
- عرض ممر الوصول الجانبي:

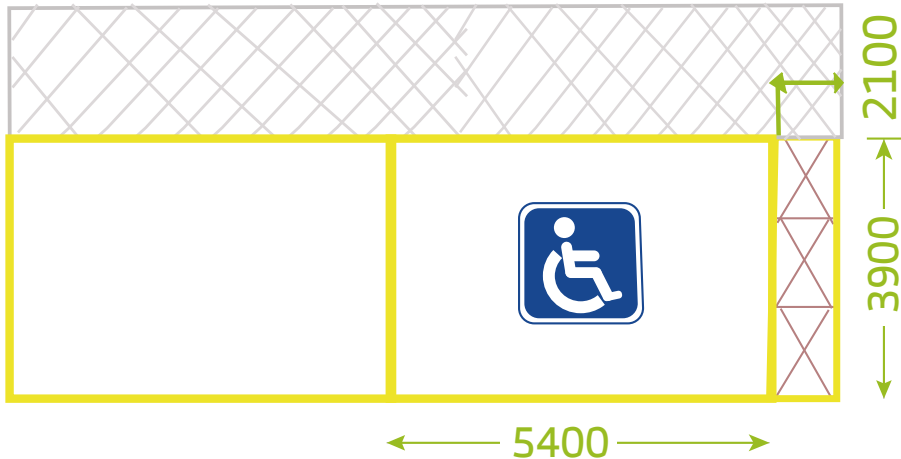
المقاس المثالي 2100 ملليمتر
الحد الأدنى 1500 ملليمتر

المواقف المتوازية:

- يجب أن يكون بالمواقف المتوازية ممر وصول جهة الطريق.
- ممر الوصول إلى الخلف إلزامي
- يجب أن يمتد ممر الوصول الجانبي على كامل مكان وقوف السيارة.

الأبعاد

- إجمالي عرض مكان الوقوف وممر الوصول: 3900 ملليمتر
- طول أماكن وقوف السيارات: 5400 ملليمتر
- طول ممر الوصول الجانبي:
ممتد بطول وقوف السيارات 3900 ملليمتر
- عرض ممر الوصول الجانبي:
المقاس المثالي 2100 ملليمتر
الحد الأدنى 1500 ملليمتر



مواقف الزاوية:

- يجب أن يكون بمكان وقوف السيارات بالزاوية ممر للدخول مجاور لها.
- يجب أن يمتد ممر الدخول بطول مكان الوقوف بالكامل
- يجب أن يتم وضع علامات على ممرات الدخول بوضوح لمنع العرقلة.
- يجب ان يسمح للمواقف المتجاورة أن تتشارك في ممر الدخول

الأبعاد

- إجمالي عرض مكان الوقوف وممر الوصول: 5450 مليمتر
- طول أماكن وقوف السيارات: 6350 مليمتر
- طول ممر الوصول الجانبي:
ممتد بطول وقوف السيارات 6350 مليمتر
- عرض ممر الوصول الجانبي:
المقاس المثالي 2100 مليمتر
الحد الأدنى 1500 مليمتر



المواقف بالمبنى

- تكون مواقع مواقف السيارات المخصصة للأشخاص ذوي الإعاقة في أقصر مسافة من المدخل الرئيسي للمبنى.
- في حال وجود مداخل متعددة للمبنى يتم توفير المواقف للأشخاص ذوي الإعاقة في أقرب مسافة من المدخل الذي يمكن الوصول إليه بسهولة.
- يجب أن يكون الاتجاه نحو مدخل المبنى واضحاً من مكان المواقف.
- يتم تجنب عبور الطريق للوصول إلى المدخل أو التقليل من ذلك قدر الإمكان.



اشتراطات تصميم مواقف السيارات للأشخاص ذوي الإعاقة

الحد الأدنى من عدد مواقف السيارات المخصصة

مواقف السيارات محدودة التنقل	مواقف السيارات التي يمكن الوصول إليها	الإجمالي
مواقف السيارات محدودة التنقل	عدد مواقف السيارات المخصصة التي يمكن الوصول إليها	إجمالي عدد مواقف السيارات التي يتم توفيرها
1	1	50 - 1
2	2	100 - 51
2	4	200 - 101
3	5	300 - 201
4	6	500 - 301
4 مواقف زائد 1 لكل 100 زادت عن 500	6 مواقف زائد 1 لكل 100 زادت عن 500	500 وأكثر

يجب على المستخدم أن يكون لديه ما يثبت احتياجه لمواقف
السيارات المخصصة للأشخاص ذوي الإعاقة.

المنحدرات

اعتبارات التصميم:

عندما يكون انحدار السير أكبر من 4% يتم تصنيفه كمنحدر. لا ينصح بإقامة المنحدرات المنحنية يجب أن يتراوح عرض المنحدرات من 950 ملليمتر إلى 1100 ملليمتر بين الدريزونات يجب إضافة المنحدرات ومناطق الانزال بمقدار 100 لوكس كحد أدنى.

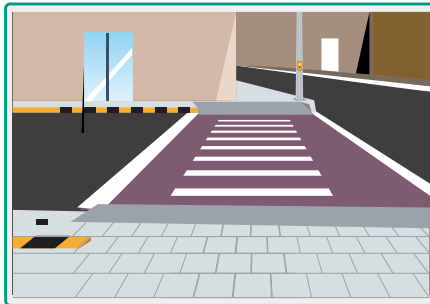
منحدرات الأرصفة

الميل

- يجب أن يكون للميل الجاري لمنحدر الرصيف نسبة ما بين 1 : 50 ، و 1 : 20 ملليمتر، بمعنى انحدار 2% - 5%.
- وفي حالة التجديد من الممكن استخدام ميل لا ينحدر أكثر من 1 : 12 ملليمتر (8,3%)

العرض

- يجب أن يكون الحد الأدنى لعرض منحدرات الرصيف غير متضمن أي جوانب منحنية 1500 ملليمتر.



الشكل يوضح مثلاً بأسطح لمنطقة عبور المشاة تستخدم تباين الألوان واختلاف البنية



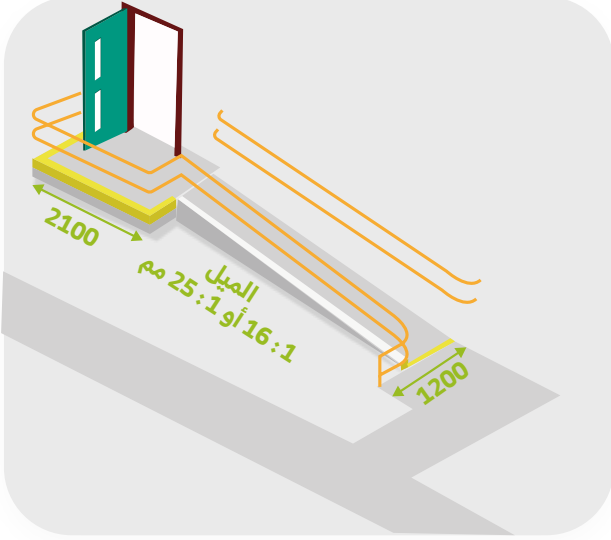
الشكل يوضح مثلاً بأسطح تحذيرية أرضية تم استخدامه في تقاطع منطقة عبور المشاة وطريق للدراجات

المنحدرات الخارجية

الميل

● يجب أن يكون ميل المنحدر بين 16 : 1 و 25 : 1 مليمتر

● وفي حالة تجديد المباني يمكن استخدام ميل لا يزيد عن 12 : 1 مليمتر



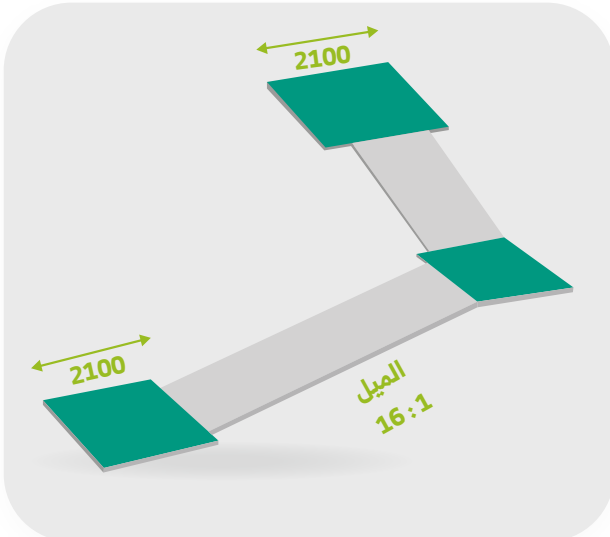
المنحدرات الداخلية:

- يجب أن يتم توفير البسطات المستوية أعلى وأسفل المنحدرات في المنحدرات الطويلة يتم عمل بسطات وسيطة بعد كل تسعة أمتار.
- يكون الحد الأقصى للانحدار بالبسطات 50:1 مليمتر (2%) في أي اتجاه.
- لا يجب أن تؤثر نوافذ وأبواب البسطات على الحركة.
- يمكن أن يتم خفض البسطات إلى 1800 X 1800 مليمتر عند تجديدها.

الميل

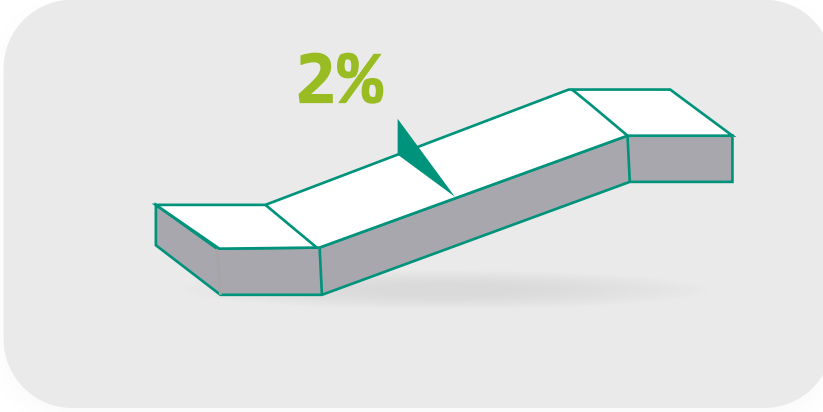
● يجب أن يكون ميل المنحدر 16:1 و 25:1 مليمتر

● وفي حالة تجديد المباني يمكن استخدام ميل لا يزيد عن 12 : 1 مليمتر.



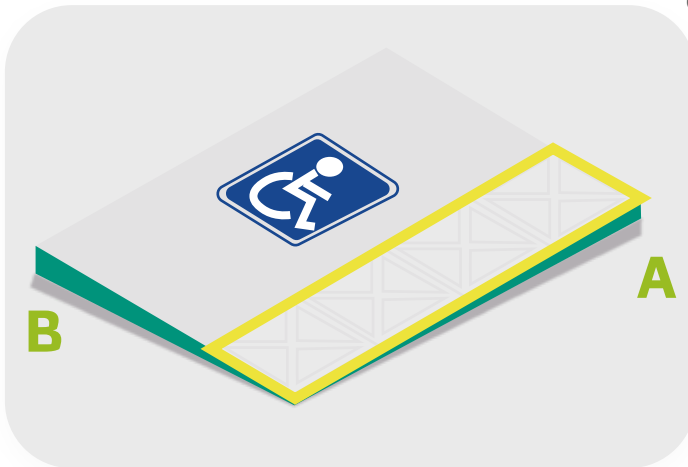
مواد السطح ونسبة الانحدار

- يجب أن تكون مواد السطح الخاصة بمواقف السيارات للأشخاص ذوي الإعاقة ثابتة وسلسة ومستقرة.
- الحد الأقصى لانحدار مواقف السيارات وممرات الوصول هو **2%** للانحدار العرضي وانحدار السير.
- يجب أن يتم توفير مسارات المشاة في مقدمة وخلفية جميع أماكن مواقف السيارات.



الانحدار

الانحدار العرضي 2% كحد أقصى
انحدار السير 2% كحد أقصى



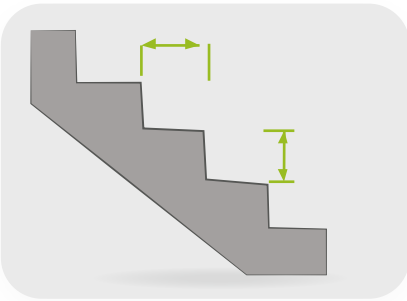
السلام والدرج الداخلي والخارجي:

اعتبارات التصميم:

يتم دمج إشارات بصرية وحسية في تصميم الدرج لتحذير الأشخاص ضعاف البصر من أنهم يقتربون من السلالم. بالإضافة إلى أن التصميم المناسب للدرابزين يعد ميزة مهمة لسلامة جميع المستخدمين. أمثلة للتباين في الألوان عند شفة السلم وشريط قابل للكشف أعلى الدرج وأسفله.

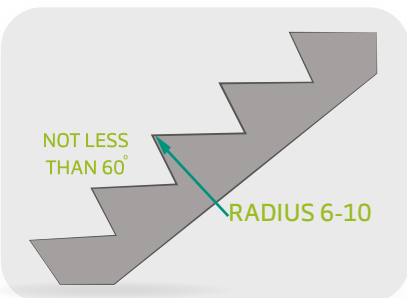
الاشتراطات الفنية

النائمة والقائمة لدرجة السلم: يجب أن يكون ارتفاع قائمة الدرج وعمق النائمة منتظمين، ألا يزيد الارتفاع عن 180 ملليمتر أو أن يكون أقل من 125 ملليمتر ومجرى الدرجة لا يزيد عمقه عن 350 ملليمتر ولا يقل عن 280 ملليمتر وينبغي أن يتم تشطيب الأجزاء الأفقية بمواد مانعة من الانزلاق.



شفة الدرج

- أن تكون مقدمة الدرج مائلة نحو القائمة بزاوية لا تقل عن 60 درجة أفقياً
- ألا يكون لمقدمة الدرج جانب سفلي حاد
- أن يكون لمقدمة الدرج حافة بارزة مشطوفة بمقدار 6 - 10 ملليمتر
- ألا يزيد ارتفاع شفة الدرج أكثر من 25 ملليمتر
- ألا تبرز شفة الدرج أكثر من 40 - 60 ملليمتر بعد واجهة القائمة
- يجب إضاءة نائمت الدرج بما فيها المقدمة بحد أدنى 100 لوكس



مؤشرات التحذير الأرضية

- أن يتضمن الدرج أسطحاً تحذيرية قابلة للكشف من الأعلى والأسفل وأن تكون على كامل عرض درجة السلم
- يكون لها عمق بمقدار 600 - 900 مليمتر.
- تبدأ من 300 مليمتر من حافة الدرجة.

درايزين السلم

- تركيب الدرايزين مزدوج الارتفاع على كلا جانبي الدرج الخارجي.
- يجب أن يقع الدرايزين العلوي على ارتفاع منتظم قدره 875 - 925 مليمتر والدرايزين السفلي يقع عند ارتفاع منتظم قدره 600 - 750 مليمتر.

الإضاءة

- يتم اضاءة الدرج وعتبات الدرج بشكل معتدل حتى مستوى 100 لوكس على الأقل.

ارتفاع الرأس

- ينبغي أن يكون ارتفاع الرأس فوق الدرج على الأقل 2100 مليمتر مقاساً رأسياً من الحافة البارزة لشفة الدرج.

الأبواب والنوافذ

- يمكن أن تفتح الأبواب والنوافذ على عتبة مسطحة بشرط ألا تعوق التداول ولا تخصم من مساحة العرض الصافي المطلوب.

السلام المتحركة:

اعتبارات التصميم:

يجب تحديد جميع السلالم بلون مختلف عن الشرائط لمساعدة المستخدم على تمييز مواضع الخطوة والحكم على سرعة السلالم المتحركة وأيضا وضع أسطح تحذيرية خاصة للأشخاص الذين يعانون من الإعاقة البصرية.

طريق بديل سهل الوصول

- لابد من توفير طريق بديل سهل الوصول بالقرب من السلالم المتحركة

تباين الألوان

- لابد من طلاء مقدمات وحواف درج السلم المتحرك بألوان قوية ومتباينة

أسطح التحذير الأرضية

- يجب توفير أسطح تحذيرية أرضية عند أعلى السلالم المتحركة وأسفلها

السطح

- يجب استخدام طلاء غير لامع على نائمة درجات السلم المتحرك لتقليل الانعكاس والوهج

الإضاءة

- يجب اضاءة السلالم المتحركة بالتساوي بحد أدنى 200 لوكس باستخدام مصادر اضاءة منخفضة الوهج.

اعتبارات التصميم:



يمكن اعتبار المصاعد جزءاً من الممشى سهل الوصول ويجب أن تتضمن خصائص سهلة الوصول ملائمة للوفاء بمتطلبات المدى الكبير من الأشخاص الذين سوف يستخدمونها.

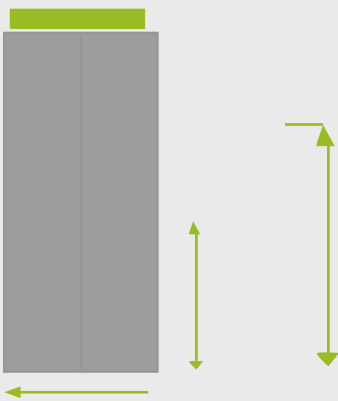
اشتراطات التطبيق

- للمنشآت متعددة الطوابق يجب أن يتم تجهيز كل مستوى من مستويات المصعد بالميزان لتتوافق مع هذا البند، وتعفى من هذا البند المصاعد المخصصة للنقل فقط.

الاشتراطات الفنية

● عام:

يجب وضع المصاعد في طرق يسهل الوصول إليها، عندما يقوم المصعد بخدمة طابقين يفضل تزويده بنظام يستشعر الدخول إلى عربة المصعد ويتحرك آلياً إلى الطابق التالي دون الحاجة إلى التفعيل اليدوي.



اللافتات

- يجب وضع لافتات على المصاعد سهلة الوصول.

عرض الأبواب من دون عوائق

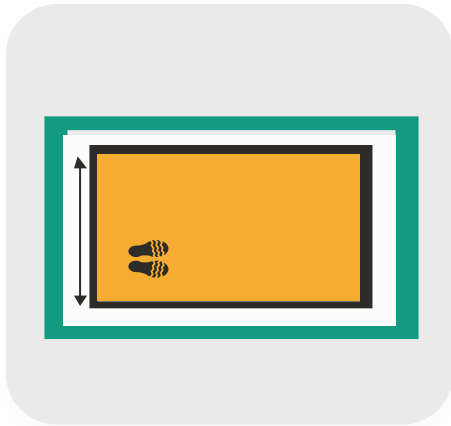
- 900 مليمتر العرض المثالي

تباين الألوان

- أن يكون لون باب المصعد مخالفاً للأسطح المجاورة له مع مراعاة تمييز الألوان بحيث يكون لون عتبة المصعد مخالفاً للأسطح الأرضية المجاورة.

تحديد أرضية مداخل بئر المصعد

- أحرف تحديد الأرضية في الباب الخارجي يجب أن تكون بارزة وبطريقة برايل.
- يجب أن يكون ارتفاع الحرف 50 مليمتر على الأقل.
- يجب أن تكون الحروف بارزة 0.75 مليمتر على الأقل أعلى سطح الإطار.
- أن تكون مثبتة 1475 - 1525 مليمتر فوق الأرضية وتقاس من خط المنتصف للأحرف.



الأبواب ووقت الفتح

- يجب أن تنزلق أبواب المصعد أفقياً وتفتح وتغلق آلياً، يفضل أن تظل مفتوحة 8 ثوانٍ على الأقل مع إمكانية تركيب زر الإغلاق اليدوي.

جهاز تسوية المصعد

- يجب أن يتضمن المصعد جهاز تسوية ثنائي الاتجاه للحفاظ على ارتفاع عربة الطابق في حدود ± 13 ملليمتر من الطابق الذي يخدمه المصعد.

جهاز إعادة فتح الباب

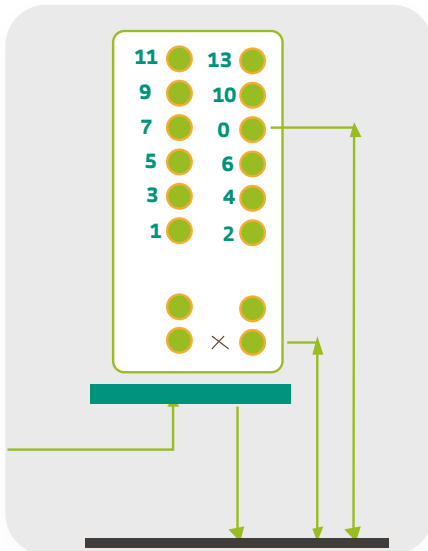
- يجب أن يكون باب بئر المصعد بحد أدنى 900 ملليمتر.
- يجب أن تعمل أجهزة فتح الباب آلياً دون عوائق والتي توجد بين 100 - 150 ملليمتر، و700 - 760 ملليمتر فوق الأرضية.

أرضيات العربة

- الأرضية يجب أن تكون صلبة وقوية ومقاومة للانزلاق
- يجب تركيب الدرابزين على جميع حوائط العربة التي لا يوجد بها باب
- ارتفاع الدرابزين يجب أن يكون بين 800 إلى 900 ملليمتر عن أرضية العربة
- أن تكون هناك مسافة من 40 - 45 ملليمتر بين الدرابزين وسطح حائط العربة

أبعاد العربة الداخلية:

- أن يكون العرض الداخلي لعربة المصعد المقاس بين الحوائط الجانبية المتقابلة 1725 ملليمتر على الأقل.
- في المنشآت العامة عالية الأشغال ينبغي زيادة العرض الداخلي لعربة المصعد إلى 2025 ملليمتر.



التحكم الداخلي للمصعد

- وضع أدوات التحكم الداخلي بالمصعد يسمح بسهولة دخول مستخدمي الكراسي المتحركة.
- يجب أن يكون الحد الأدنى لحجم زر تسجيل الطابق 19 ملليمتر.
- يجب ألا يزيد عمق التشغيل أو التجويف عن 10 ملليمتر.
- يجب وضع أزرار التحكم في المصعد بين 900 ملليمتر و 1200 ملليمتر فوق أرضية المصعد.

أدوات التحكم

- أن تشمل أدوات التحكم داخل عربة المصعد على علامات من لغة برايل المستوى 2.
- وضع أحرف مرتفعة للحروف والأرقام والرموز القياسية في العربة.
- يجب وضع العلامات يسار الأزرار بحد أدنى 16 ملليمتر في أي اتجاه.
- يسمح بوضع الأحرف المرتفعة فقط على سطح زر التحكم.
- يجب أن تبرز الأحرف المرتفعة 0.75 ملليمتر على الأقل عن السطح.

أزرار الطوارئ في العربة وأزرار تشغيل الباب

- يجب جمع أزرار الطوارئ وأزرار تشغيل الباب معاً في أسفل لوحة التحكم.

المؤشر الداخلي للعربة

- يجب توفير لوحة عرض مضيئة تعرض مستوى الطابق الذي تم التوقف عنده، وتتضمن اللوحة أحرفاً بقياس 16 ملليمتر على الأقل وتكون بلون مختلف عن لون الخلفية.

الإضاءة

- يجب اضاءة أدوات التحكم وعتبة الباب والأرضية بـ (200) لوكس.

أزرار المصعد الموجودة خارج العربة

- يجب أن تكون أزرار الاستدعاء خارج المصعد بقياس 20 ملليمتر على الأقل في جميع الاتجاهات
- أن تعلو أزرار الاستدعاء في الردهة فوق بعضها.
- أن يكون خط المنتصف التعريفي بين 900-950 ملليمتر فوق الأرضية.

المؤشر المرئي في الردهة

- يجب توفير لوحة عرض مضيئة خارج عربة المصعد تعرض مستوى الطابق الذي يتوقف المصعد عنده أو يمر به.

مصاييح الردهة أو المصاييح الموجودة داخل العربة

- يجب تركيب المصاييح عند الحد الأدنى من ارتفاع 1825 ملليمتر فوق الأرضية ويفضل أن تكون المصاييح 60 ملليمتر على الأقل في أي اتجاه.

الإشارات المسموعة والإعلان الصوتي

- يجب توفير إشارة مسموعة في الردهة عند توقف المصعد عند مستوى الطابق فضلاً عن وجوب استخدام تقنية الإعلان الصوتي للإعلان عن الطوابق واتجاه الحركة داخل عربة المصعد.

نظام استدعاء الطوارئ

- يجب توصيل جميع المصاعد مباشرة بموقع مزود بشاشة من خلال نظام استدعاء الطوارئ الذي يسمح بالاتصال في اتجاهين، يجب أن يكون قياس الرموز المجاورة لأزرار استدعاء الطوارئ 35 ملليمتر ارتفاعاً على الأقل وأن تبرز عن السطح 0,75 ملليمتر على الأقل.
- يجب توفير سماعة هاتف كجزء من نظام استدعاء الطوارئ ويجب أن يكون طول الحبل الذي يربط بين السماعة واللوحة 750 ملليمتر على الأقل.
- يجب أن تشمل السماعة جهاز استقبال يولد مجالاً مغناطيسياً في منطقة الغطاء.
- يجب أن تشمل السماعة التحكم في الصوت
- يجب أن يكون نظام استدعاء الطوارئ قابلاً للعمل دون اتصال صوتي.

المرايا

- عند تركيبها داخل المصعد يفضل عدم وضعها أقل من 2000 ملليمتر فوق الأرضية.

مصاعد المنصات المنحدرة والرأسية:

اعتبارات التصميم:

ينبغي أن تكون مصاعد الركاب التي تمكّن جميع المستخدمين من الوصول إليها، أفضل من مصاعد المنصات المنحدرة والرأسية، بحيث تعزل مصاعد المنصات الأشخاص ذوي الإعاقة عن غيرهم، ودائماً ما تحد المساحة عند مكان المدخل والسلم، وتسيطر عليها عادة العمليات الأساسية بمعنى استقلال المستخدمين سوف يتقيد، ولذا يجب استخدام المنحدرات ومصاعد الركاب المدمجة قدر الإمكان.

الاشتراطات الفنية

عام:

يجب وضع مصاعد المنصات على طرق سهلة الوصول.

اللافتات

- يجب تعريف مصعد LA بلافتة.

الحجم

- يجب أن يكون الحد الأدنى لحجم المصعد 890 مليمتراً عرضاً، و1525 مليمتراً طولاً.

تشطيبات الأرضية

- ينبغي أن تكون مضادة للانزلاق

الحواجز

- يجب توفير حواجز أمان بامتداد كافة حواف منصات المصعد

الأبواب

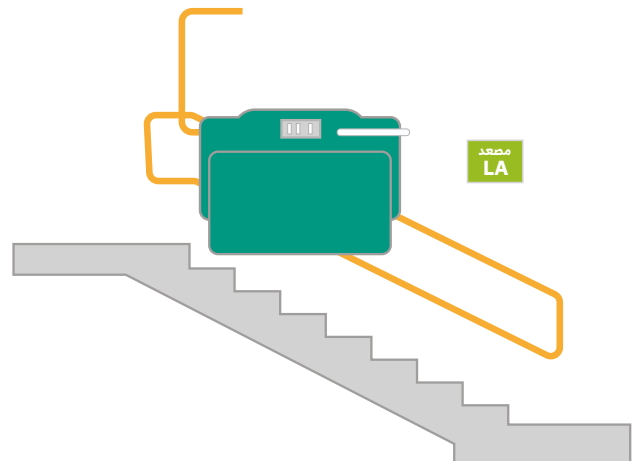
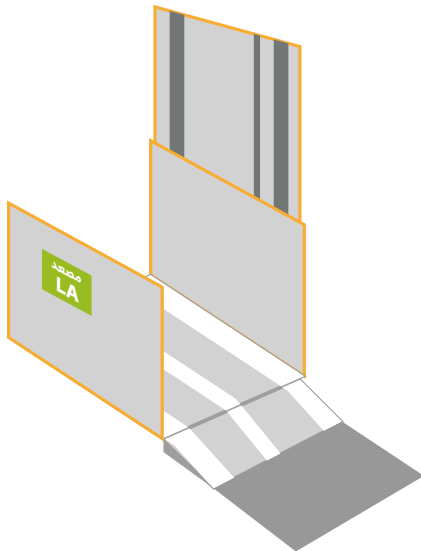
- يجب تصميم الأبواب لمصاعد المنصات لتسمح بالدخول دون مساعدة، والعمليات والخروج من المصعد.

أدوات التحكم وآلية التشغيل

- يجب وضع أدوات التحكم في المصعد ما بين 900 - 1200 ملليمتر فوق أرضية المصعد، وتقاس إلى خط المنتصف للتحكم، ولا يتطلب التحكم وآلية التشغيل مفاتيح التشغيل.

نظام استدعاء الطوارئ

- يجب توصيل مصاعد المنصات مباشرة بموقع مزود بشاشة من خلال نظام استدعاء الطوارئ يسمح بالاتصال في اتجاهين، وعند توفر سماعة هواتف فلا بد أن يكون طول حبل السماعة 750 ملليمتر طولاً على الأقل.



المماشي المتحركة

اعتبارات التصميم:

تزيد المماشي المتحركة حركة الأشخاص للمسافات الطويلة، ويجب أن يضع تصميم المماشي المتحركة في الاعتبار الأشخاص ذوي الإعاقة الحركية الذين يستعملون أجهزة تنقل لا تعمل بمحرك، ويجب أن تقع زاوية الممشى المتحرك المنحدر ضمن مدى آمن لحماية الأشخاص ذوي التوازن المحدود ولتمنع الكراسي المتحركة من الرجوع للخلف، يجب وضع إشارات صوتية للأشخاص ذوي الإعاقة البصرية ووجود تنبيه في الدخول والخروج للصم.

اشتراطات التطبيق

- ينبغي أن تتوافق الطرق المتحركة مع هذا البند.
- ينبغي أن يكون تركيب الطرق المتحركة جزءاً من طرق الحركة الداخلية التي تكون فيها مسافات الحركة للمشاة أكبر من 30 متراً طولاً مثل المباني التي بها صالات

الاشتراطات الفنية

● عام:

يجب أن يتم وضع الممشى المتحرك في طريق سهل الوصول اليه

العرض

- يجب أن يكون الحد الأدنى للعرض المطلوب داخل طريق متحرك 1000 مليمتر.

الدرابزين

- يجب تزويد درابزين جانبي الممشى المتحرك ووضعه ما بين 850 - 1100 مليمتر فوق مستوى أرضية الممشى، ويتحرك درابزين الممشى المتحرك بنفس سرعة الأرضية وأن يمتد على الأقل 300 مليمتر خلف المدخل وأن يكون لون الدرابزين مخالفاً لما يحيط به.

الارتفاع

- توفير حد أدنى من الارتفاع المطلوب بقدر 2100 مليمتراً بامتداد الطول الكلي للطريق.

زاوية الانحدار

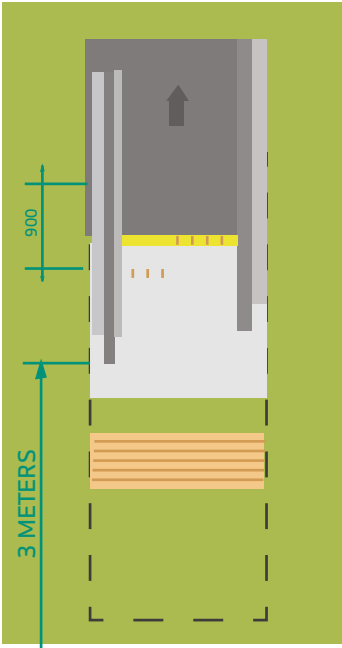
- يجب ألا تزيد زاوية انحدار الماشي عن 3 درجات من الوضع الأفقي عن نقطة داخل 900 مليمتراً من المدخل أو المخرج، ويفضل ألا تزيد عن 4 درجات عن أي نقطة أخرى بامتداد طول الممشى.

السرعة

- ينبغي أن تكون سرعة الممشى المتحرك بين 0,5 - و0,75 متر في الثانية.

إشارات مرئية وصوتية

- يجب أن يكون في الطرق المتحركة إشارات إنذارية مرئية وصوتية بشرط أن تكون معرفة قبل الدخول والخروج من الممر.



أسطح التحذير الأرضية

- يجب توفير أسطح تحذيرية مغايرة في اللون عند مدخل الممشى ومخرجه.
- يجب أن يتسع السطح التحذيري العرض الكامل لسطح الخروج.
- يجب أن يكون عمق السطح من 600 - 900 مليمتراً ويبدأ من 300 مليمتراً من بداية سطح الخروج.

التمييز بين نائمة الدرجة الأرضية

- يفضل أن يكون هناك تباين بصري وتركيبى بين منشط السلم ونائمة الأرضية.

مقاومة الانزلاق

- يجب تصميم الممشى المتحرك عند البداية والنهاية مقاوماً للانزلاق وتوافر مساحة موضع قدم آمن عند البلل

الإضاءة

- يجب إضاءة الممشى المتحرك بـ 100 لوكس على الأقل عند مستوى أرضية الممر

تعريف زر التوقف للطوارئ

- وضع زر أحمر اللون عند طرف الخروج من الممشى المتحرك
- يجب ألا تشغل عمليات زر توقف طوارئ الممشى المتحرك في اتجاه الحركة الذي يشغله الزر.
- وعند عدم التشغيل يجب ألا يكون ممكناً إعادة تشغيل الممشى المتحرك عن طريق إطلاق زر توقف الطوارئ بمفرده.

علامات تحذير الدخول والخروج

- توفير لافتة تحذيرية عند بداية السطح المتحرك ونهايته

اللافتات

- يجب أن تكون اللافتات مرئية بوضوح ولا يعوق رؤيتها شيء

الدرابزين

اعتبارات التصميم:

يجب أن يتم تصميم الدرابزين بطريقة تعكس حجم وقدرات كل المستخدمين، فمحيط قضيب الدرابزين يفضل أن يلائم قبضة البالغين والأطفال ولا بد من تباين الألوان للأشخاص المصابين بإعاقة بصرية عند أعلى وأسفل الدرج، وأيضاً يجب وضع درابزين مزدوج الارتفاع ليتناسب مع طوال وقصار القامة.

اشتراطات التطبيق

- ينبغي أن تتوافق جميع وحدات الدرابزين مع هذا البند.

الاشتراطات الفنية

ارتفاع التركيب

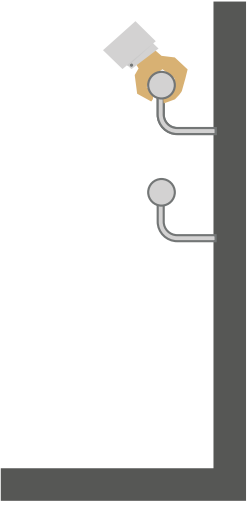
- يجب أن يتم تركيبه على ارتفاعين مختلفين، فالعلوي يجب أن يكون بين 875 - 925 ملليمتر وأن يتم وضع الدرابزين السفلي 650 - 750 ملليمتر.

قبضة اليد

- يجب أن تكون قبضة الدرابزين من 30 - 40 ملليمتر، ويجب أن يكون الدرابزين مقاوم للانزلاق وأن تكون قبضة الدرابزين خالية من أي عناصر حادة أو كاشطة ويتم تركيبها بشكل كامل وغير مفصل.
- توفير مساحة خالية بين الحائط والدرابزين مع وجود اتساع بحد أدنى 50 ملليمتر بالنسبة للحائط الأملس و60 ملليمتر بالنسبة للحائط الخشن.

النهايات الطرفية

- يجب أن يعود الدرابزين والملحقات المطلوبة على الدرج والمنحدرات إلى الحائط أو الأرضية أو عمود ما لتجنب الإمساك بالملابس.
- ويجب وضعها على مسافة 140 - 160 ملليمتر من الطرف المكسور من الدرابزين.



قيم الحمل

- يجب أن يكون لوحات الدرابزين ودعائمها السعة لتحمل قوة قدرها على الأقل 1,3 كيلو نيوتن يتم إضافتها من أي اتجاه.

تباين الألوان

- يجب أن يكون لوحات الدرابزين تباين واضح في الألوان لتمييزها عن البيئة المحيطة.

المناطق الخطرة

- يجب أن يتم تجهيز وحدات الدرابزين التي تؤدي إلى مناطق خطيرة بعلامات منبهة يمكن ملاحظتها.
- سطح التحذير الذي يمكن ملاحظته على الدرابزين يجب أن يكون طوله مساويا على الأقل 1200 ملليمتر وأن يتم وضعه امام الخطر المحتمل

مخرج الطوارئ

- يجب أن يكون هناك شريط ملموس ذو لون مغاير يوضع على الحافة السفلية والعلوية للدرابزين على امتداد أي طريق مخرج طوارئ على الدرج أو المنحدرات أو الملحقات الأخرى.

مكاتب الإستعلامات والإستقبال والخدمات:

اعتبارات التصميم:

يجب أن يكون لدى جميع الأشخاص إمكانية الوصول إلى مكاتب الاستعلامات والاستقبال والخدمات بصرف النظر عن الوضع الحركي أو الوظيفي، ويفضل أن يكون ارتفاع المكتب أكثر انخفاضاً للأشخاص الذين يستخدمون أجهزة الحركة، ويجب دمج مجموعة من ارتفاعات المكاتب في مناطق الاستعلامات والاستقبال والخدمات ويجب أن يتضمن اختيار الارتفاع منافذ للحديث وأسطح الكتابة ويفضل أن يراعي عمق المكتب توفير مساحة للركبة للأشخاص الذين يستخدمون الكراسي المتحركة أو سكوترات التنقل.

وبالنسبة للأشخاص ذوي الإعاقة بصرياً يوفر استخدام لون مغاير أو اختلاف ملموس أو إرشادات صوتية مثل (صوت موظفة الاستقبال أو مصدر للموسيقى) مؤشراً حركياً إلى موقع مكاتب الخدمة او منافذ الحديث.

اشتراطات التطبيق

يجب أن يتوافق جزءاً واحداً على الأقل من جميع الطاومات المستخدمة للاستقبال أو لتقديم المعلومات أو الخدمة مع هذا البند.

الإشتراطات الفنية

الموقع

- يجب وضع مكاتب الاستعلامات والاستقبال والخدمات على طريق سهل الوصول.

أماكن الانتظار

- يفضل توافق الانتظار والاصطفاف المرتبطة بمكاتب الخدمة والاستعلامات.

مساحة الأرضية/ الأرض الخالية من العوائق

- يجب توفير مساحة أرضية خالية قياسها بحد أدنى 800 x 1400 متر في الأقسام سهلة الوصول من مكاتب الاستعلامات والاستقبال والخدمات للأقرب من الأمام.

الارتفاع

- يجب أن تضم مكاتب الاستعلامات والاستقبال والخدمات قسماً واحداً على الأقل سهل الوصول، ينبغي أن يمتد كل قسم سهل الوصول بحد أدنى 900 متر طولاً، ويفضل أن توضع أسطح الطاولة في الأقسام سهلة الوصول ما بين 725 - 850 متر فوق الأرضية أو الأرض التي تم تشطيبها.

حيز الركبة وأصبع القدم:

- يجب أن تتضمن مكاتب الاستعلامات والاستقبال والخدمات مساحة للركبة وأصبع القدم

منافذ الحديد

- يجب توفير منفذ للحديث عن وجود فواصل زجاجية أو فواصل أخرى تفصل بين الجانبين المتقابلين من مكتب الخدمة أو الاستقبال أو الاستعلامات، ينبغي وضع منافذ الحديد عند ارتفاع أقصاه 1060 متر فوق الأرض.

التعريف

- يجب توفير طرق وأنظمة للتعريف بموقع مكاتب الإستعلامات والإستقبال والخدمات للأشخاص ذوي الإعاقة بصرياً، الأمثلة على هذه الطرق والأنظمة المؤشرات المسموعة والأسطح الملموسة .

تكون المكاتب ومكان العمل سهلة الوصول للجميع بصرف النظر عن الوضع الحركي أو الوظيفي، ويجب تقليل الضوضاء الخلفية المنبعثة من المعدات الميكانيكية مثل المراوح إلى أدنى حد وقد يلزم جهاز هاتف للأشخاص الذين لديهم مشاكل في السمع، ويراعى المناضد وأماكن العمل متطلبات حيز الركبة للشخص الجالس على كرسي متحرك

وتراعي مساحات الدوران الحاجات المكانية لأجهزة التنقل، الإضاءة طبيعية اللون مثل التي توفرها مصابيح الهالوجين ميزة تصميمية تسهل الاستخدام على الجميع خصوصاً الأشخاص ذوي الإعاقات البصرية.

المقابض ومقابض السحب والمزاليج والأقفال يجب أن تعمل بيد واحدة ولا تتطلب معالجتها بدقة الأصابع أو الجذب الشديد لكي تعمل، يكون علو مكونات الباب ما بين 900 ملليمتر و1000 ملليمتر فوق الأرضية استخدام المقابض الرافعة على الأبواب المقفلة، ويستخدم المقابض على شكل "U" يقلل من خطر الإصابة، ومن المقبول استخدام مقابض على شكل "D" تمديد المكونات التشغيلية على الأبواب المنزلقة فوق سطح الباب، تكون للأبواب المؤدية إلى مناطق خطيرة مثل الغرف الكهربائية تركيب خشن أو ذو عقد على المقبض ليعمل محذراً حسياً للأشخاص ذوي الإعاقة البصرية.

حجرات دورات المياه التي يمكن الوصول إليها

اعتبارات التصميم:

يجب أن يتم تصميم دورات المياه سهلة الوصول لاستيعاب الحاجات المكانية لمستخدمي الكراسي المتحركة. يجب تجهيز حجرات دورات المياه بحيث تضمن وجود مساحة كافية لوضع كرسي متحرك أو دراجة متحركة وتسمح بالانتقال والتحرك السلس، وأن تتسع دورات المياه لشخص ثانٍ. ينبغي أن يتم تصميم أبواب دورات المياه لتفتح على الخارج أو أن تكون متأرجحة للخارج وهذا يساعد في توافر مساحة أيضاً. يجب الأخذ في الاعتبار توفير دورات مياه لمحدودي الحركة مثل ذوي الإعاقة وكبار السن والذين لديهم وزن زائد وتصمم بطريقة أعرض وتحتوي قضبان ومسك.

اشتراطات التطبيق

عدد دورات المياه سهلة الوصول وغرف الحمام لمحدودي الحركة:

الحد الأدنى للزم لدورات المياه لمحدودي التنقل	الحد الأدنى للزم لدورات المياه سهلة الوصول	العدد الكلي لدورات المياه داخل الحمام
1	1	2 - 1
1	1	5 - 3
1	2	> 5

الاشتراطات الفنية

عام:

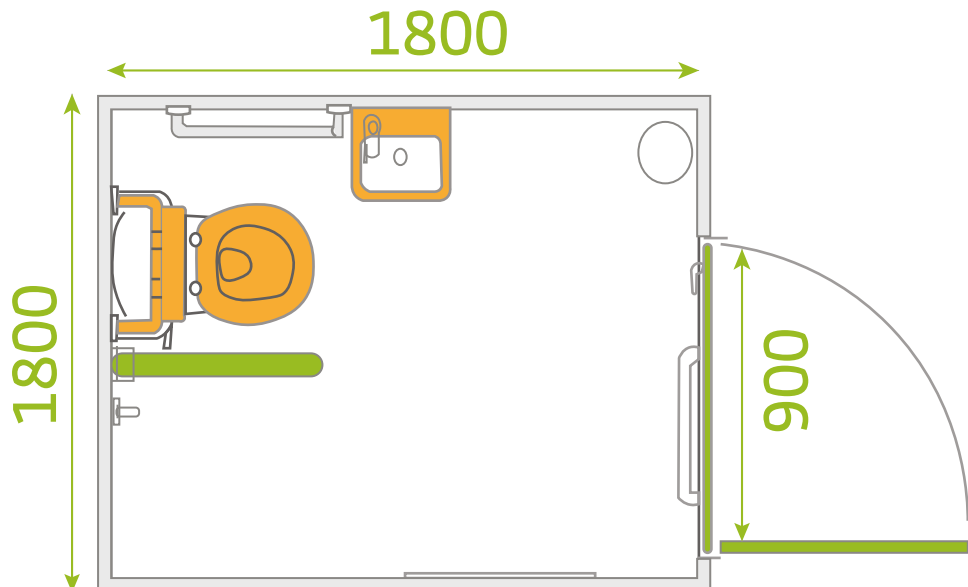
- يجب أن تكون دورات المياه في طريق سهل الوصول.

الأبواب

- أن يكون الباب في وضع الفتح.
- يجب أن تتأرجح أبواب دورات المياه إلى خارج الحمام.
- يجب محاذاة مساحة التنقل اللازمة القريبة من المراض مع الباب
- أن تتضمن أبواب الحمام مفصلات جاذبة تعيد الباب إلى وضع الإغلاق عند فتحه.

الأبعاد

- عرض الباب: 900 ملليمتر كحد أدنى (850 ملليمتر عند التجديد)
- عمق دورة المياه: الحد الأدنى 1500 ملليمتر **المقاس التالي** 1800 ملليمتر
- عرض دورة المياه: الحد الأدنى 1500 ملليمتر **المقاس التالي** 1800 ملليمتر
- يجب أن يكون الحد الأدنى للأبعاد الداخلية لغرفة المراض لمحدودي الحركة 900 ملليمتر X 1800 ملليمتر.



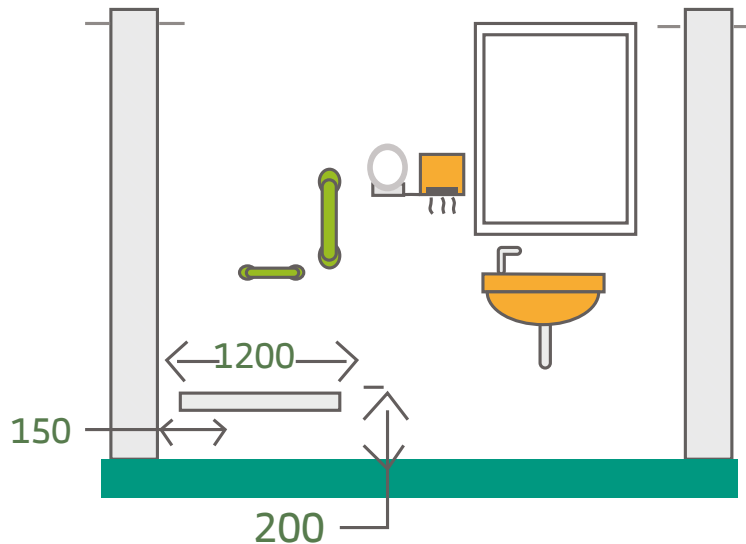
مقابض الجذب

- يجب أن تكون للأبواب المتأرجحة للخارج مقابض جذب على شكل حرف D
- أن تكون ارتفاع مقابض الجذب بحد أدنى 140 ملليمتر.
- أن يكون ارتفاع وضع جاذبات الباب 900 - 1000 ملليمتر فوق الأرضية.

المغاسل

- يجب أن يكون وجود المغسلة على الحائط بجوار المراض.
- أن تكون أقرب حوافه 275 ملليمتر من حافة تركيب المراض
- يجب ألا يزيد عمق المغسلة عن 400 ملليمتر
- ألا يزيد ارتفاع المغسلة عن 825 ملليمتر فوق الأرضية
- توفير حد أدنى 700 ملليمتر مساحة خالية للركبة أسفله.

الحد الأدنى لعدد المستخدمين الواقفين	الحد الأدنى للمغاسل المطلوب	إجمالي عدد المغاسل في الحمام
0	1	1
1	1	2
2	1	3
-	50% على الأقل من إجمالي	> 4



الصنابير

- يجب أن يتم التحكم في الصنابير آلياً أو يكون لديها مقبض طويل قابل للتشغيل بقبضة اليد.
- لا يجب أن تكون الصنابير ذاتية الإغلاق.
- يجب أن يتم عزل أنابيب التصريف والمياه الساخنة أسفل المغاسل.

موزعة الورق

- يجب أن يتم تثبيت موزعة الورق على الجدار بجانب دورة المياه
- يجب أن يتم تثبيت موزعة الورق أسفل مقابض الإمساك بارتفاع لا يتجاوز 600 ملليمتر عن الأرض

خرطوم الوضوء

- يجب أن يتم توفير خرطوم الوضوء في أي دورة مياه مع شماعة لتثبيت الخرطوم في الجدار.
- يجب وضع رأس الخرطوم على يمين مستخدم المقعد
- يجب وضع رؤوس خرطوم المياه بما لا يزيد عن 200 ملليمتر خلف حافة تركيب المراض.

شريط استدعاء الطوارئ

- يجب توفير شريط نداء الطوارئ مقاوم للمياه ويتم تثبيته بالجدار المجاور لدورة المياه.
- كما يجب أن يتم توفير شريط آخر لنداء الطوارئ مقاوم للمياه في الجدار الخلفي المجاور لدورة المياه.
- يجب أن تصدر أشرطة نداء الطوارئ رنيناً أو أي علامات أخرى يتم رصدها من أي موقع داخل المنشأة.

الخاتمة:

يتوافق هذا الدليل مع الأدلة الإرشادية للوصول الشامل الصادر من مركز الملك سلمان لأبحاث الإعاقة وهو بمثابة مرجع مبسط وموجز ، وللمزيد من المعلومات لمعايير و متطلبات الوصول الشامل يمكن الرجوع إلى الأدلة المذكوره



APD
هيئة رعاية
الأشخاص
ذوي الإعاقة

مجتمع شامل وموائم

شكراً

APD-KSA @ f y t