



وزارة البلديات والإسكان  
Ministry of Municipalities and Housing

اشتراطات

شهادة امتثال المباني

---



## اشتراطات شهادة امتثال المباني

يشترط لإصدار شهادة امتثال المبني وفق هذا الدليل، خلوه من المخالفات الآتية:

(1) تعديل استخدام المواقع المعتمدة في قبو المبني، وفق الترخيص الصادر له من الأمانة/البلدية (شكل رقم 4).

(2) عدم تنفيذ منحدر للأشخاص ذوي الإعاقة وفق (الدليل المبسط لمعايير الوصول الشامل للمنشآت) (شكل رقم 1).

(3) عدم توفير ممر الوصول الجانبي أمام المنحدر الخاص لذوي الإعاقة وفق (الدليل المبسط لمعايير الوصول الشامل للمنشآت) للمباني التجارية (شكل رقم 2).

(4) عدم تغطية خزانات الصرف الصحي بأغطية واقية وسليمة وفق الاشتراطات البلدية (شكل رقم 8).

(5) وجود أرصفة منفذة من قبل مالك المبني أو مالك حق الانتفاع به متهالكة أو غير مكتملة - جهة الشارع التجاري - (شكل رقم 9).

(6) وجود أسوار متهالكة أو غير مكتملة (شكل رقم 13).

(7) وجود حواجز مشوهة (أشايير حديد/شينكو) على سور الارتداد أو السطح (شكل رقم 7).

(8) وجود وحدات تكييف منفصلة في كامل واجهة المبني المطل على الشارع التجاري (شكل رقم 3).

(9) وجود تمديدات (كهربائية - صحية - ميكانيكية) ظاهرة في كامل واجهة المبني المطل على الشارع التجاري (شكل رقم 5).

10 وجود تشققات أو تلف (دهانات، تكسيات) أو صدأ على المواد المعدنية في كامل واجهة المبنى بإجمالي مساحة تزيد عن متر مربع (شكل رقم 12).

11 وجود أطباق الأقمار الصناعية على الشرفات أو كامل واجهة المبنى المطل على الشارع التجاري (شكل رقم 14).

12 وجود مظلات أو هناجر خارج حدود الملكية (شكل رقم 15).

13 تغطية الشرفات دون الحصول على التراخيص اللازمة من الأمانة/البلدية (شكل رقم 6).

14 وجود كتابات مخالفة على كامل واجهة المبنى المطل على الشارع التجاري (شكل رقم 11).

15 وضع المداخل على واجهة المبنى من دون أن تكون في جانب المبنى، أو أن يتجاوز ارتفاعها في جانب المبنى عن البناء أكثر من (2) متر (شكل رقم 16).

16 عدم مطابقة اللوحات التجارية الخاصة بالمحلات للاشتراطات البلدية (شكل رقم 17).

17 وجود لوحات إعلانية لمحلات تجارية مغلقة بتراخيص غير سارية أو منتهية، أو وجود الأساسات الحديدية لتثبيت اللوحات المزالة (شكل رقم 18).

18 وجود ملصقات إعلانية قديمة أو متهالكة على واجهة المبنى (شكل رقم 10).

19 وجود مخلفات ومواد بناء تعيق الحركة على الرصيف الخاص بالمبنى (شكل رقم 19).

**ملاحظة هامة: الصور المعروضة أدناه توضيحية ولا تتحدد شكل المخالفة بشكل خاص.**



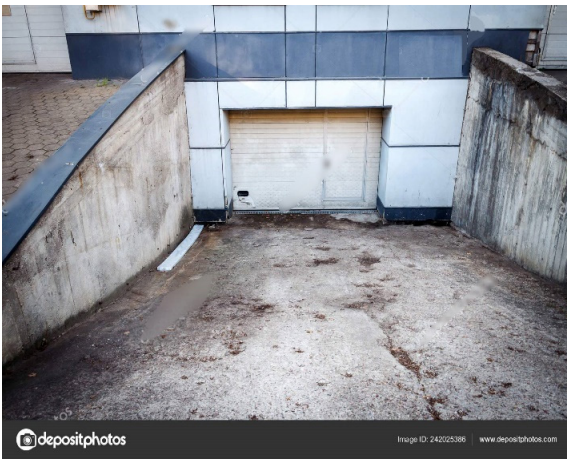
2



1



4



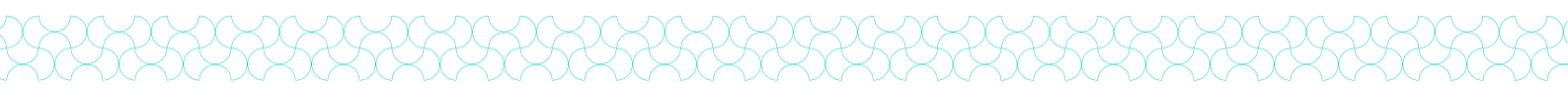
3



6



5





8



7



10



9



12



11



14



13



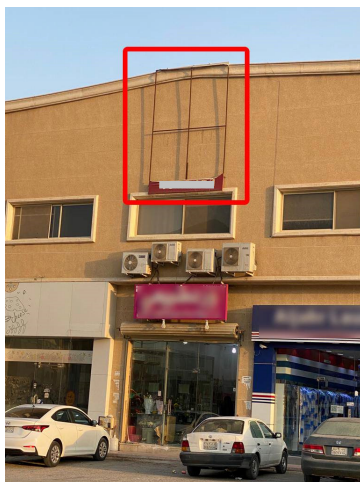
16



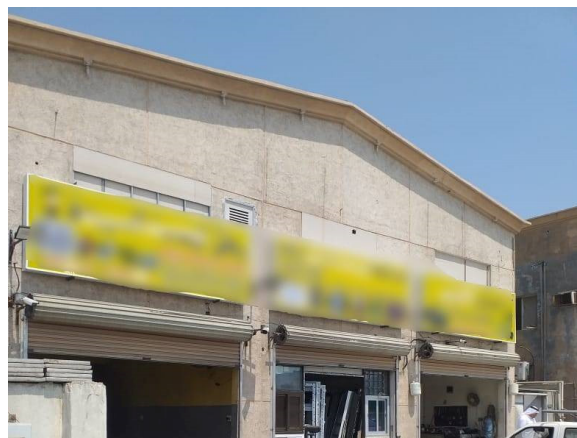
15



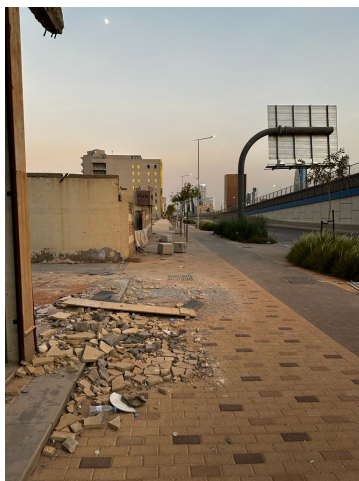
18



17



19





رقم التواصل المباشر 199040 | 

العناية بالعملاء | @Balady\_CS | 

