



بلدي
Bälady

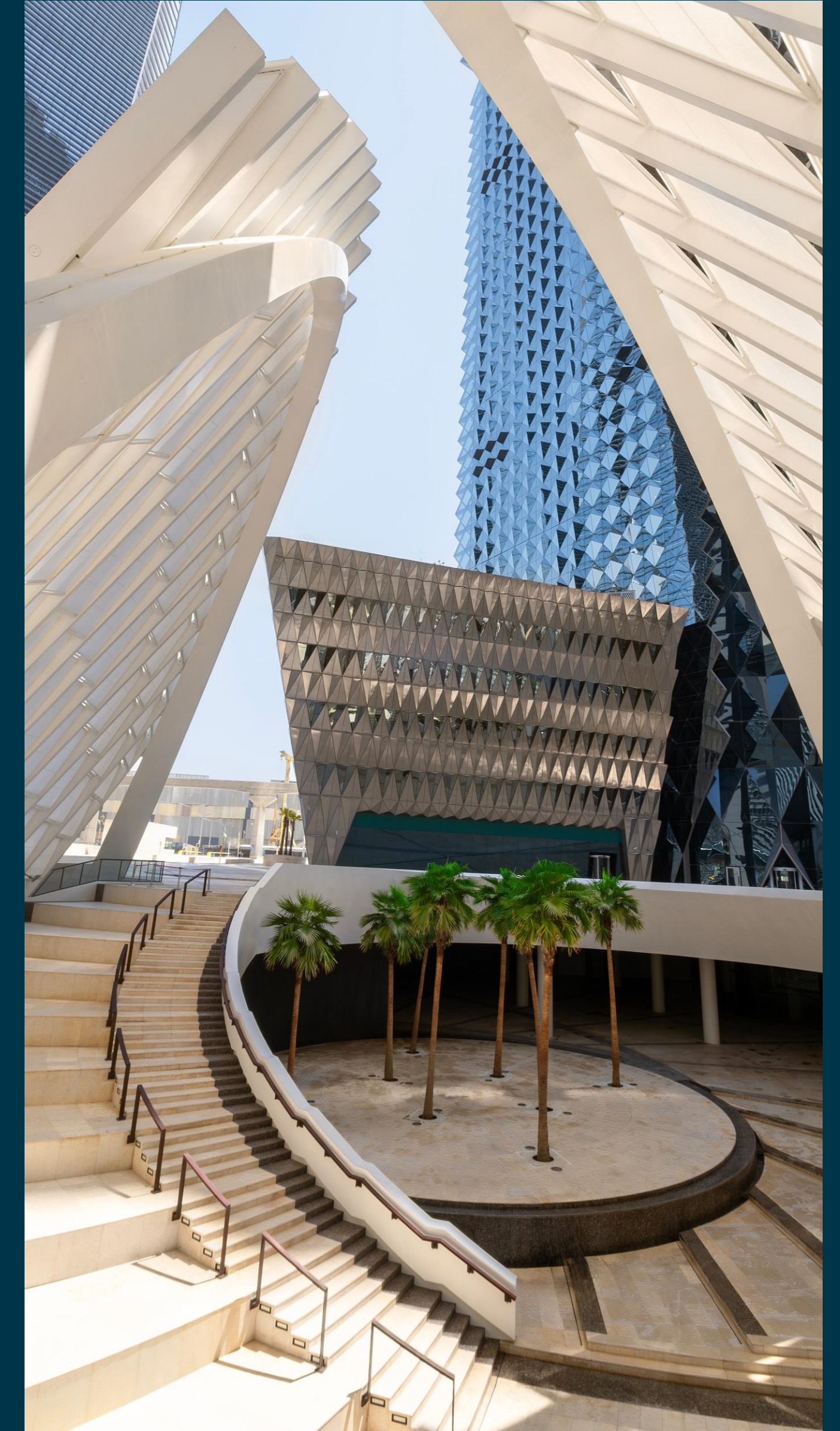


بلدي لنس
الإدارة العامة للرقابة الذكية

محتوى العرض

دليل استخدام بلدي لنس

1



تحميل تطبيق بلدي لنس

يمكنك تحميل تطبيق بلدي لنس من الروابط التالية:

- قوقل بلاي:

<https://play.google.com/store/apps/details?id=com.momra.baladylens>

اب ستور:

<https://apps.apple.com/sa/app/baladylens-%D8%B9%D8%AF%D8%B3%D8%A9-%D8%A8%D9%84%D8%AF%D9%8A/id6670792845>

غياب الظواهر والتقلبات الجوية
(العواصف الرملية-الأمطار-
الضباب)



نظافة الزجاج الأمامية
والحرص على عدم وجود رمل أو
ماء أو أوساخ أخرى



تجنب ضوء الشمس على زجاج
الشاشة الأمامية .



تجنب القيادة خلف المركبات
الكبيرة وعدم تجاوزها .



تثبيت حامل الجوال بشكل جيد
والحرص على تغطية الشارع
بشكل كامل



قاعدة الهاتف تكون صلبة
وقصيرة لكي يتم تجنب حدوث
اهتزازات للصور الملتقطة



يجب الا يتجاوز غطاء السيارة
20% من الشاشة .

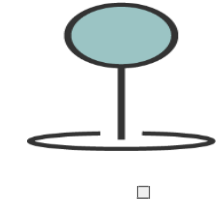


توقيت الرصد يتم خلال ساعات
النهار بعد شروق الشمس
بساعة وقبل غروبها بساعة .



سرعة المركبة

1



30-50 كم / ساعة
داخل المدينة

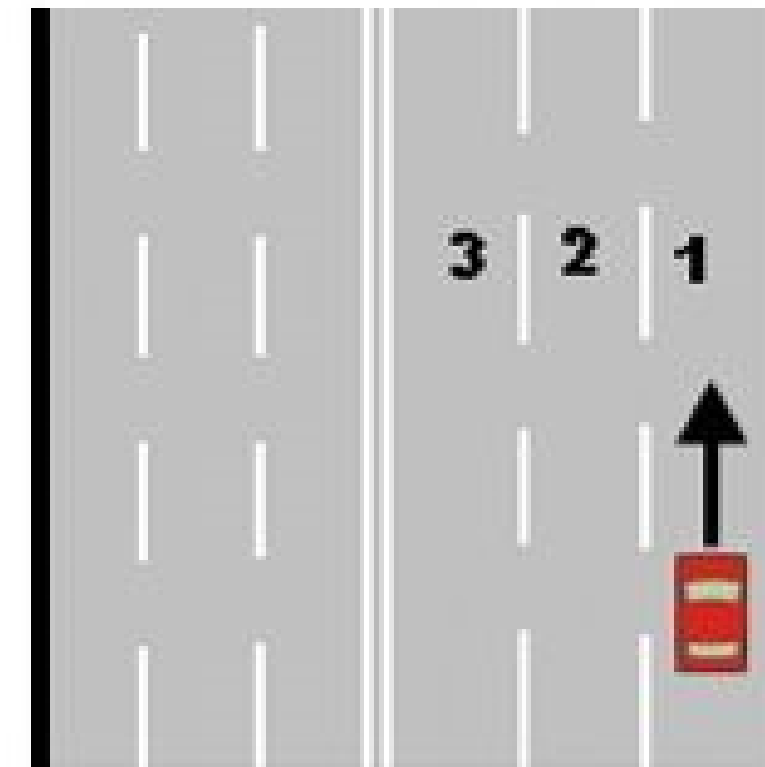
لا تزيد عن 70 كم/ساعة
خارج المدينة

طريق 3 مسارات

2



القيادة في أقصى يمين
المسار للطريق

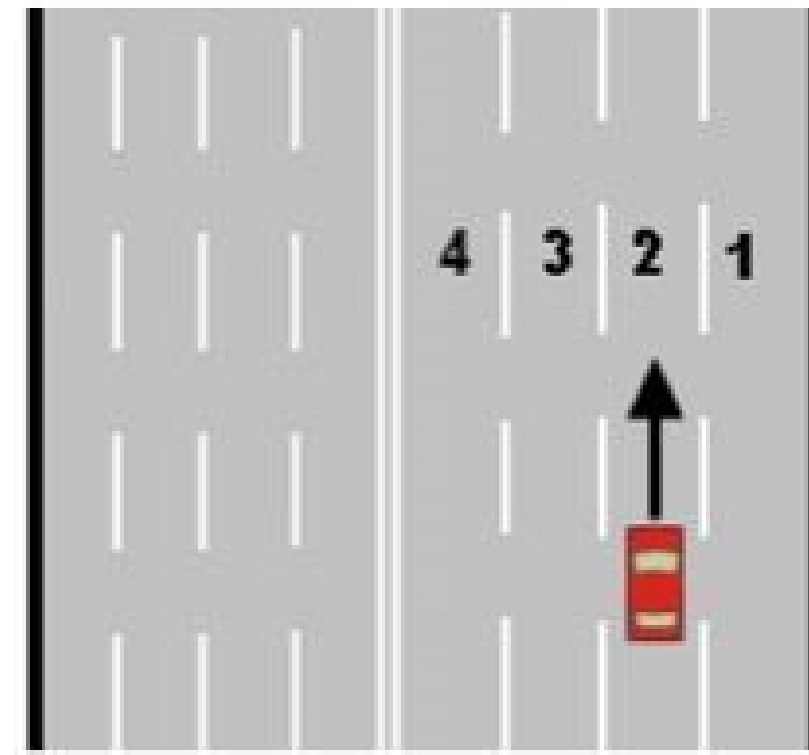


طريق 4 مسارات

3



القيادة في المسار
الثاني للطريق

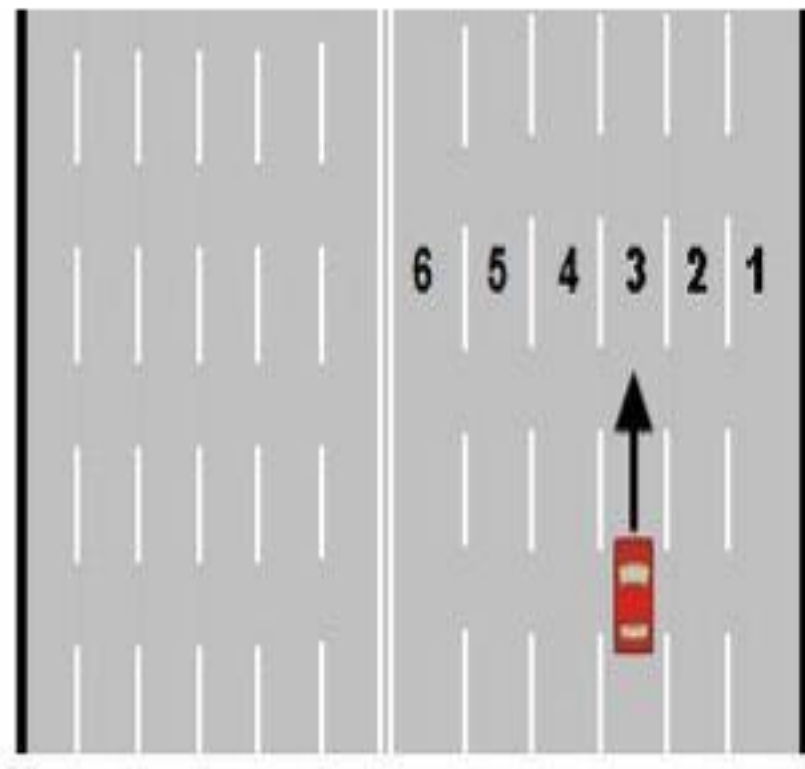


طرق تتجاوز 4 مسارات

4



القيادة في منتصف
الطريق





عدم نظافة الزجاج في بعض الصور
الملتقطة عند عملية الرصد



ظهور غطاء السيارة بنسبة تتجاوز
الـ 20% في بعض الصور الملتقطة في
عملية الرصد



عدم تنظيف الزجاج من الأمطار
والأتربة العالقة



تثبيت حامل الجوال بشكل خاطئ في
بعض عمليات الرصد الملتقطة ,
وعدم تغطية المسار بشكل واضح



وجود كسري في زجاج المركبة مما يعيق
عملية الرصد بشكل صحيح



انعكاس ضوء الشمس على جهاز
الرصد وعدم وضوح الصورة



تثبيت الجوال بشكل خاطئ وعدم
تغطية المسار بالشكل الصحيح



عدم وضوح صور الرصد الملتقطة
يجب التأكد من وضوح الصورة



التصوير وقت الغروب او الليل



الصور العشوائية

1- بدء التسجيل

افتح تطبيق بلدي لنس، ثم اضغط على عدسة بلدي واختر تسجيل فيديو لبدء الرصد



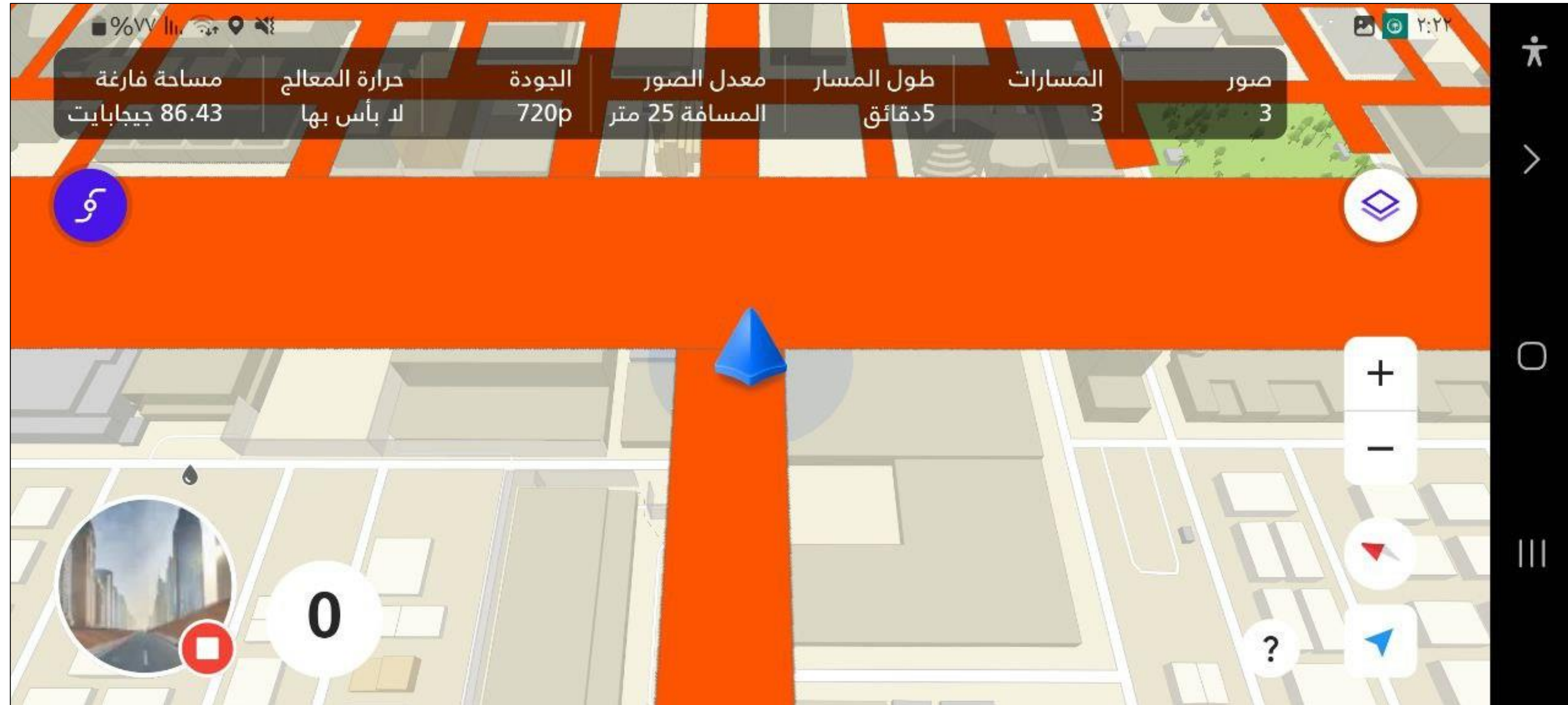
2- وضع الهاتف والتسجيل

ضع هاتفك أفقيًا، ثم اضغط على زر التصوير في الأسفل لبدء التسجيل



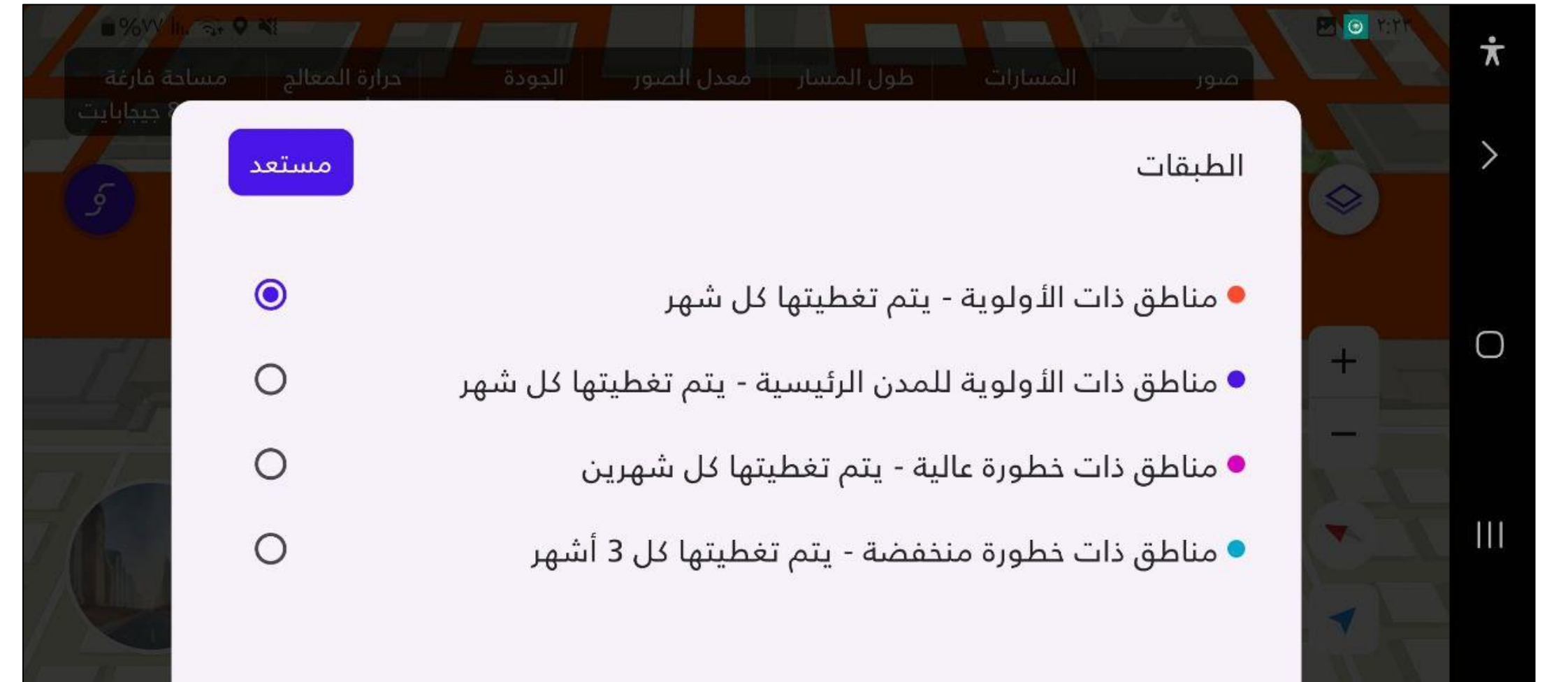
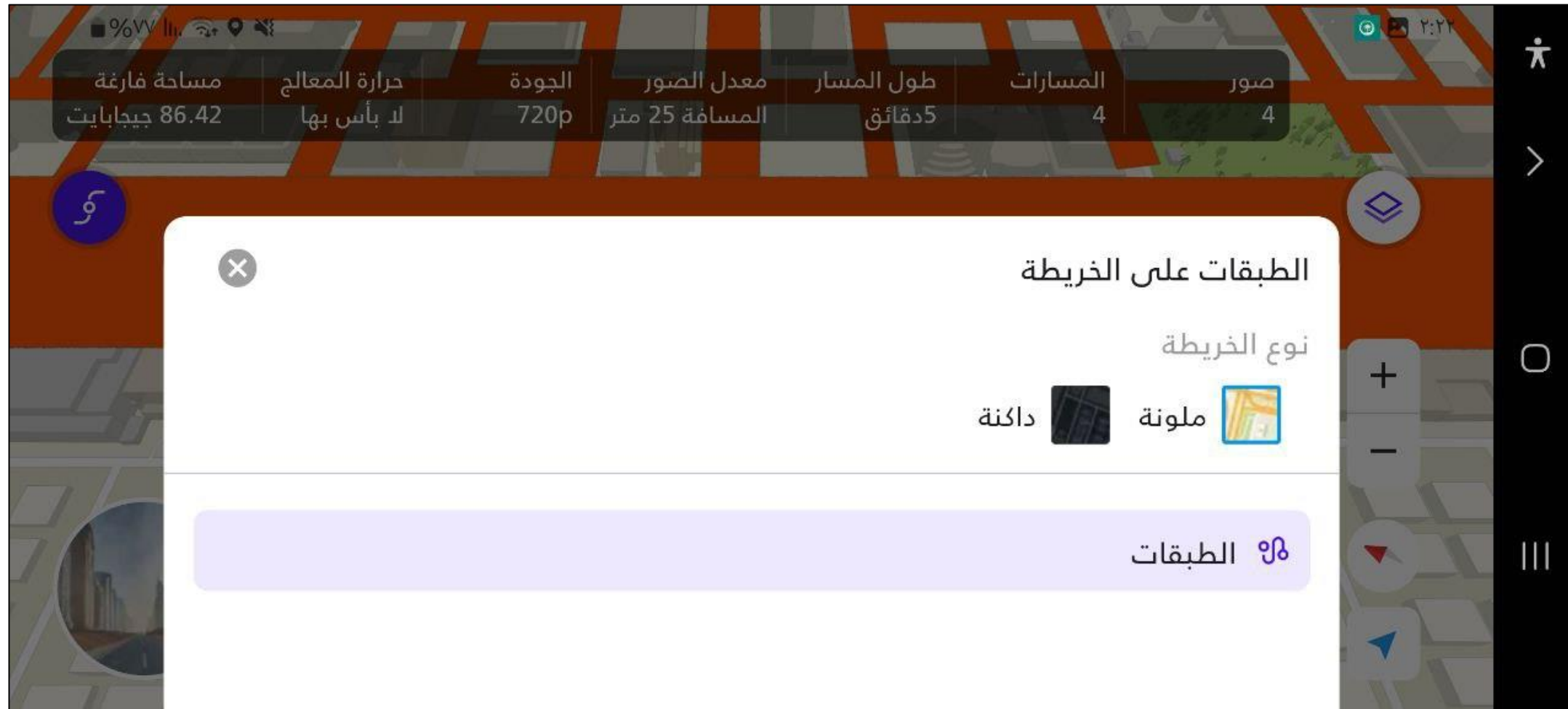
3- استخدام الخريطة أثناء التسجيل

أثناء التسجيل، اضغط على أيقونة الخريطة الدائرية في الزاوية السفلية اليسرى لاستعراض الخريطة



4- تحديد الطبقات والألوية

لاستعراض الطبقات ، اضغط على أيقونة الطبقات  ، ثم اختر الطبقات وحدد مستوى الأولوية المطلوب، ثم اضغط على مستعد



5- إنهاء التسجيل

لإنهاء التسجيل، اضغط على زر إيقاف التسجيل، ثم اضغط على أيقونة السهم في الاسفل جانب زر التسجيل للعودة



7- رفع البيانات

لإرسال البيانات الملتقطة، تأكد من اتصال جهازك بالإنترنت، ثم انتقل إلى
صفحة عدسة بلدي واضغط على تحميل المسارات (يعتمد التحميل على سرعة الإنترنت)



8- عرض الإحصائيات

بعد رفع البيانات، انتقل إلى الإحصائيات لعرض التحديثات حول إجمالي المسافة المقطوعة وعدد الصور الملتقطة. البيانات متاحة لليوم الحالي فقط



8- التعامل مع المشاكل التقنية

في حال حدوث مشكلة تقنية أثناء الرصد، اضغط على الإعدادات، ثم انزل للأسفل واضغط على سجلات المستخدم وشاركها مع الفريق لمساعدتك في حلها



بلدي
Bälady



شكراً