



وزارة الشؤون البلدية
والقروية والإسكان
Ministry of Municipal & Rural Affairs & Housing

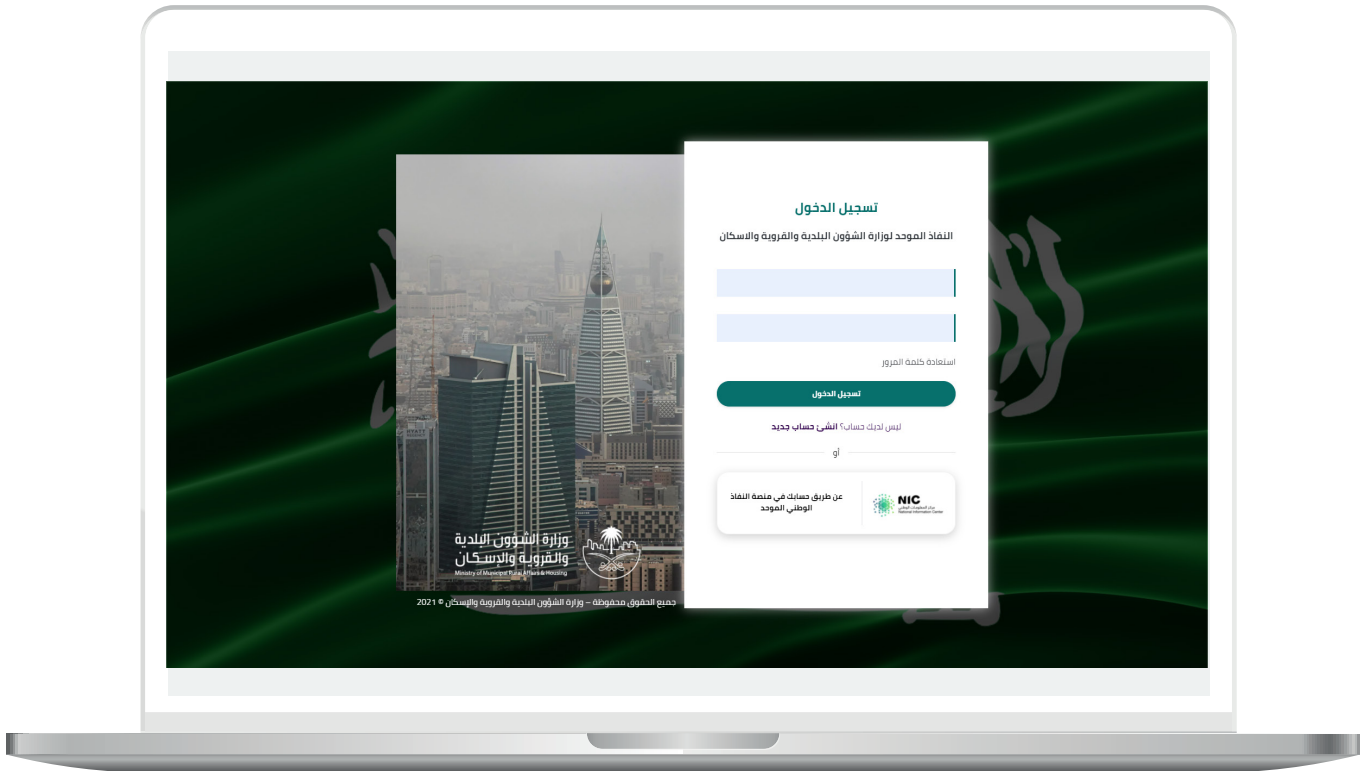
دليل المستخدم لخدمات تنسيق المشروعات الكبرى

الخريطة التفاعلية

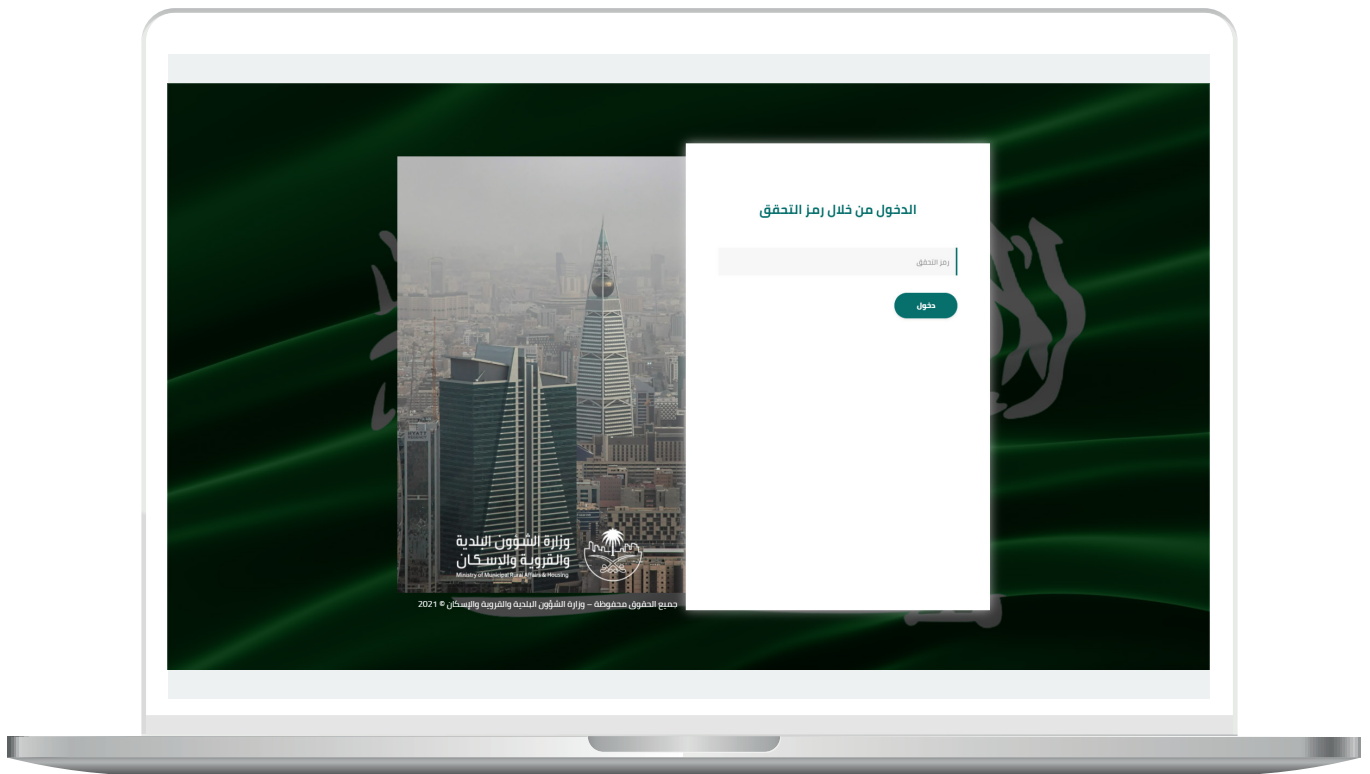
نسخة
المستفيد

تسجيل الدخول إلى النظام

1) بعد الدخول إلى رابط النظام تظهر الشاشة التالية، حيث يتم إدخال بيانات المستخدم (رقم الهوية/الإقامة، كلمة المرور)، ثم يتم الضغط على الزر (تسجيل الدخول).

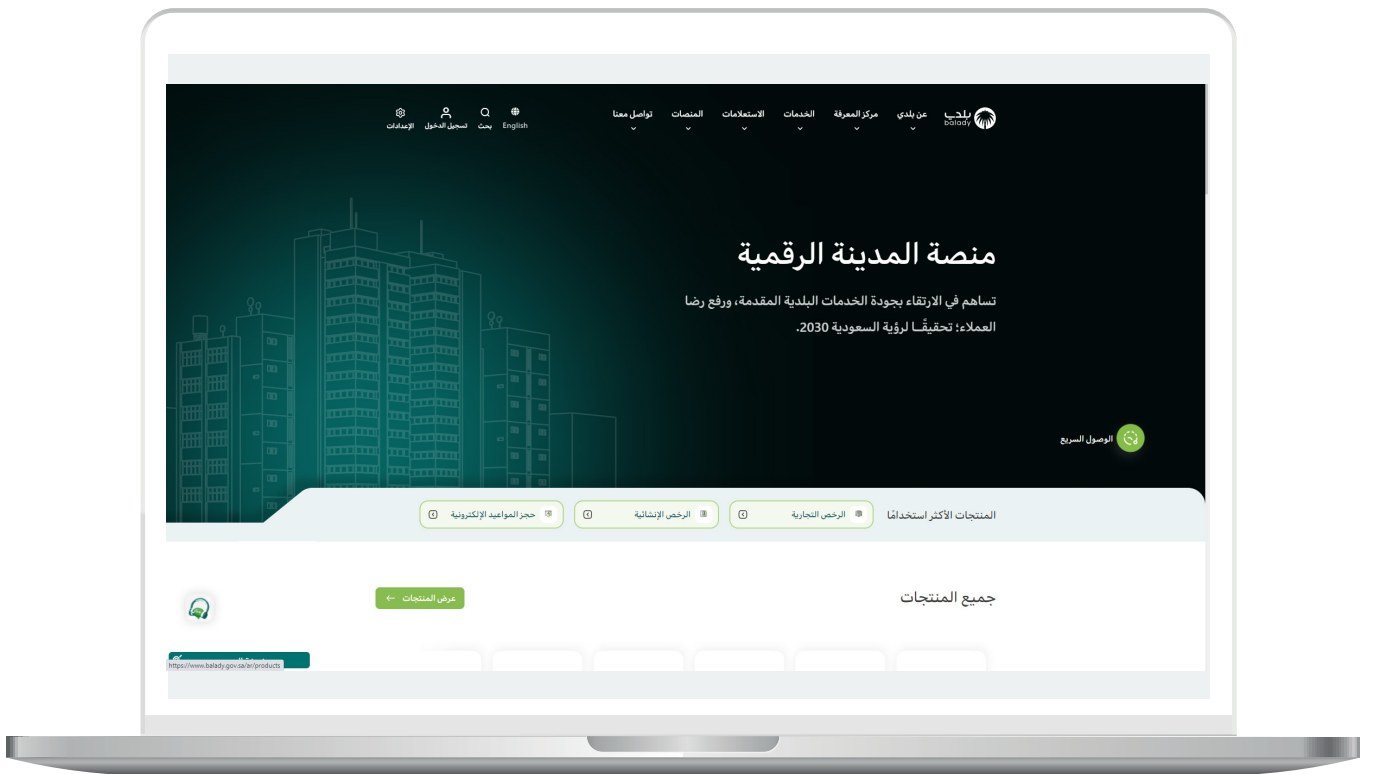


(2) وبعدها يتم إرسال رمز التحقق على جوال المستخدم ليتم إدخاله في الحقل (رمز التحقق)، ثم الضغط على الزر (دخول) كما في الشاشة التالية.

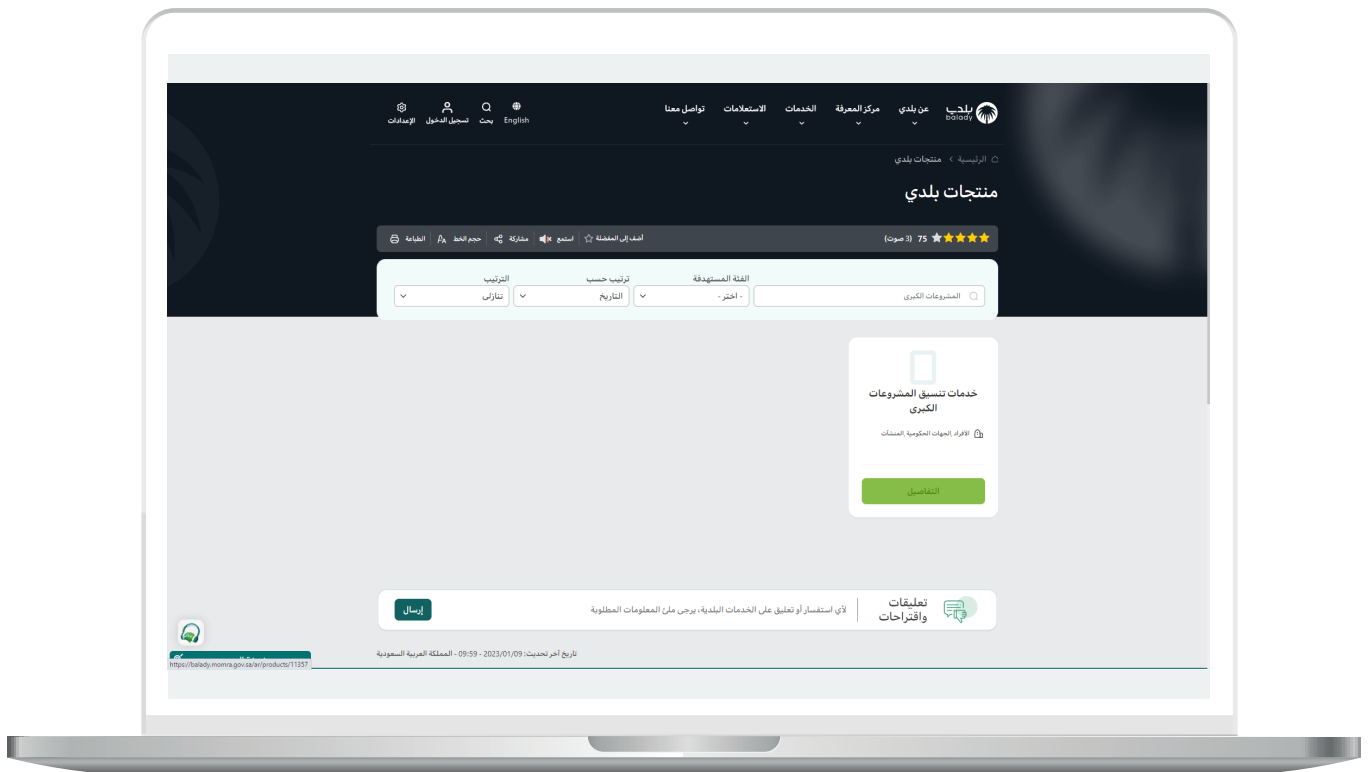


3) وبعد الدخول إلى منصة بلدي، تظهر الشاشة الرئيسية للمنصة كما في الشكل أدناه.

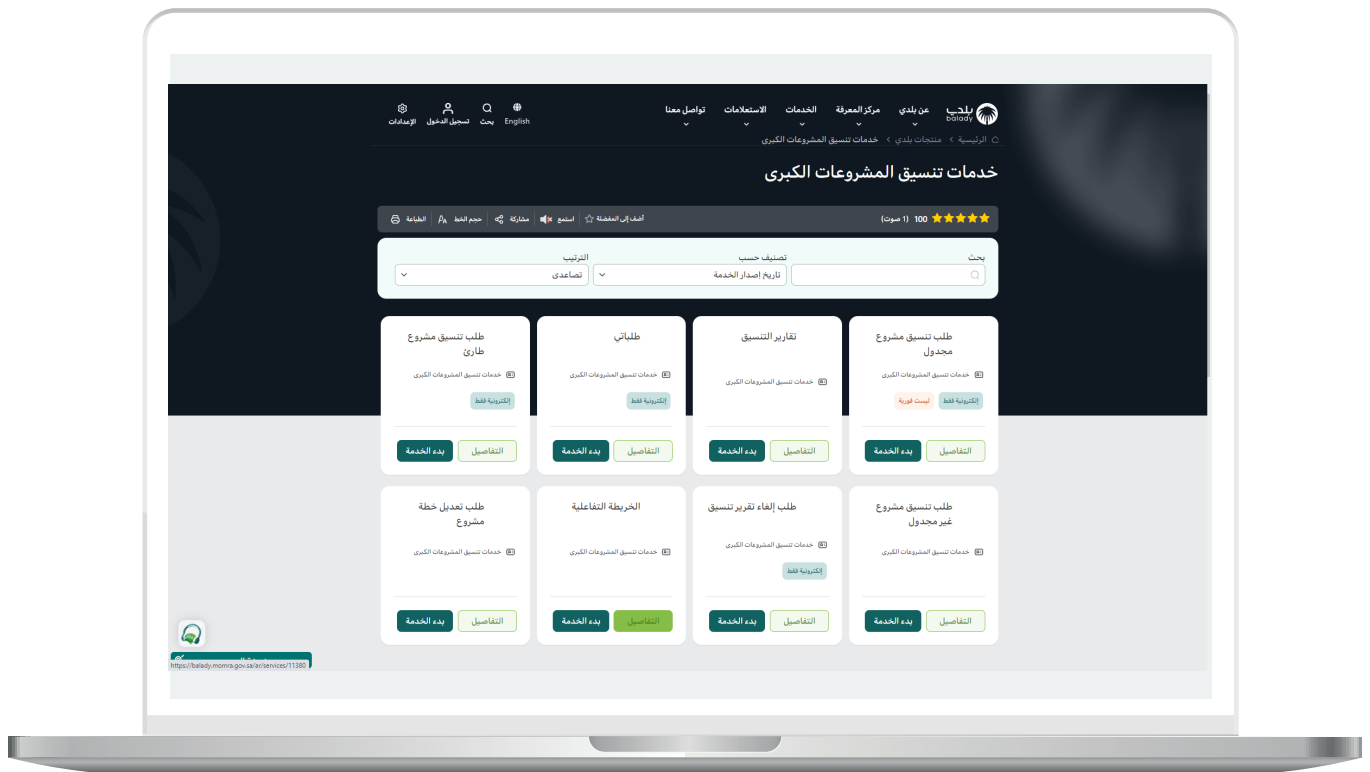
ثم يتم الضغط على الزر (عرض المنتجات).



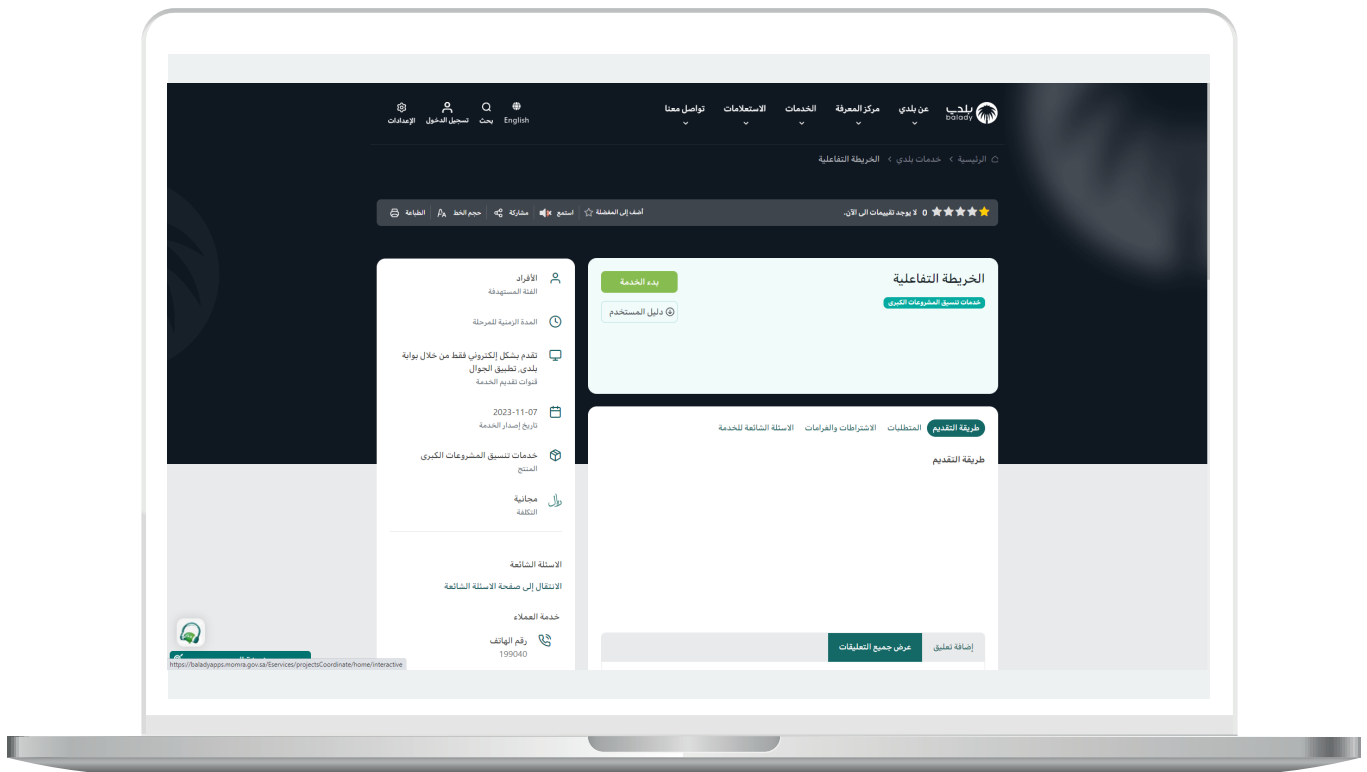
(4) ومن الشاشة التالية يتم اختيار (خدمات تنسيق المشروعات الكبرى).



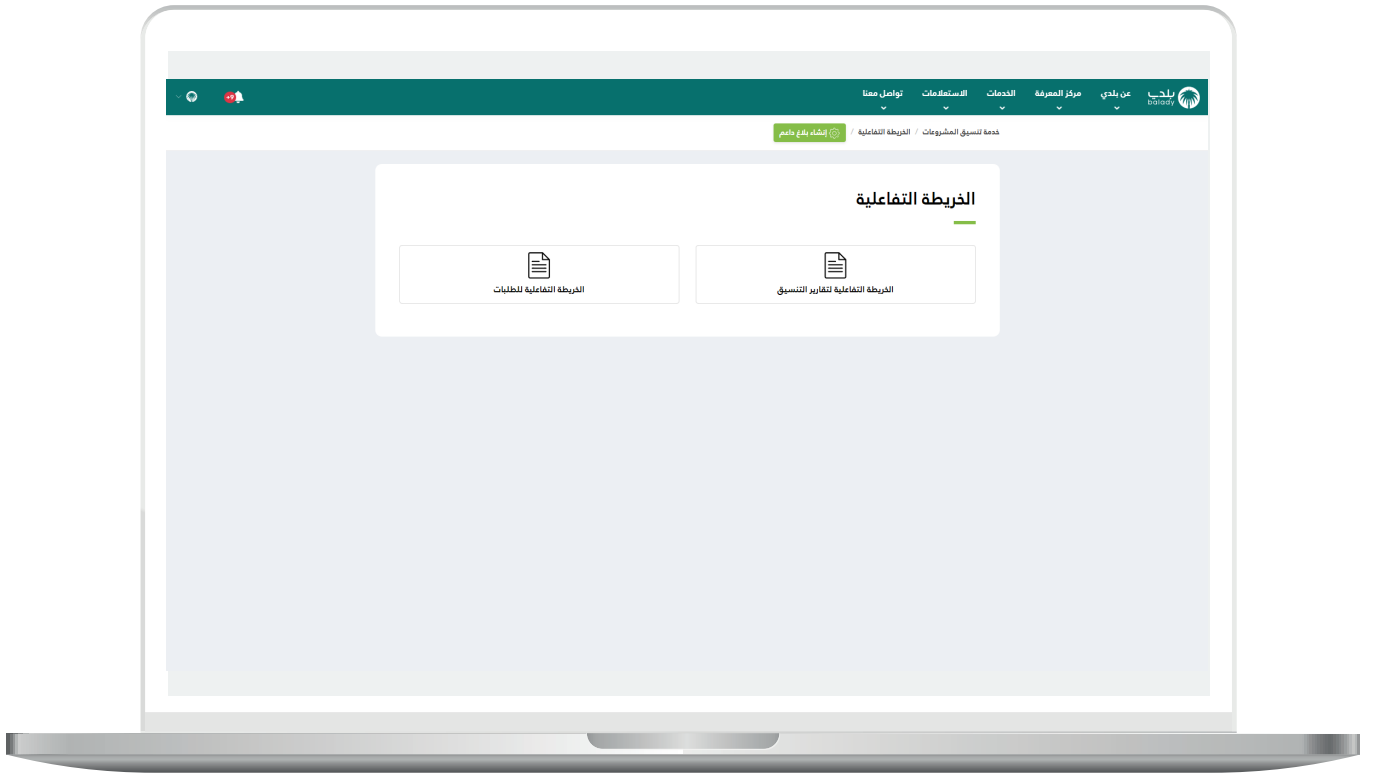
5) ثم يتم اختيار خدمة (الخريطة التفاعلية).



6) ثم يتم نقل المستخدم لكرت الخدمة، حيث يمكنه الاطلاع على طريقة التقديم والمتطلبات .. إلخ.
ثم يتم الضغط على الزر (بدء الخدمة) للبدء بإجراء طلب الخدمة.



(7) وبعدها تظهر الشاشة أدناه، حيث تظهر الخيارات الممكن للمستخدم البحث من خلالها، وتشمل (الخريطة التفاعلية لتقارير التنسيق، الخريطة التفاعلية للطلبات)، وسيتم شرحها بالتفصيل.



الخريطة التفاعلية لتقارير التنسيق

(1) بعد اختيار هذا الخيار، تظهر الشاشة التالية، حيث يسمح النظام باختيار بيانات الجهة من أحد الخيارات التالية (مالك/مدير منشأة، مفوض عن منشأة).

The screenshot shows a web application interface for project coordination reports. The interface is displayed on a laptop screen. At the top, there is a navigation bar with the following items: "عن يدي" (On my hand), "مركز المعرفة" (Knowledge Center), "الخدمات" (Services), "الاستعلامات" (Inquiries), "تواصل معنا" (Contact Us), and a logo on the right. Below the navigation bar, there is a breadcrumb trail: "خدمة تنسيق المشروعات / الخريطة التفاعلية / الخريطة التفاعلية لتقارير التنسيق".

The main content area is divided into two sections: "بيانات الجهة" (Entity Data) and "عناصر البحث الرئيسية" (Main Search Elements).

بيانات الجهة (Entity Data):

- مفوض عن منشأة (Authorized by entity)
- مالك/مدير منشأة (Owner/Manager of entity)

عناصر البحث الرئيسية (Main Search Elements):

- نوع المشروع (Project type)
- الحي (District)
- البلدية (Municipality)
- المنطقة (Area)
- اسم المشروع (Project name)
- رقم تقرير التنسيق (Coordination report number)

البحث المتقدم (Advanced Search):

- تصنيف المشروع الفرعي (Sub-project classification)
- تصنيف المشروع الرئيسي (Main project classification)
- معايير التمييز البصري (Visual discrimination criteria)
- تاريخ الدفاعة (Defense date)
- حالة تقرير التنسيق (Coordination report status)
- اسم الجهة (Entity name)

2) بعد اختيار (مالك/مدير منشأة) يظهر حقل جديد باسم (السجل التجاري) ليتم تعبئته ثم الضغط على الزر (استعراض) حيث يقوم النظام بعرض المنشأة.

الواجهة الرئيسية لنظام تسجيل المشاريع، تحتوي على:

- شريط التنقل:** يمتد في الأعلى ويحتوي على روابط: "الرئيسية", "الخدمات", "الاستعلامات", "تواصل معنا".
- خريطة التنقل:** تظهر في الأعلى وتحتوي على: "خدمة تنسيق المشروعات", "الخريطة التفاعلية", "الخريطة التفاعلية لتقارير التنسيق", "إنشاء رقم خاص".
- قسم بيانات الجهة:**
 - حقل "مفوض عن منشأة" مع زر "استعراض" الأخضر.
 - حقل "مالك/مدير منشأة".
 - حقل "السجل التجاري".
- عناصر البحث الرئيسية:**
 - حقل "نوع المشروع".
 - حقل "الحي".
 - حقل "البلدية" مع علامة "+".
 - حقل "العمدة" مع علامة "+".
 - حقل "اسم المشروع".
 - حقل "رقم تقرير التنسيق".
- البحث المتقدم:**
 - حقل "تعريف المشروع الفرعي".
 - حقل "تعريف المشروع الرئيسي".
 - حقل "حالة تقرير التنسيق".
 - حقل "تاريخ القاعة".
 - حقل "مميز للتميز البحري".
 - حقل "اسم الجهة".

3) بعد اختيار (مفوض عن منشأة) تظهر منشآت القطاع الحكومي ومنشآت القطاع الخاص ليختار منها المستخدم.

عن بلدي

مركز المعرفة

الخدمات

الاستعلامات

تواصل معنا

بلدنا

شعار

خدمة تنسيق المشروعات / الخريطة التفاعلية / الخريطة التفاعلية لتقارير التنسيب / إنشاء ملف جديد

بيانات الجهة

مالك/مدير منشأة

مفوض عن منشأة

منشآت القطاع الحكومي

وزارات والشؤون الاستراتيجية
والإطفاء والدعم والإرشاد

منشآت القطاع الخاص

شركة تين الخليج للمقاولات
مؤسسة شريف سعد شاكر
للوقاية من الحريق
جميعه سمو الأمير عبدالعزيز
بن مساعد القرني بهرمر
مهورات القويطي

عناصر البحث الرئيسية

المادة +
الأثر -

النتيجة +
-

الهي

نوع المشروع

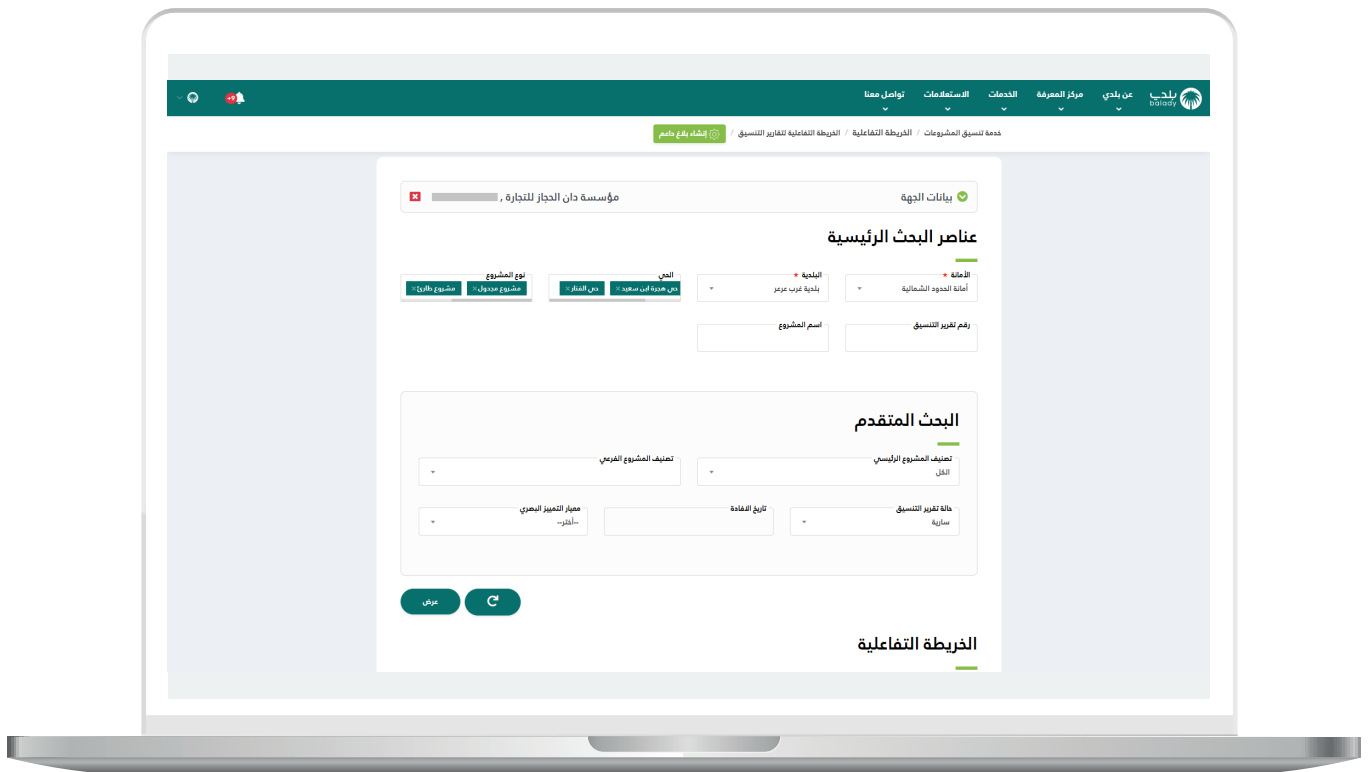
اسم المشروع

رقم تقرير التنسيب

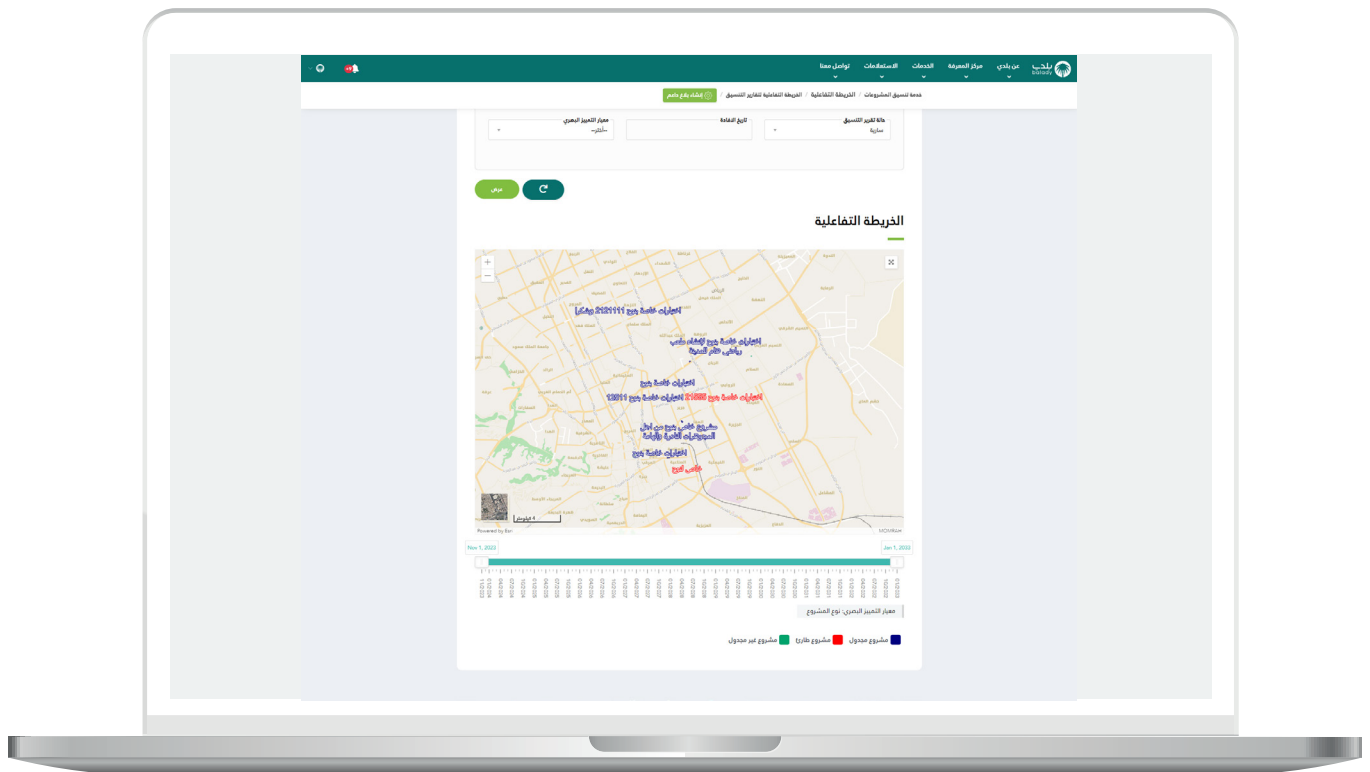
4) بعد اختيار المنشأة يقوم المستخدم بالبحث من خلال تعبئة قيم محددات البحث أو بعضها في القسم **(عناصر البحث الرئيسية)**، مع إمكانية البحث من خلال القسم **(البحث المتقدم)**.

الواجهة الرئيسية للتطبيق تظهر نموذج البحث. في الجزء العلوي، يوجد شريط التنقل مع روابط: الرئيسية، الخدمات، مركز المعرفة، عن بلدي، وطلب. أسفل الشريط، يوجد زر إشعار. في منتصف الشاشة، نموذج البحث مقسم إلى قسمين: عناصر البحث الرئيسية والبحث المتقدم. قسم عناصر البحث الرئيسية يحتوي على حقول: نوع المشروع، المنطقة، البلدية، اسم المشروع، ورقم تقرير التنسيق. قسم البحث المتقدم يحتوي على حقول: تصنيف المشروع الفرعي، تصنيف المشروع الرئيسي، مصدر التمييز العمودي، تاريخ القواعد، وحالة تقرير التنسيق. في الجزء السفلي من النموذج، يوجد زر عرض وزر تحديث. في الجزء السفلي من الشاشة، يوجد زر الخريطة التفاعلية.

(5) ثم يتم الضغط على الزر (عرض) كما في الشكل أدناه.

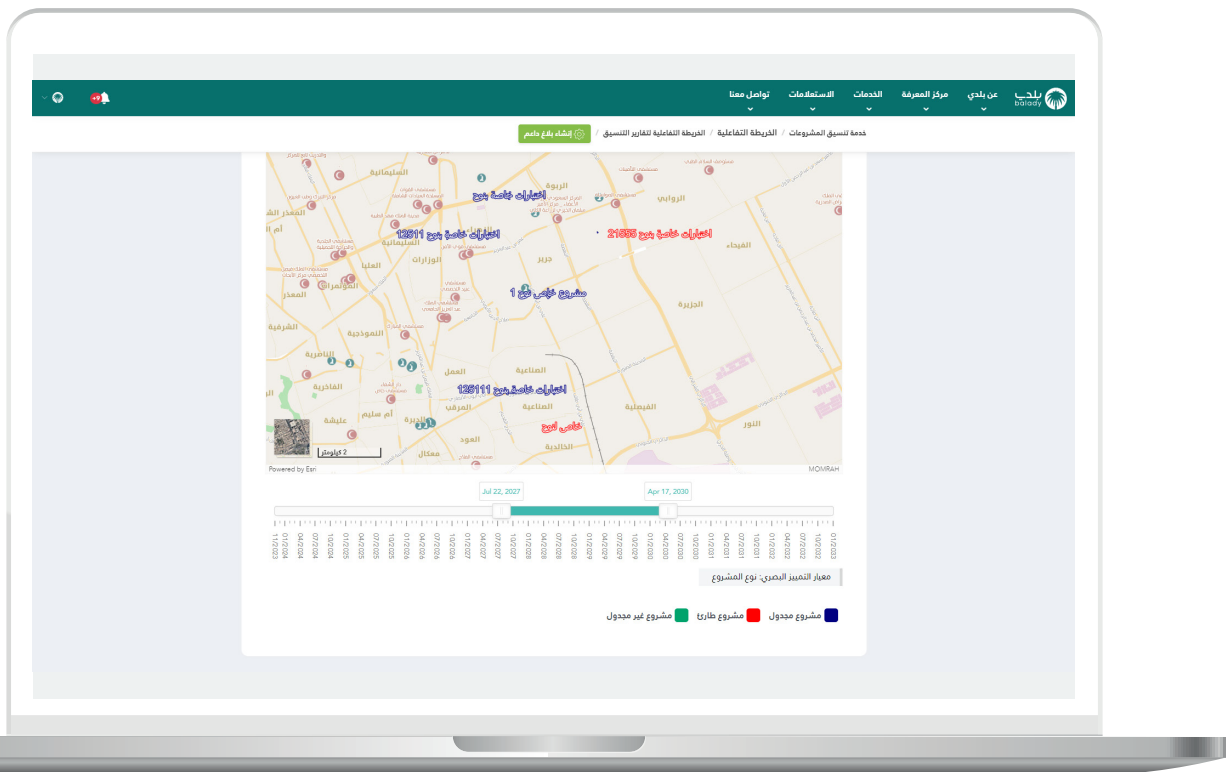


6) وبعدها يتم عرض نتيجة البحث على الخريطة، حسب محددات البحث، كما في الشكل أدناه.

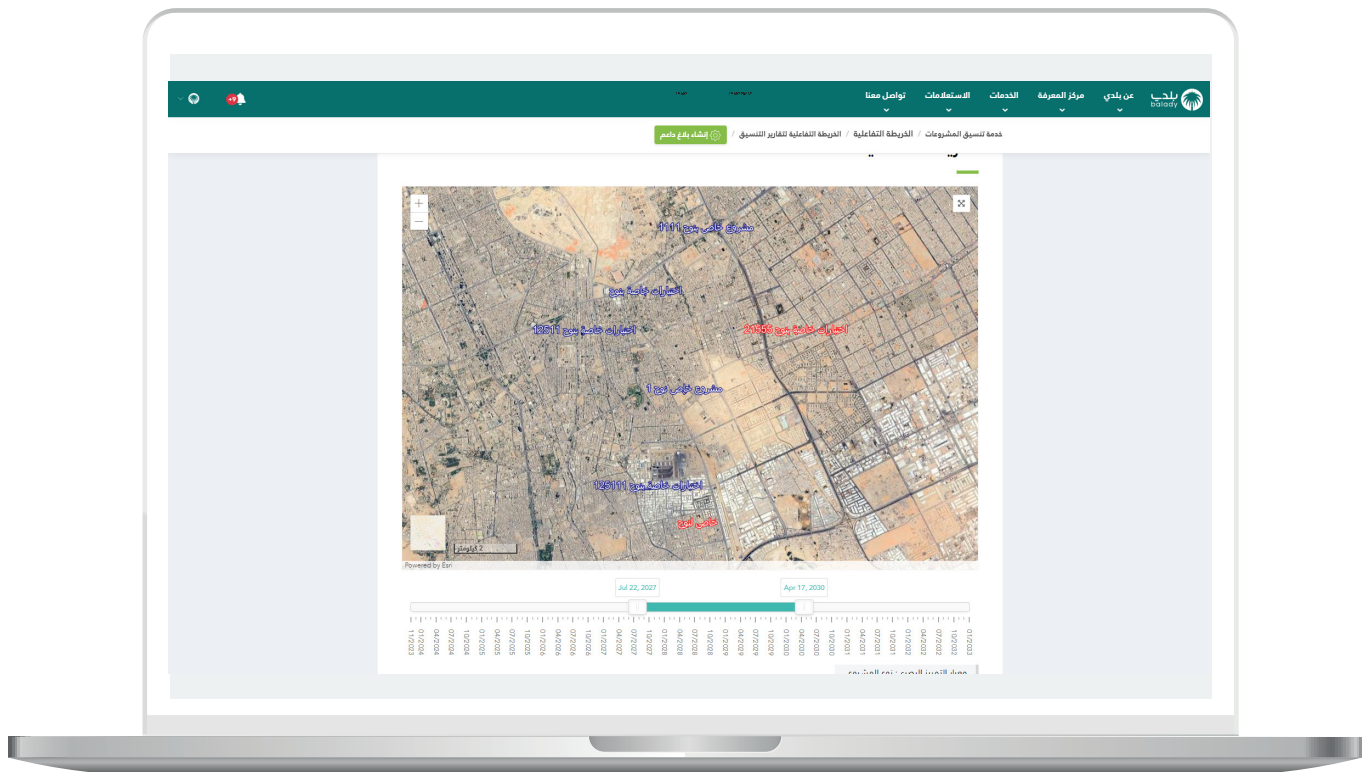



(7) يمكن حصر التاريخ المراد عرض النتيجة خلاله باستخدام المؤشر الأخضر كما في الشكل التالي.

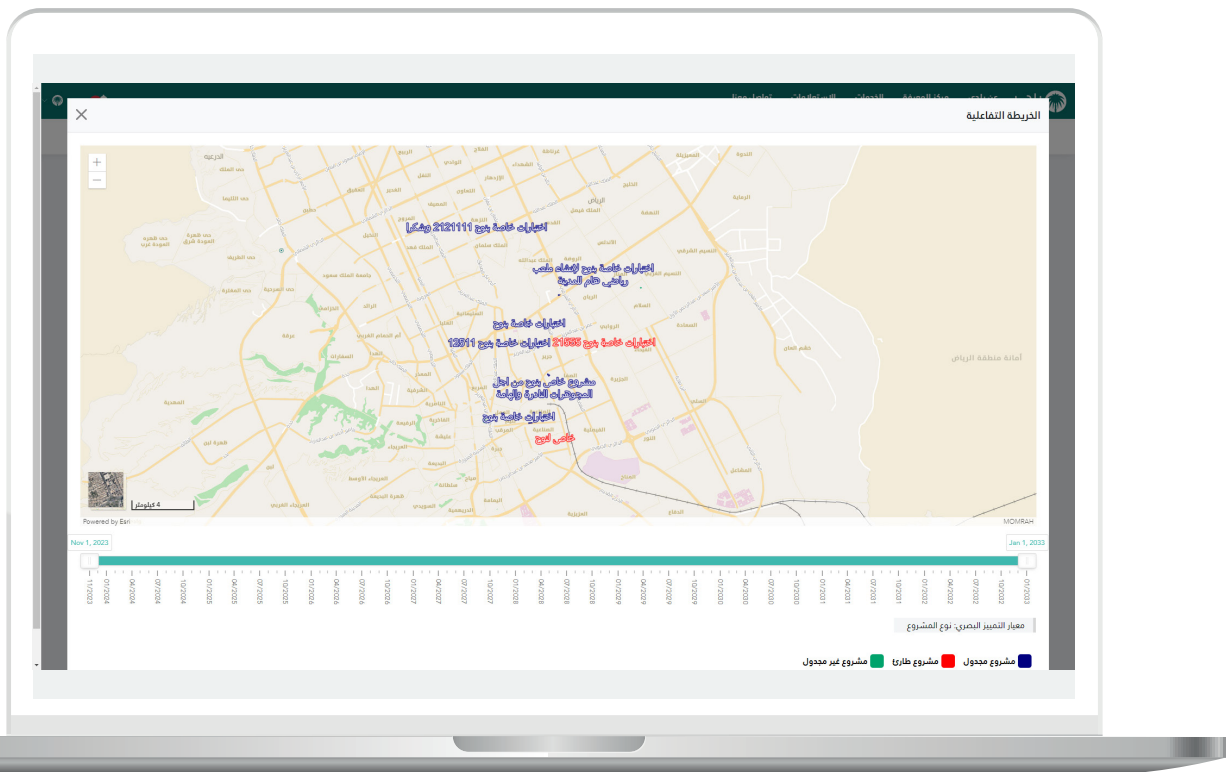
ويظهر في الشكل التالي أن (معييار التميز البصري) هو (نوع المشروع).



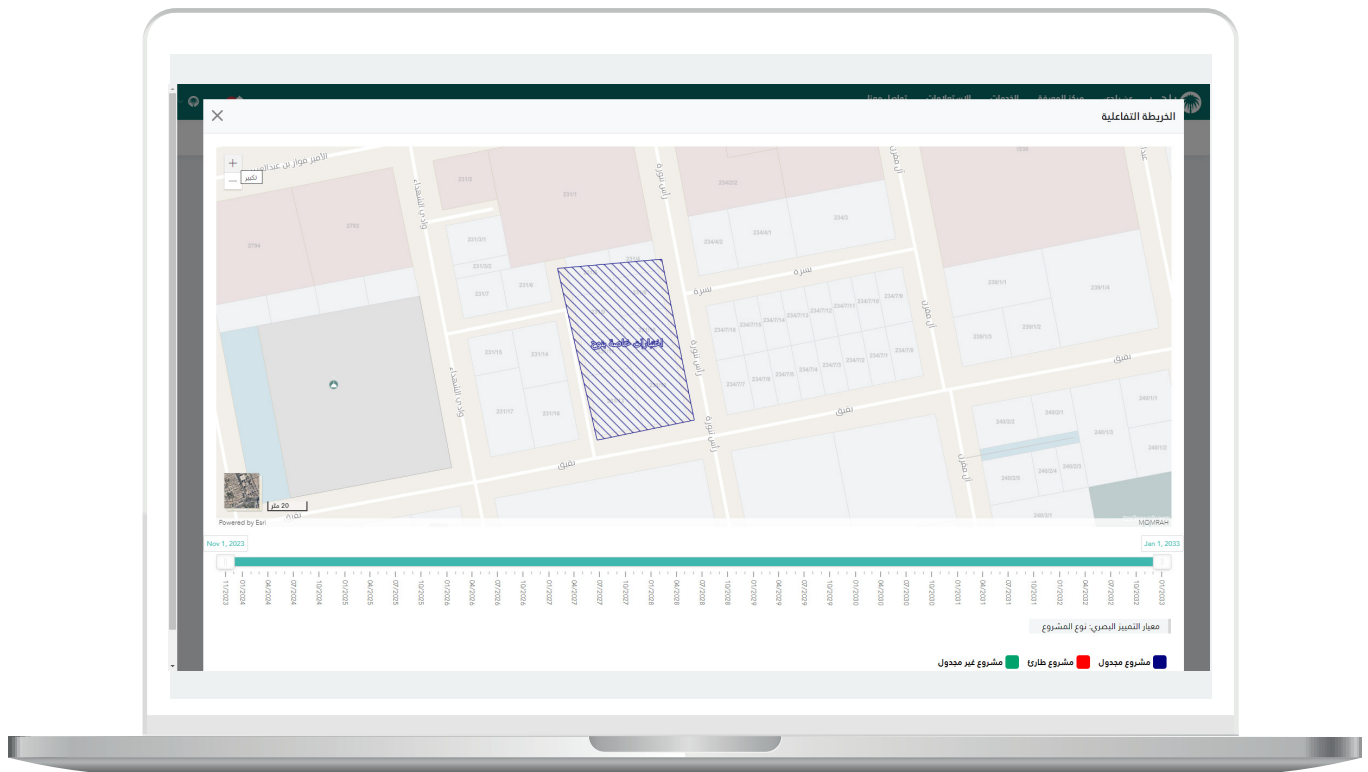
(8) يمكن الضغط على مربع الأقمار الصناعية أسفل يسار الشاشة ليتم تبديل خريطة الأساس كما في الشكل التالي.



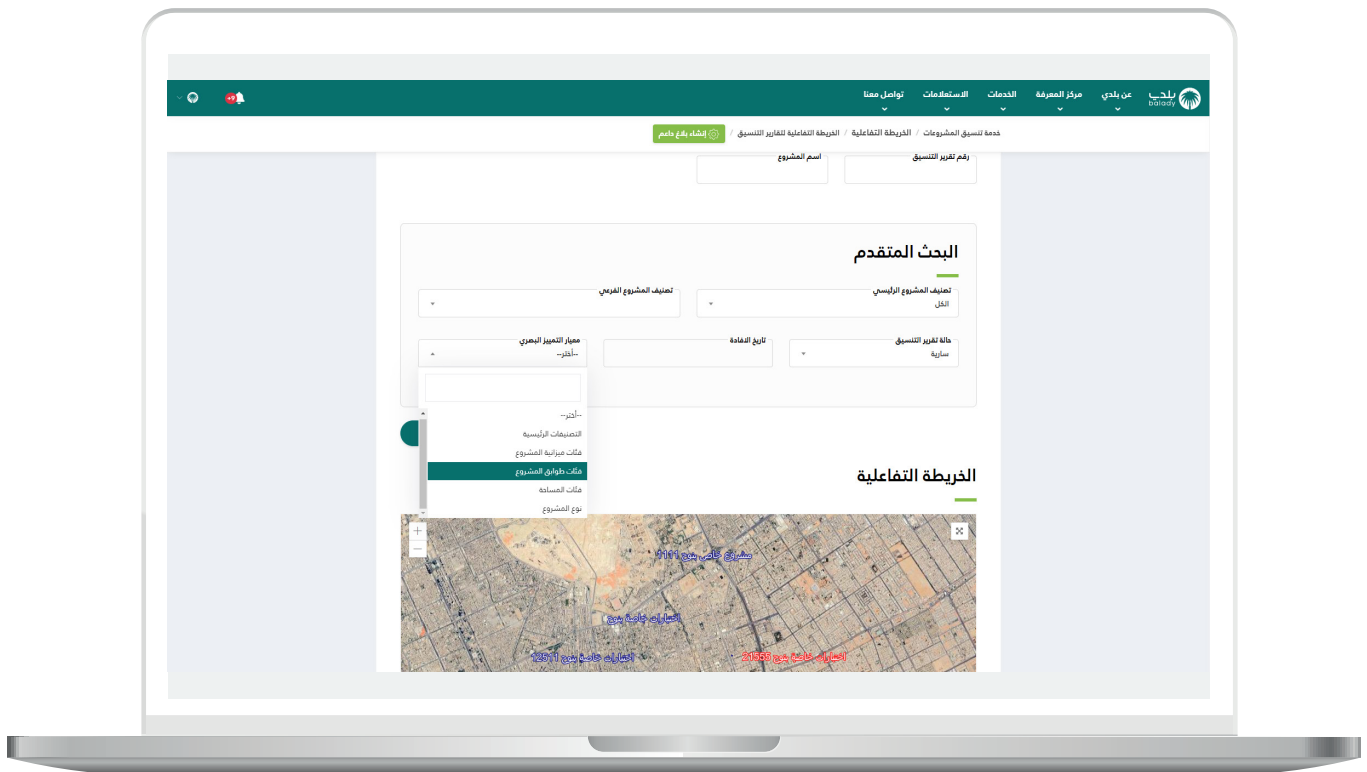
9) وبعد الضغط على رمز  يتم تكبير الخريطة التفاعلية كما في الشكل أدناه.



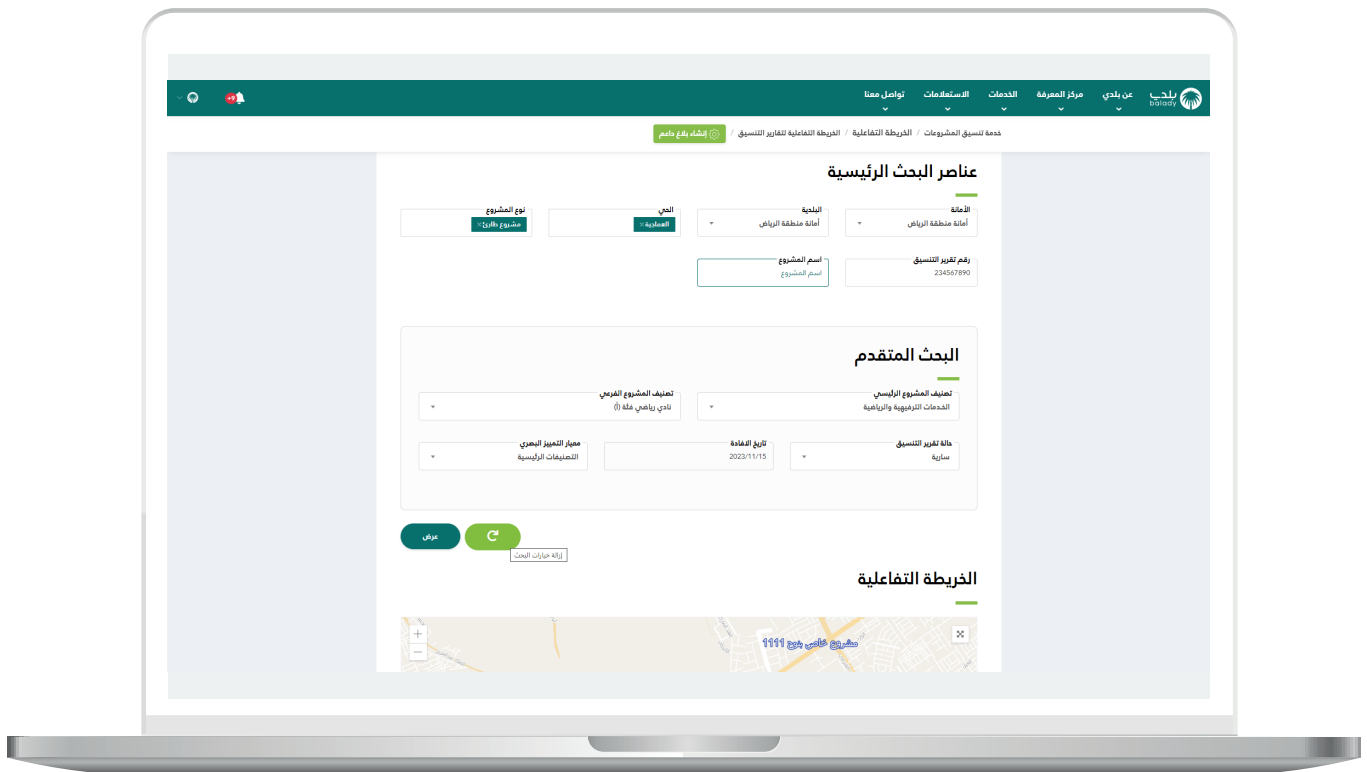
10) ويمكن تكبير الخريطة من خلال علامة الزائد (+) كما في الشكل التالي.



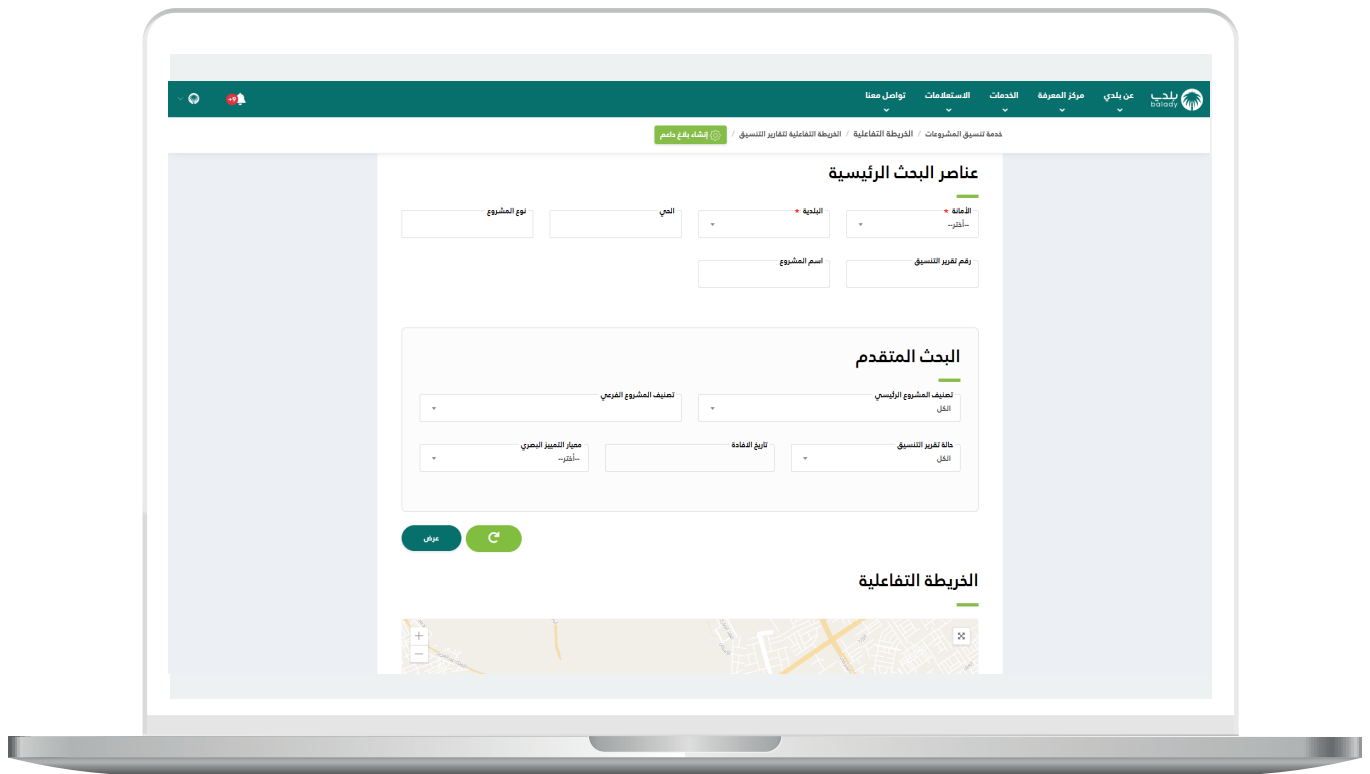
11) يظهر في الشكل أدناه محتويات القائمة المنسدلة (معياري التمييز البصري)، حيث يمكن للمستخدم اختيار قيمة، مثلاً (فئات طوابق المشروع).



(13) يمكن للمستخدم مسح قيم جميع محددات البحث، وذلك من خلال الضغط على السهم الدائري (إزالة خيارات البحث).



(14) بعدها تم مسح محددات البحث جميعها، كما في الشكل التالي.



الخريطة التفاعلية للطلبات

1) بعد اختيار هذا الخيار، تظهر الشاشة التالية، حيث يسمح النظام باختيار بيانات الجهة من أحد الخيارات التالية (مالك/مدير منشأة، مفوض عن منشأة).

2) بعد اختيار (مالك/مدير منشأة) يظهر حقل جديد باسم (السجل التجاري) ليتم تعبئته ثم الضغط على الزر (استعراض) حيث يقوم النظام بعرض المنشأة.

بيانات الجهة

مفوض عن منشأة

مالك/مدير منشأة

السجل التجاري

استعراض

عناصر البحث الرئيسية

نوع الطلب

الحي

البلدية

الأمانة

اسم المشروع

رقم الطلب

البحث المتقدم

تصنيف المشروع الفرعي

تصنيف المشروع الرئيسي

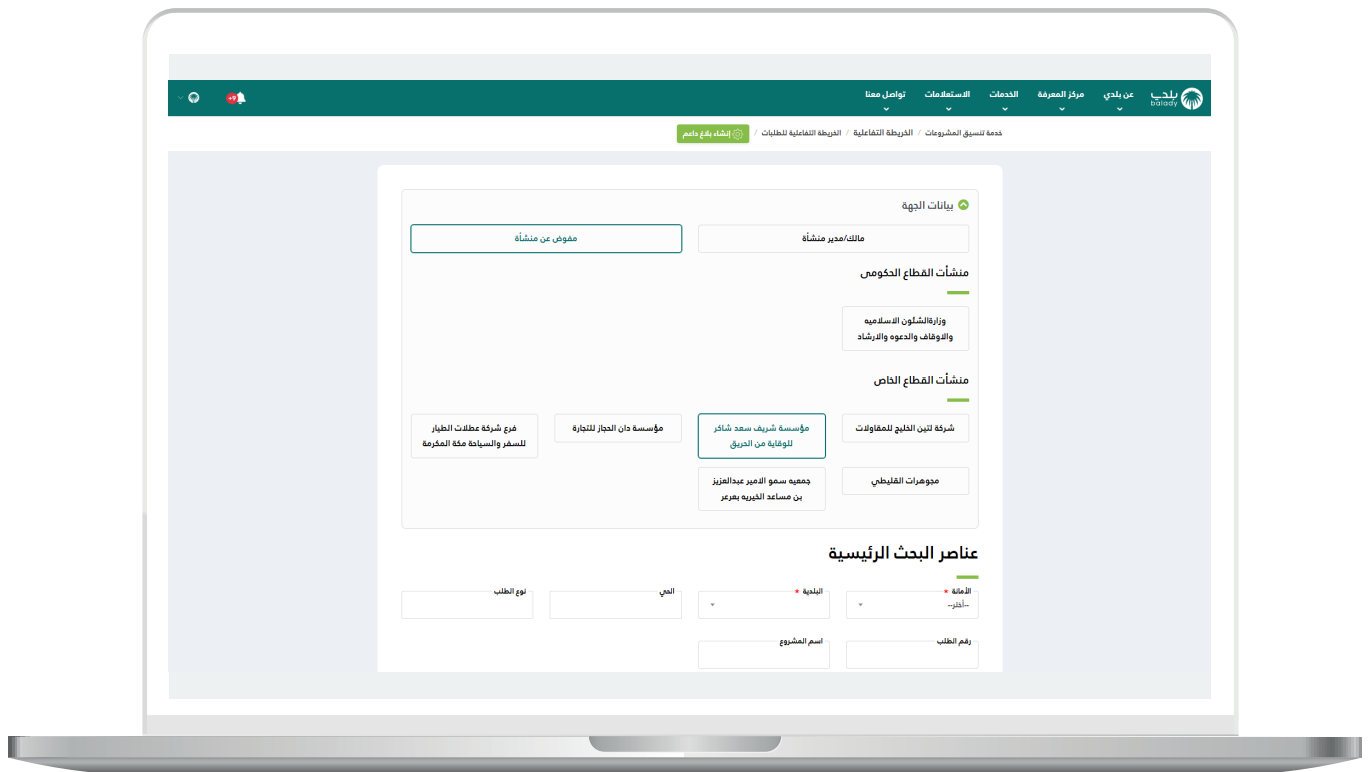
تاريخ التغطية

تاريخ تقديم الطلب

حالة الطلب

مصدر التمويل

3) بعد اختيار (مفوض عن منشأة) تظهر منشآت القطاع الحكومي ومنشآت القطاع الخاص ليختار منها المستخدم.



4) بعد اختيار المنشأة يقوم المستخدم بالبحث من خلال تعبئة قيم محددات البحث أو بعضها في القسم **(عناصر البحث الرئيسية)**، مع إمكانية البحث من خلال القسم **(البحث المتقدم)**.

بيانات الدقة

مؤسسة دان الحجار للتجارة ,

عناصر البحث الرئيسية

المنطقة:

البلدية:

الحي:

نوع الطلب:

اسم المشروع:

رقم الطلب:

البحث المتقدم

تعريف المشروع الرئيسي:

تعريف المشروع الفرعي:

حالة الطلب:

معايير التمييز البصري:

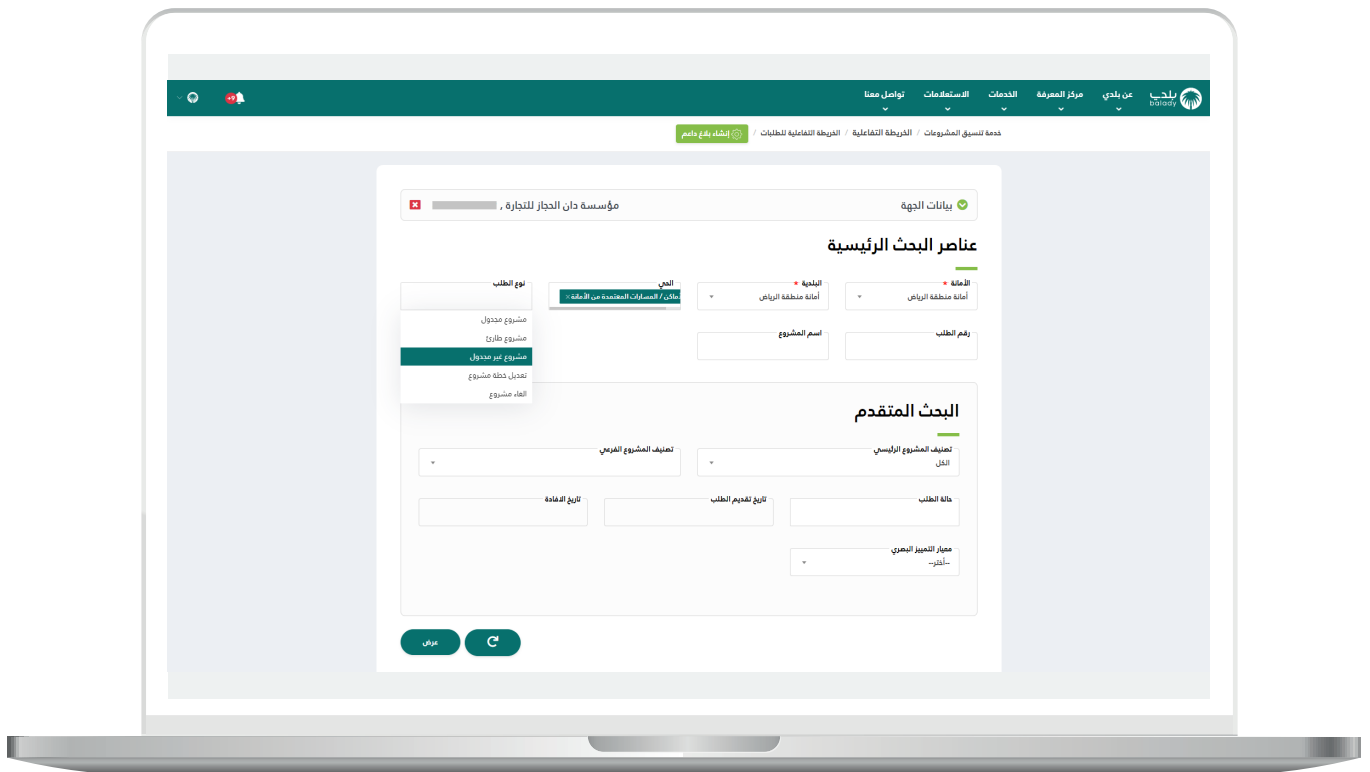
تاريخ تقديم الطلب:

تاريخ القاعة:

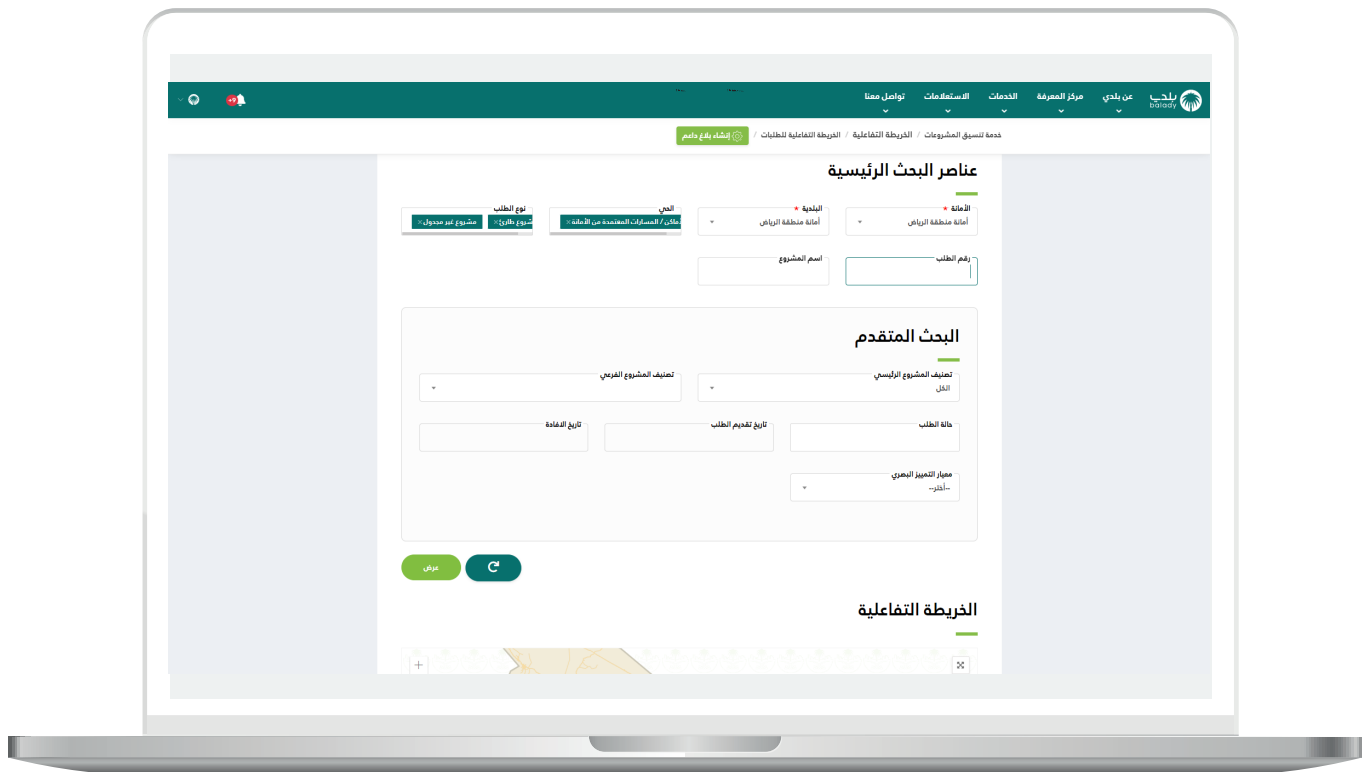
إرسال

إلغاء

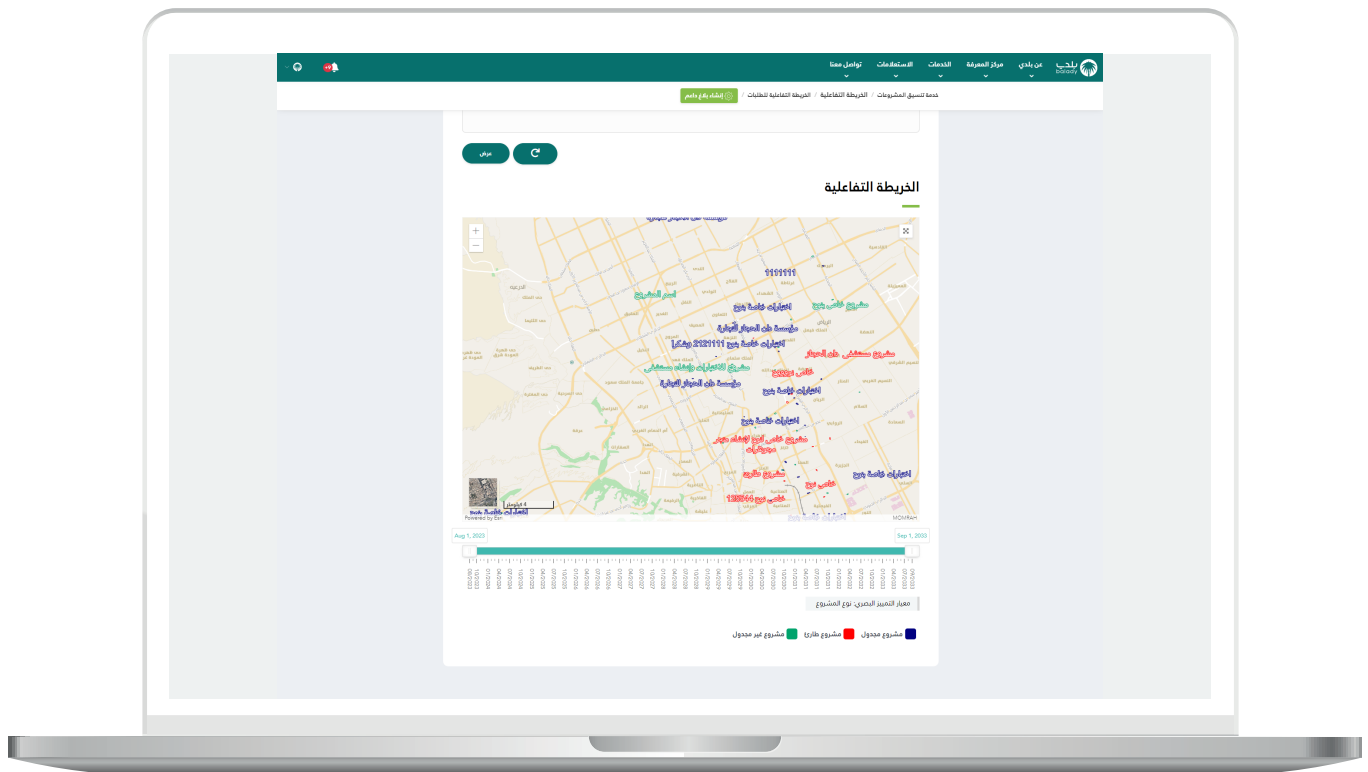
(5) مع إمكانية اختيار أكثر من قيمة واحدة في محددات البحث.



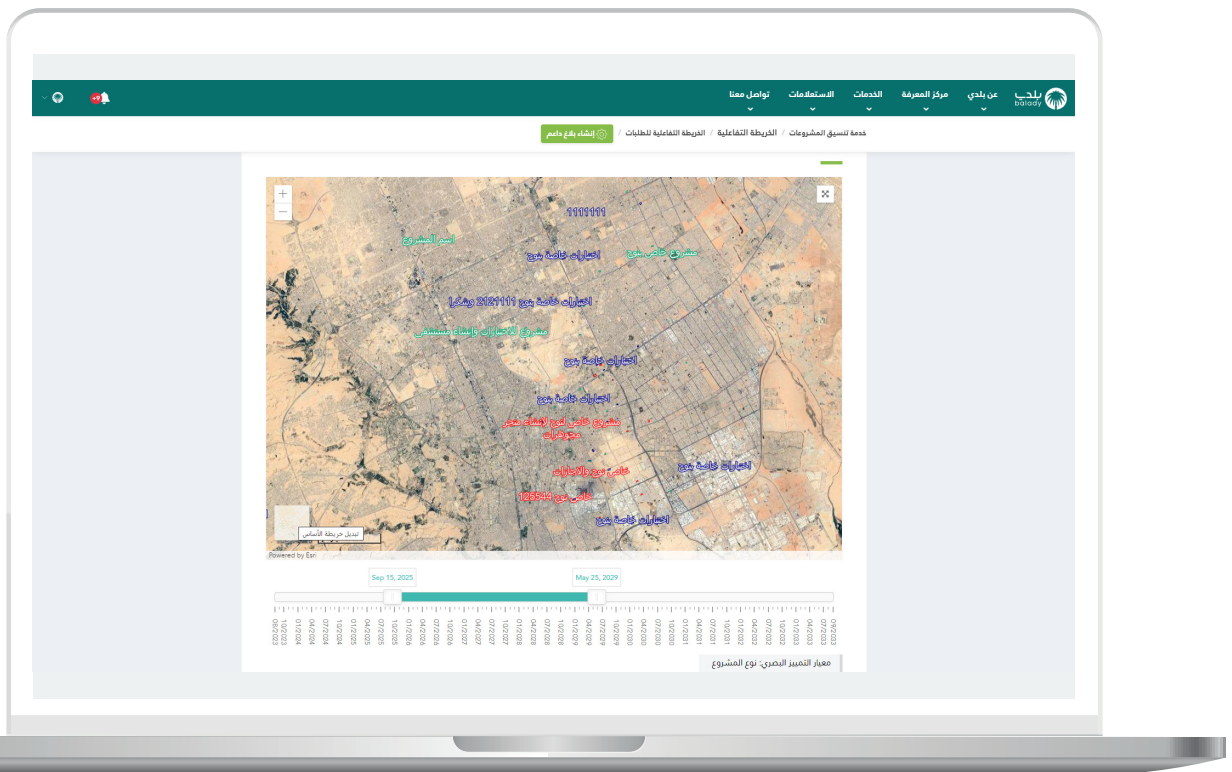
(6) ثم يتم الضغط على الزر (عرض) كما في الشكل أدناه.



(7) وبعدها يتم عرض نتيجة البحث على الخريطة، حسب محددات البحث، كما في الشكل أدناه.

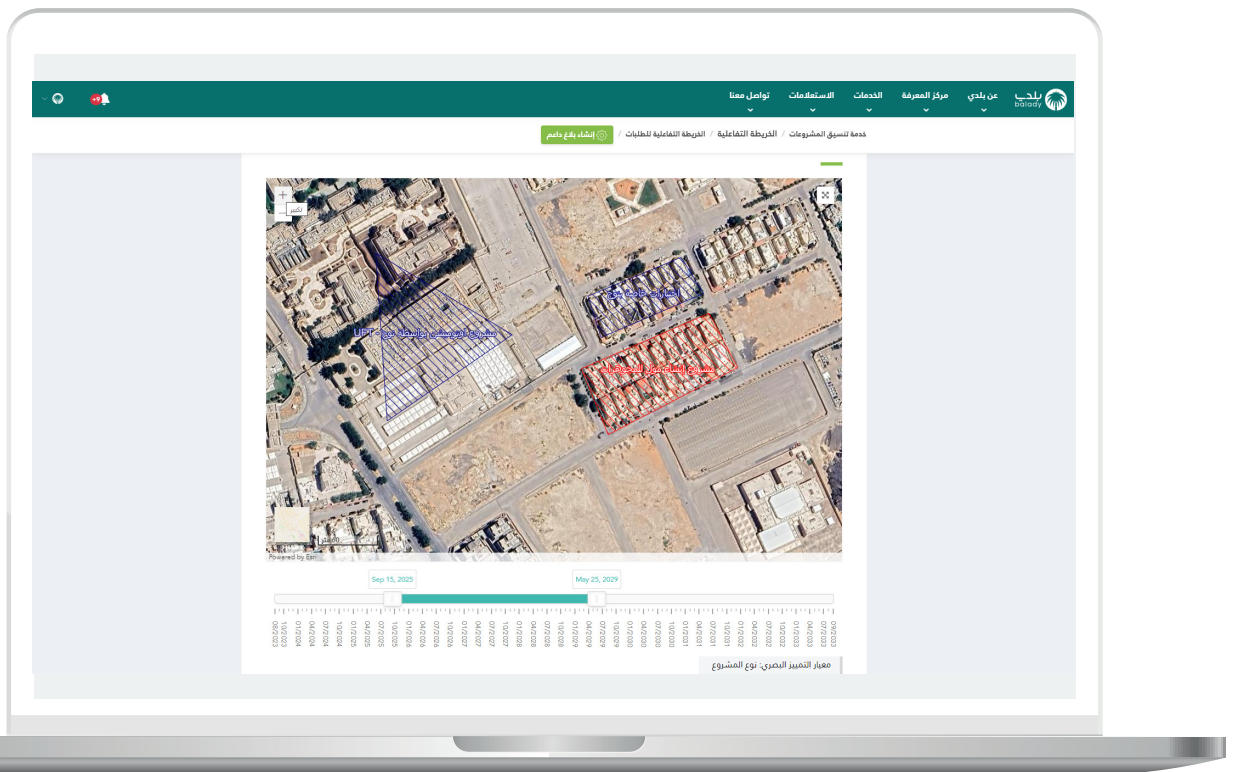



9) يمكن الضغط على مربع الأقمار الصناعية أسفل يسار الشاشة ليتم تبديل خريطة الأساس كما في الشكل التالي.

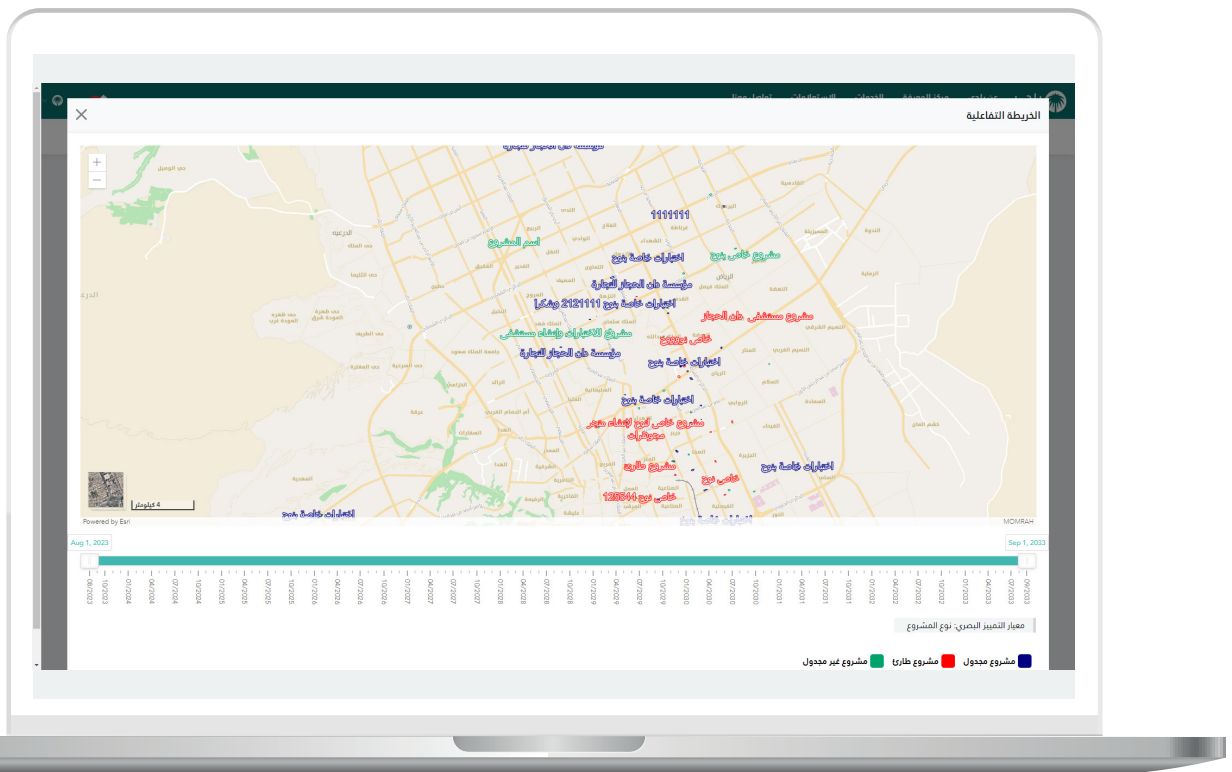


(10) حيث يظهر الشكل التالي.

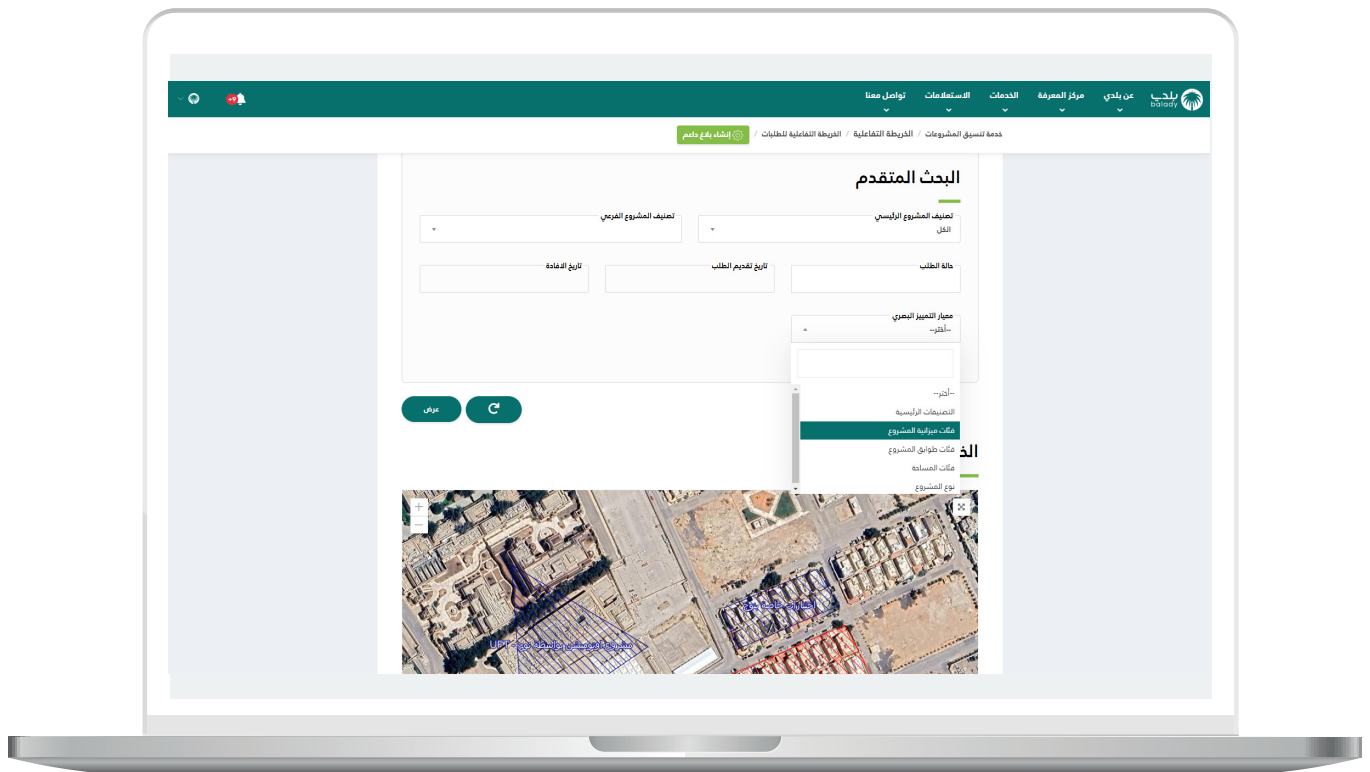
ويمكن تكبير الخريطة من خلال علامة الزائد (+).



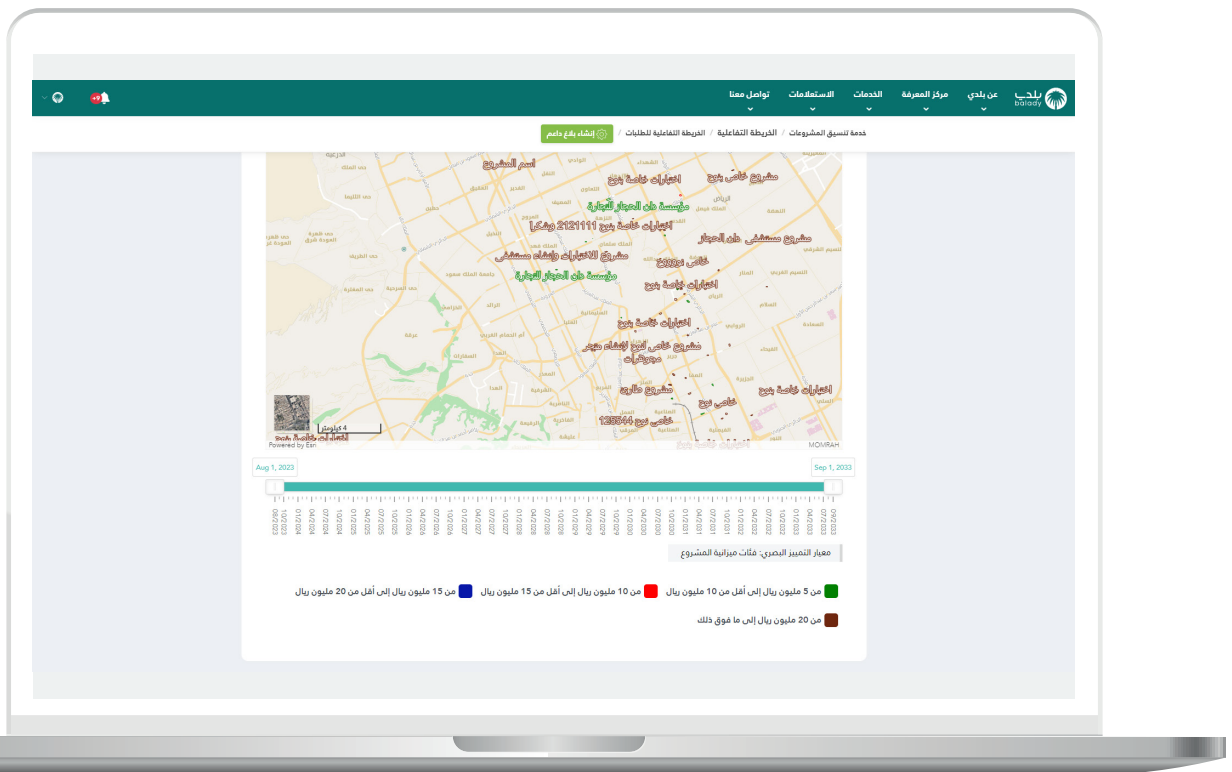
11) وبعد الضغط على رمز  يتم تكبير الخريطة التفاعلية كما في الشكل أدناه.



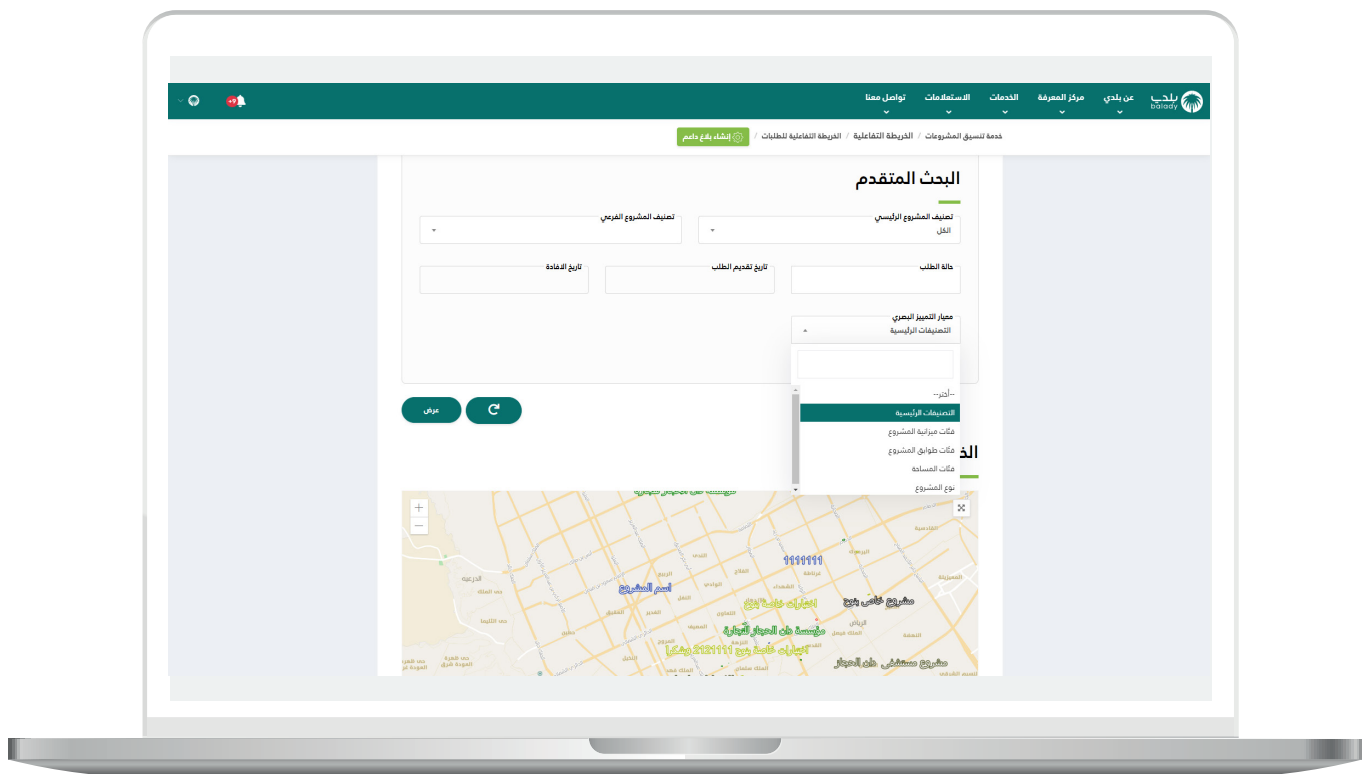
(12) يظهر في الشكل أدناه محتويات القائمة المنسدلة (معياري التمييز البصري)، حيث يمكن للمستخدم اختيار قيمة، مثلاً (فئات ميزانية المشروع).



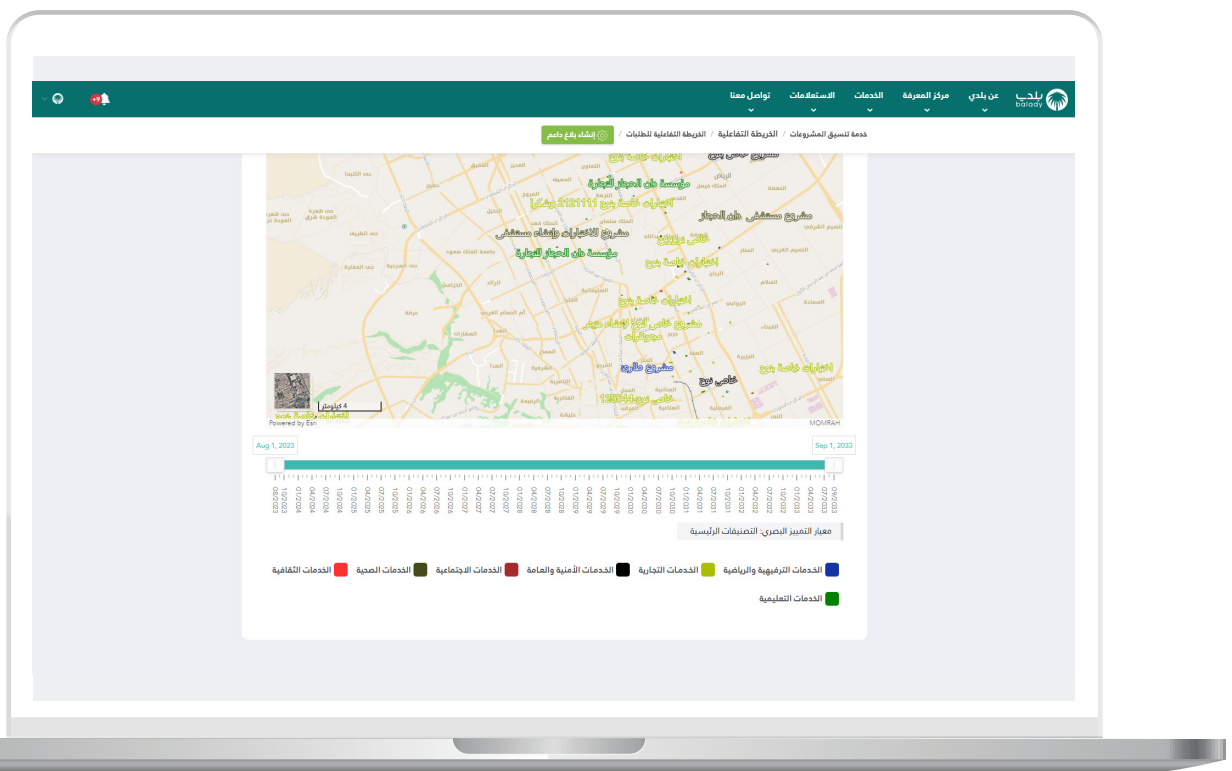
(13) لتظهر النتيجة كما في الشكل التالي.



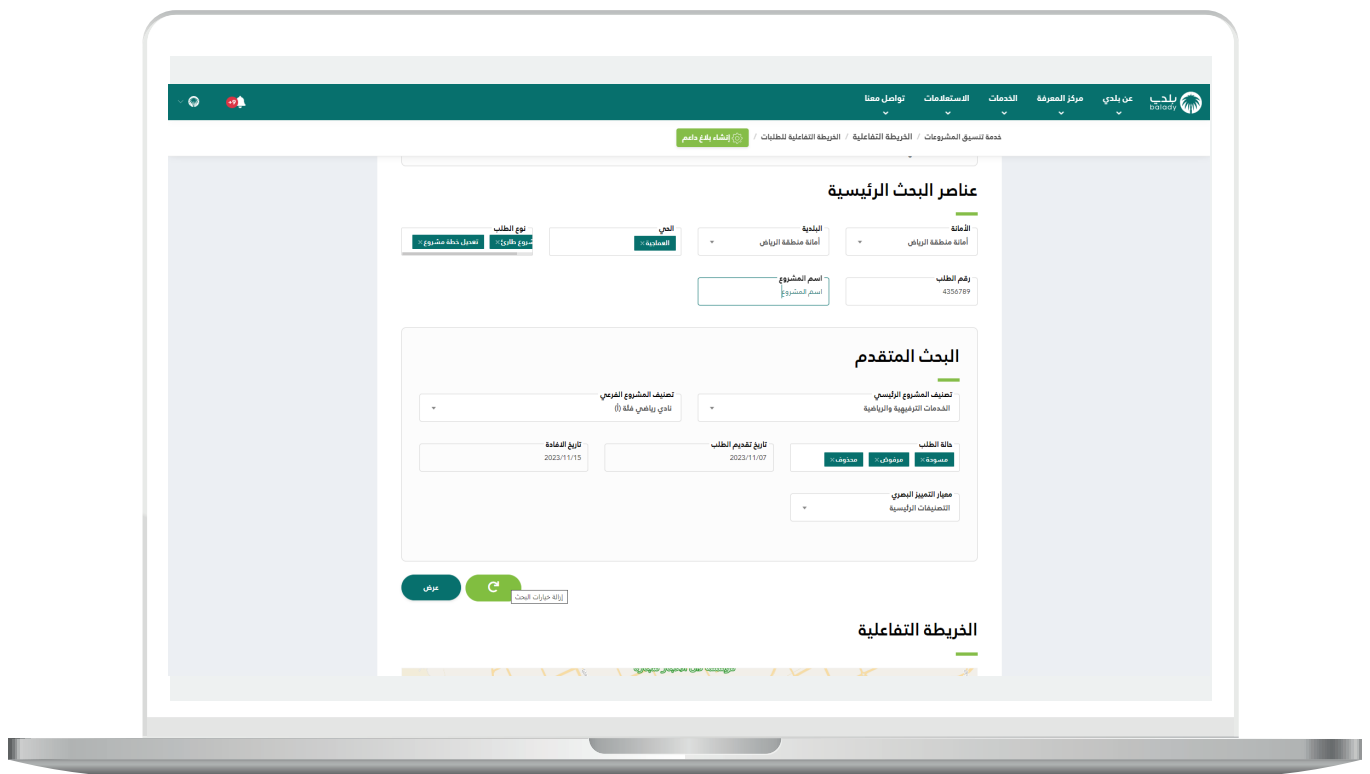
14) ويمكن للمستخدم اختيار قيمة أخرى مثلاً (التصنيفات الرئيسية).



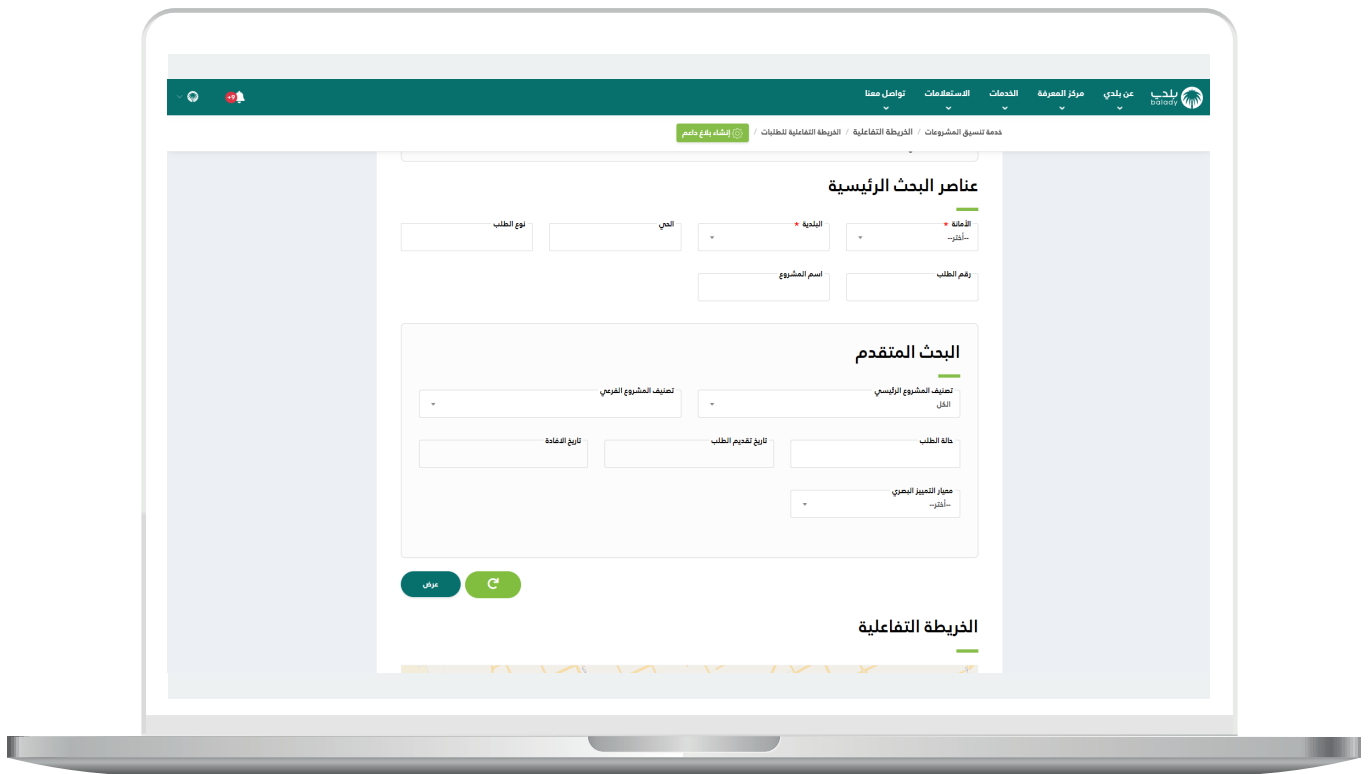
(15) لتظهر النتيجة كما في الشكل التالي.



(16) يمكن للمستخدم مسح قيم جميع محددات البحث، وذلك من خلال الضغط على السهم الدائري (إزالة خيارات البحث).



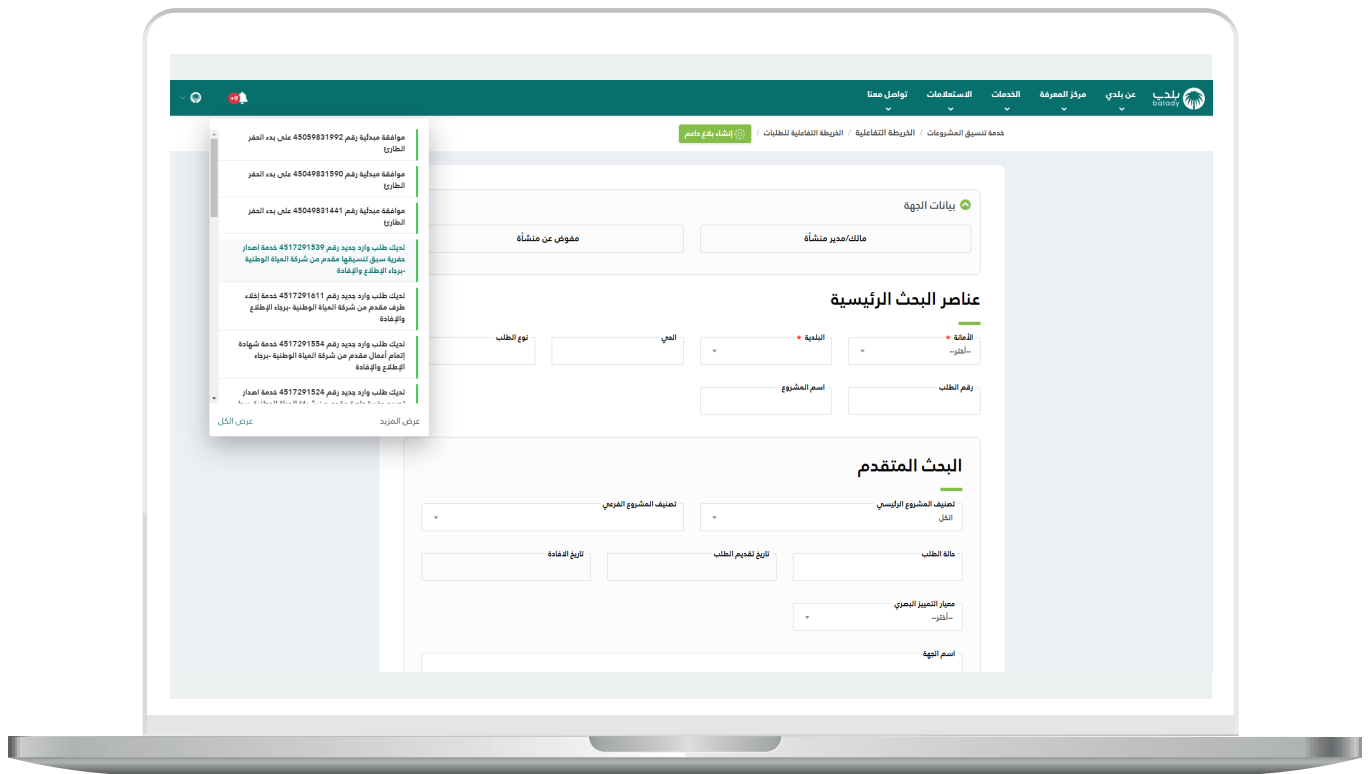
(17) بعدها تم مسح محددات البحث جميعها، كما في الشكل التالي.



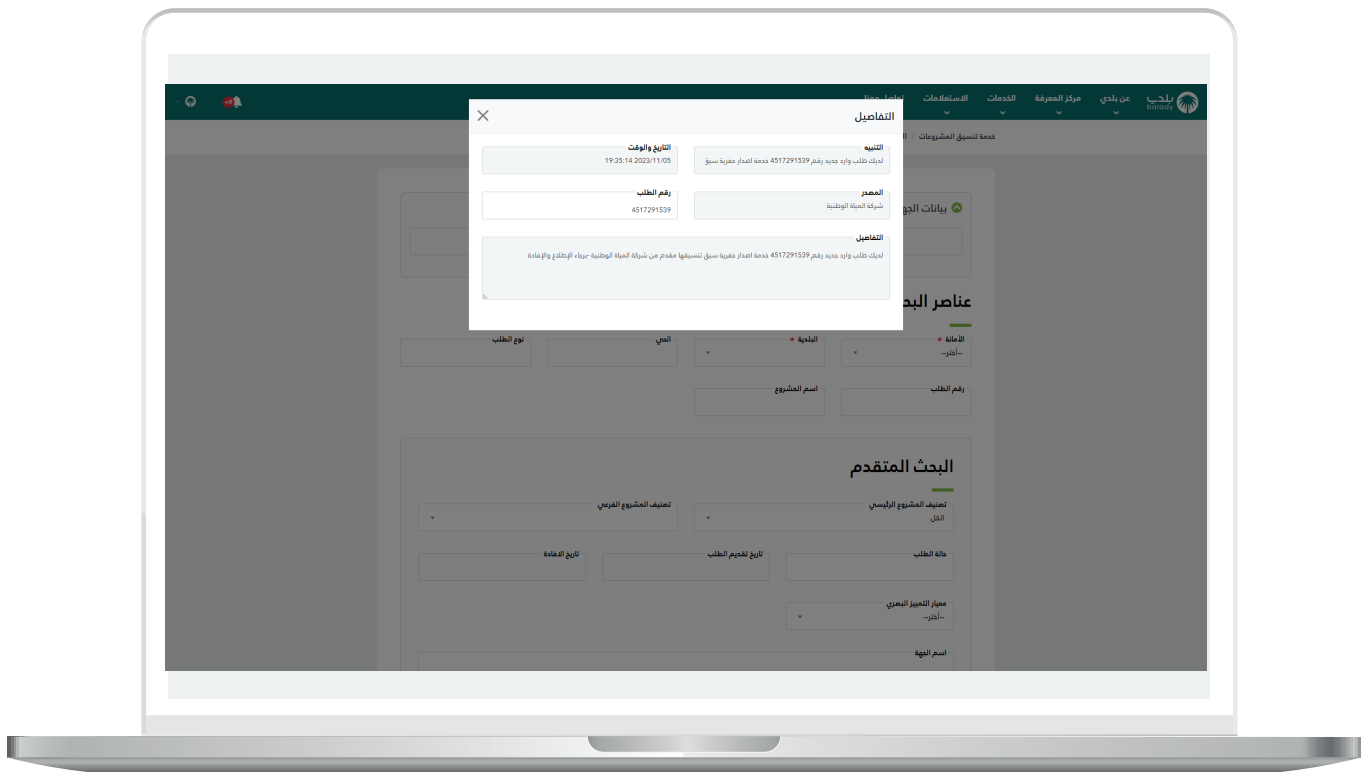
(18) ويمكن عرض الإشعارات الخاصة بالمستخدم، وذلك من خلال الضغط على شكل الجرس، الموجود أعلى يسار الشاشة.

ويظهر أنه يوجد أكثر من (9) إشعارات للمستخدم الحالي.

وبعد ظهور قائمة الإشعارات؛ يمكن استعراض تفاصيل أي إشعار من خلال الضغط عليه.



(19) وبعد الضغط على الإشعار، يتم عرض تفاصيله، كما في الشاشة أدناه.



رقم التواصل المباشر 199040 |
العناية بالعملاء @Balady_CS |