



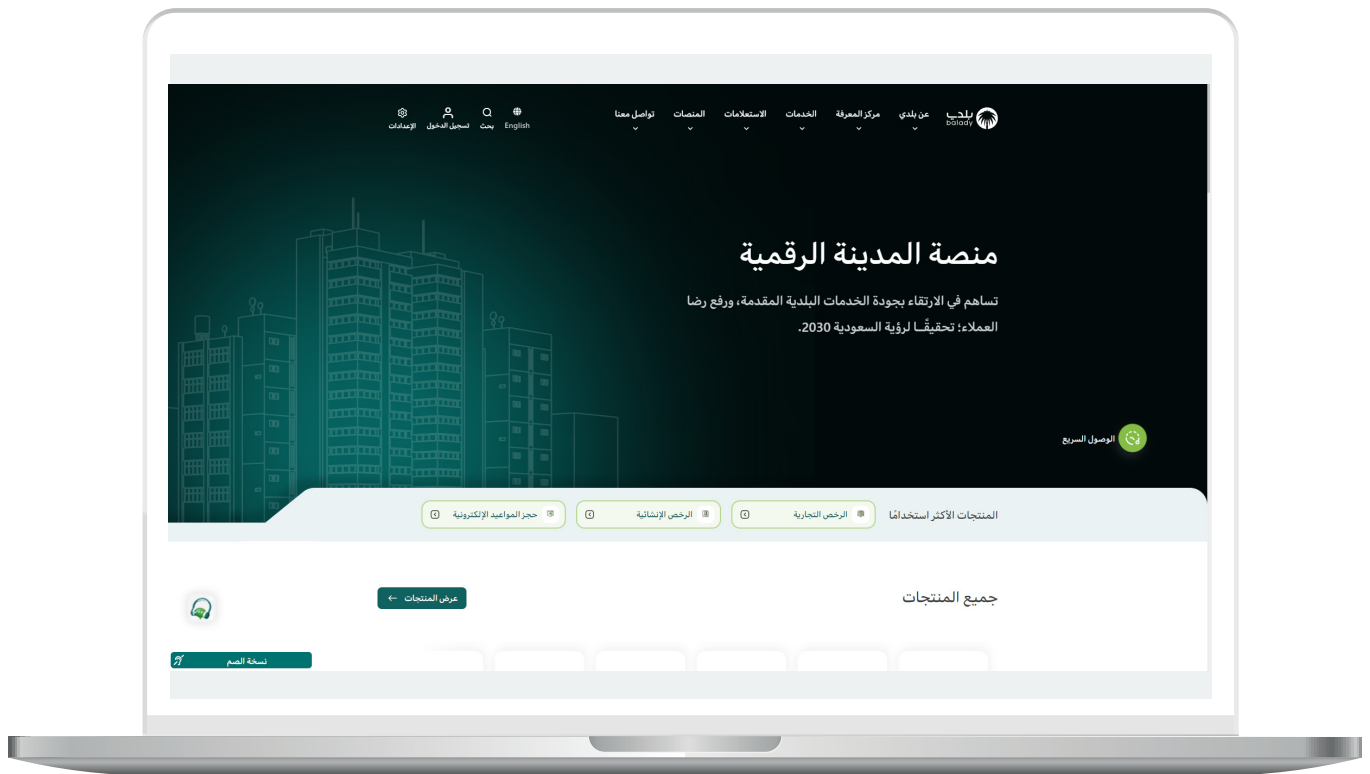
وزارة الشؤون البلدية  
والقروية والإسكان  
Ministry of Municipal & Rural Affairs & Housing

# دليل المستخدم للخدمة الاستعلامية لتسوير الأراضي الفضاء

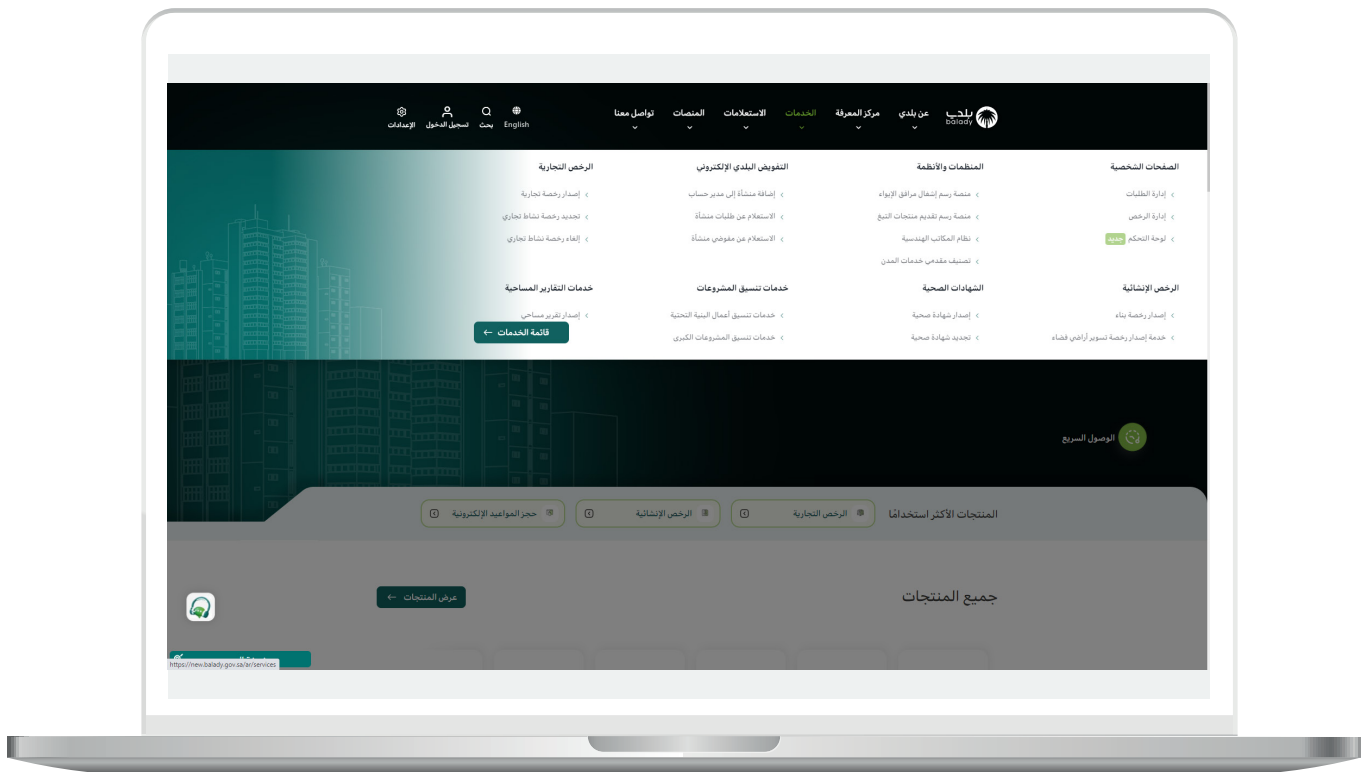
نسخة  
المستفيد

## خطوات طلب الخدمة

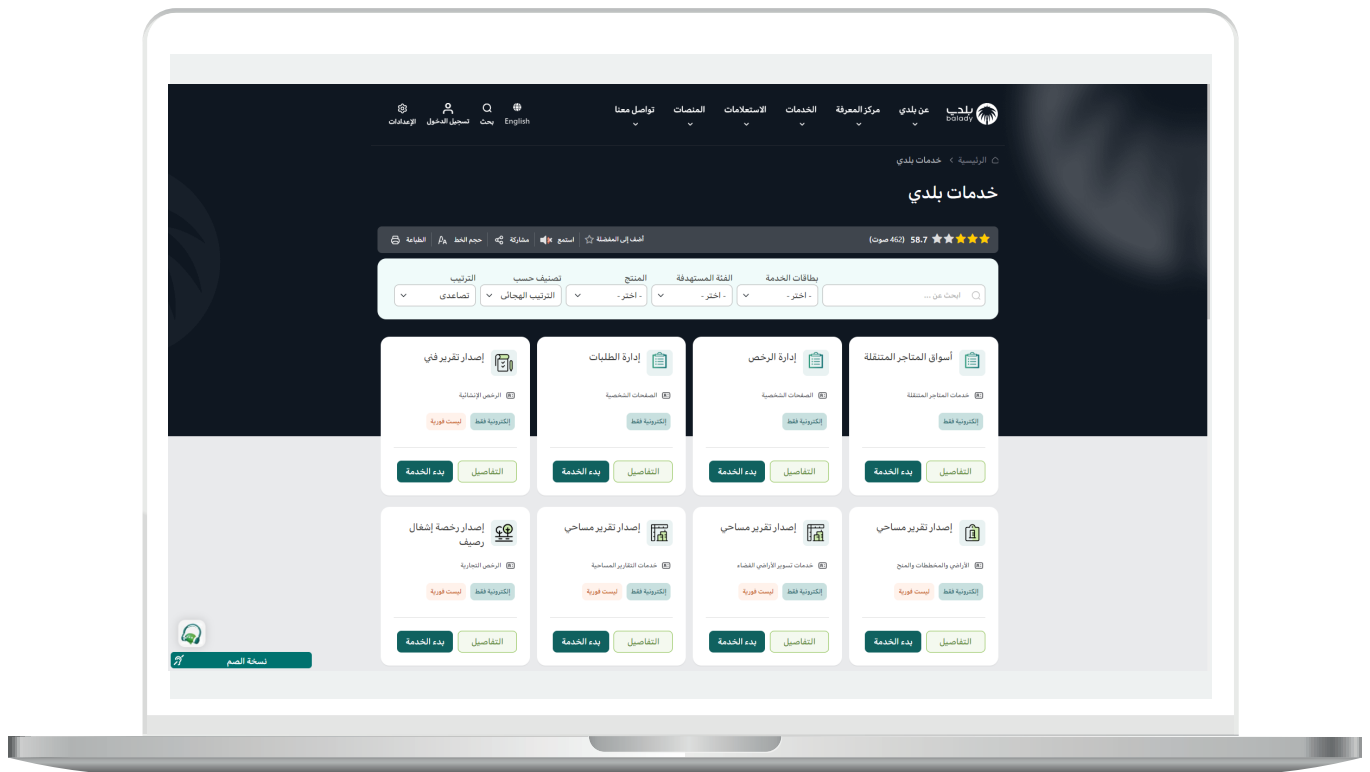
- 1) بعد الدخول إلى منصة (بلدي)، تظهر الشاشة التالية.  
حيث يتم الضغط على قائمة (الخدمات) الموجودة أعلى الشاشة.



(2) وبعدها يتم الضغط على الزر (قائمة الخدمات) كما في الشكل التالي.



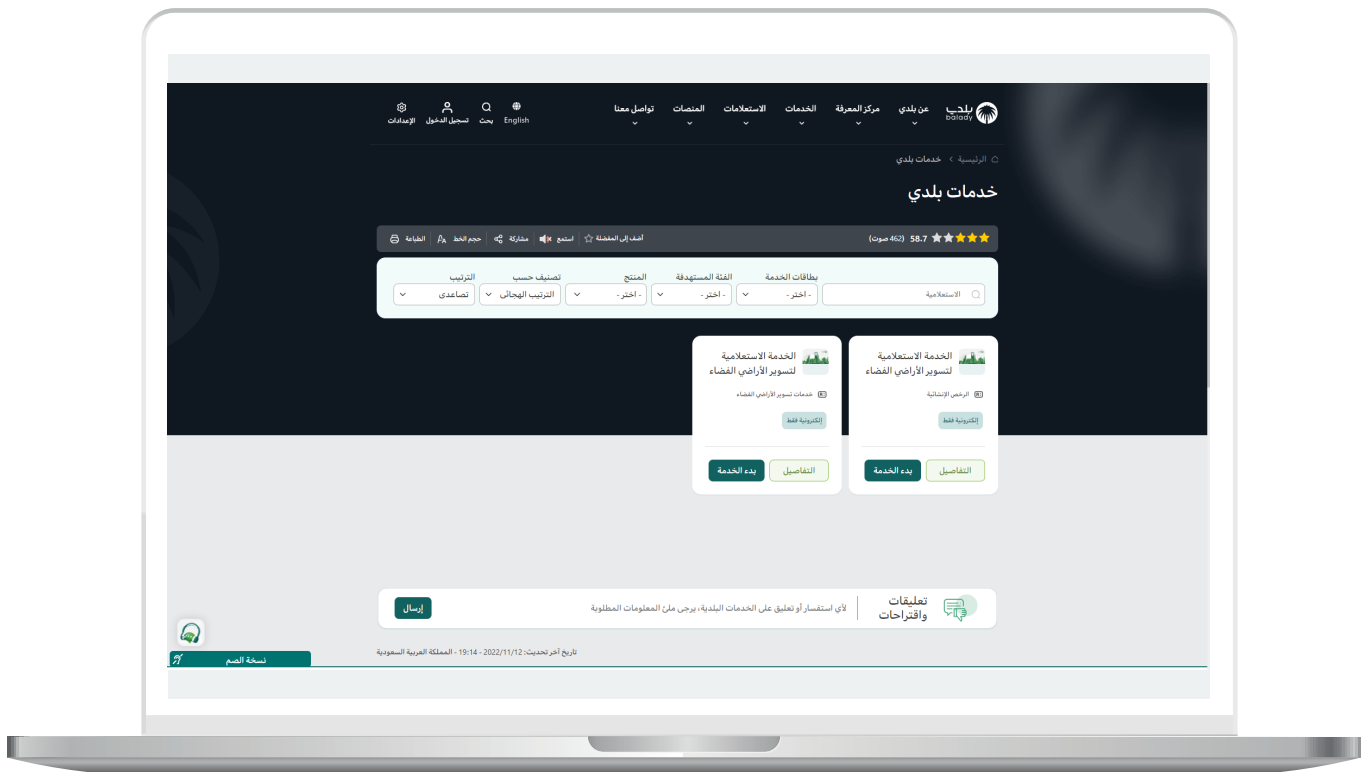
### 3) وبعدها تظهر جميع خدمات بلدي، حيث يتم البحث عن (الخدمة الاستعلامية لتسوير الأراضي الفضاء).



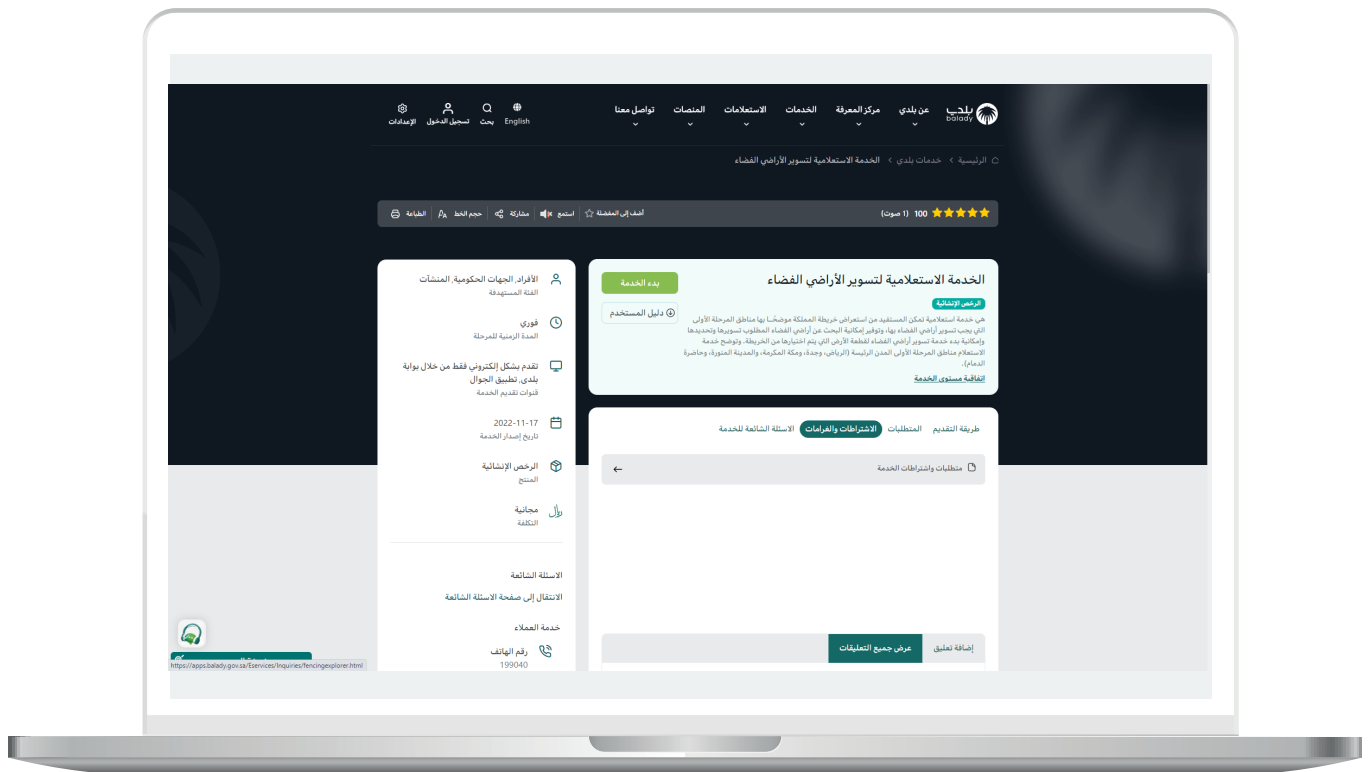


4) ثم تظهر النتيجة كما في الشكل التالي، حيث يوجد خدمتين بنفس الاسم مع اختلاف المنتج الرئيسي للخدمة، أحدهما (الرخص الإنشائية) والأخرى (خدمات تسوير الأراضي الفضاء).

ويمكن عرض تفاصيل الخدمة من خلال الزر (التفاصيل).

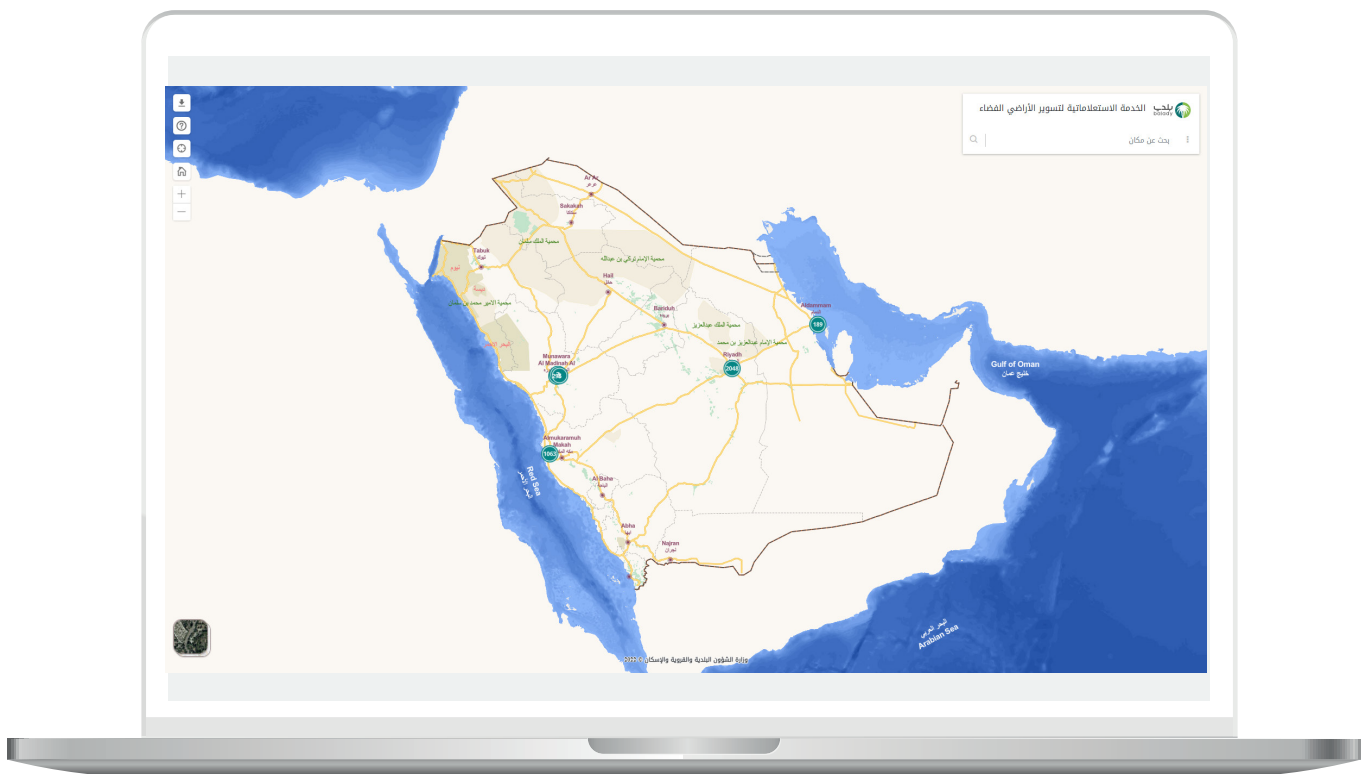


(5) وبعدها يتم الضغط على الزر (بدء الخدمة) كما في الشكل التالي.

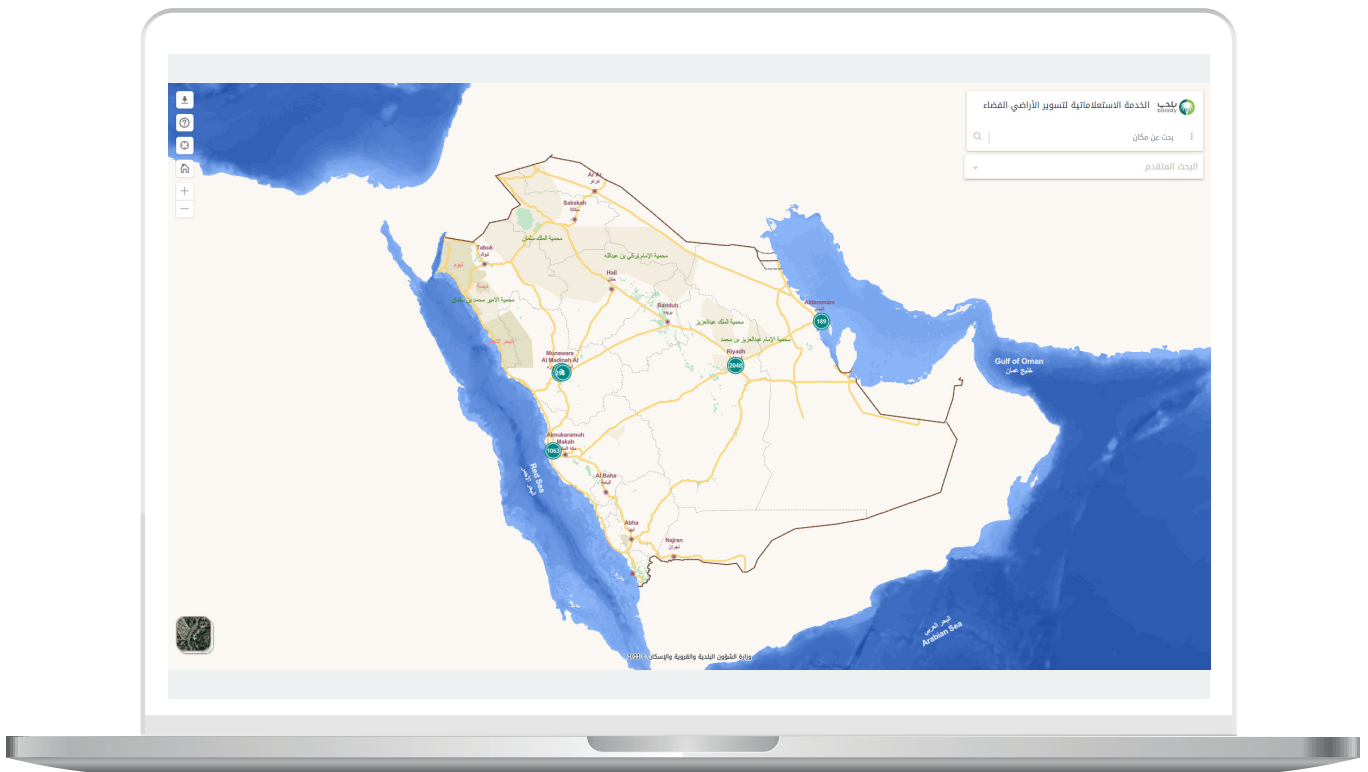


6) وبعد ظهور الخريطة الجغرافية كما في الشكل التالي، يضغط المستخدم على النقاط الثلاث الرأسية لإظهار حقول البحث المتقدم للمستخدم.

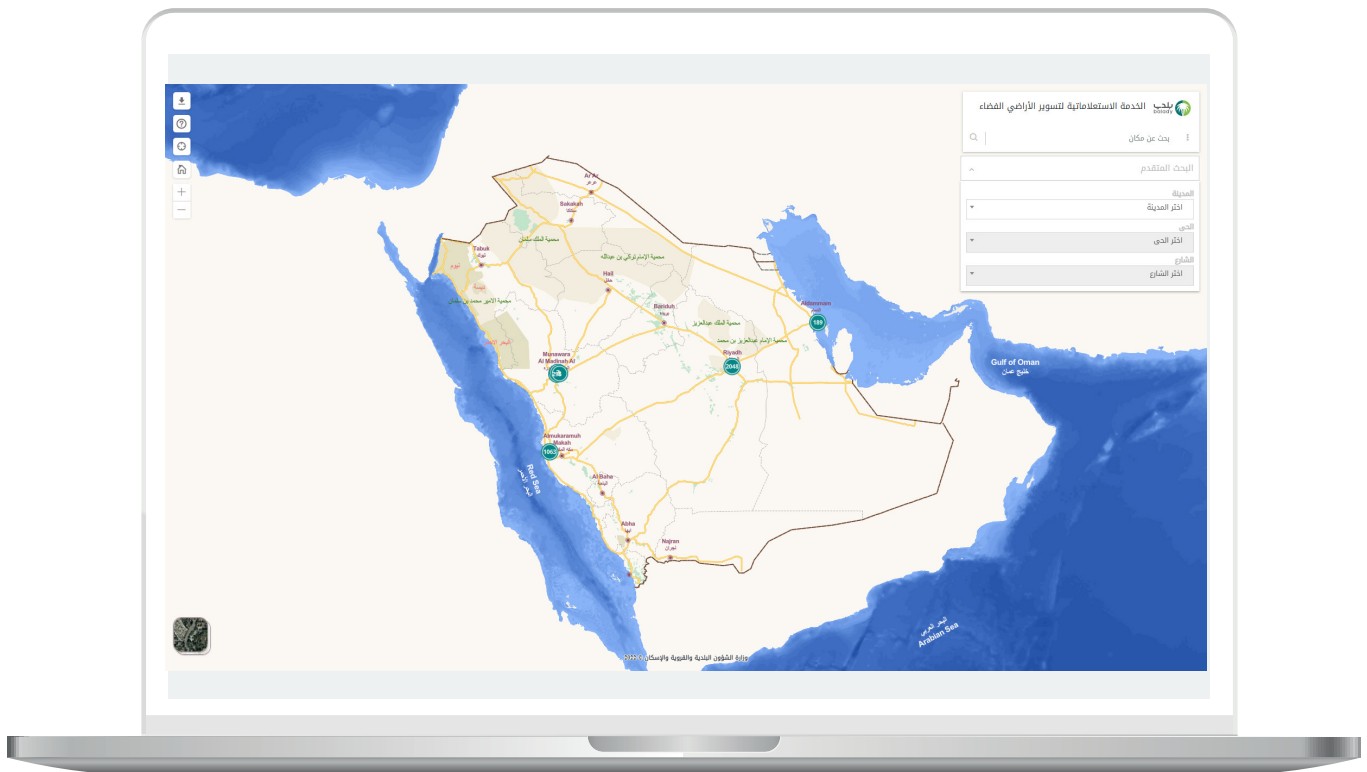
مع إمكانية البحث عن أي مدينة من خلال إدخال اسم المدينة في الحقل (بحث عن مكان) ليقوم النظام بإظهار النتائج حسب القيمة المدخلة.



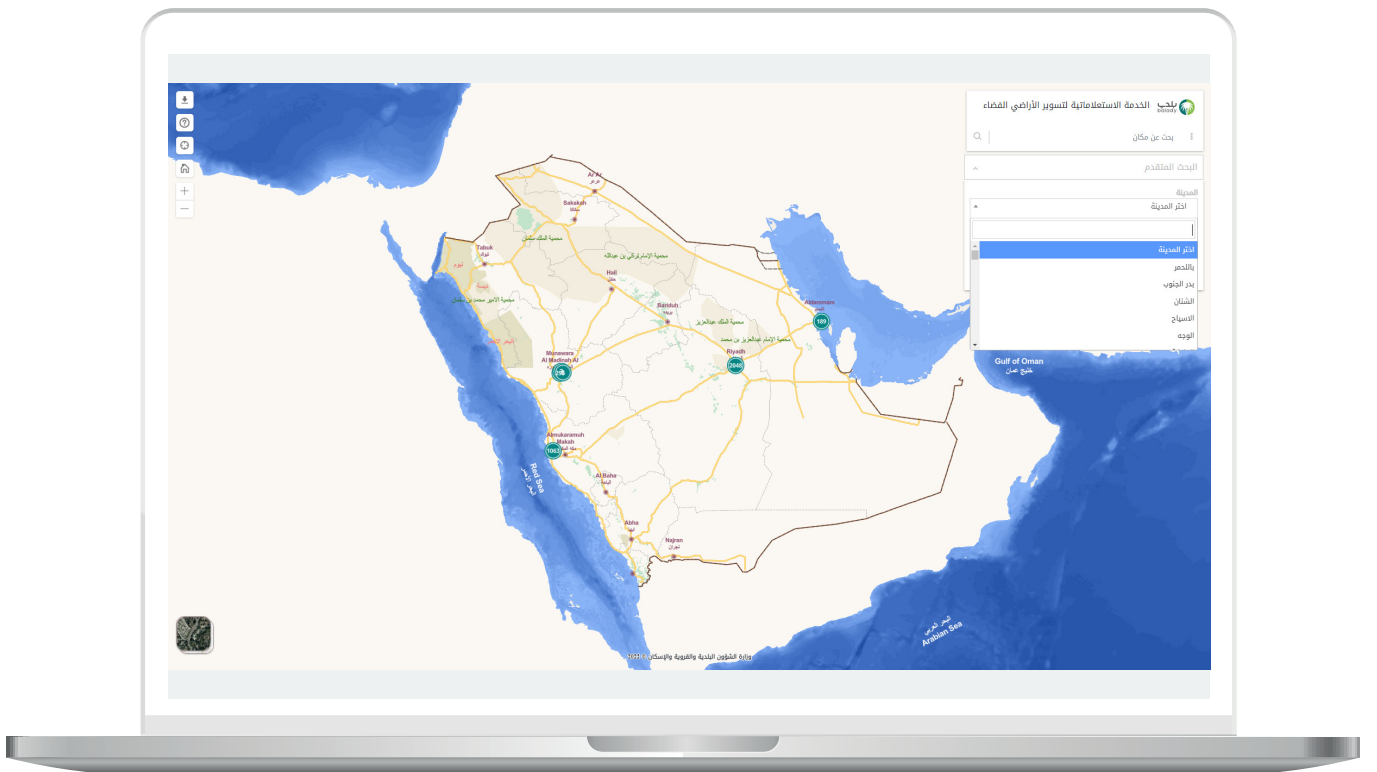
(7) وبعدها تظهر قائمة (البحث المتقدم) كما في الشكل التالي.



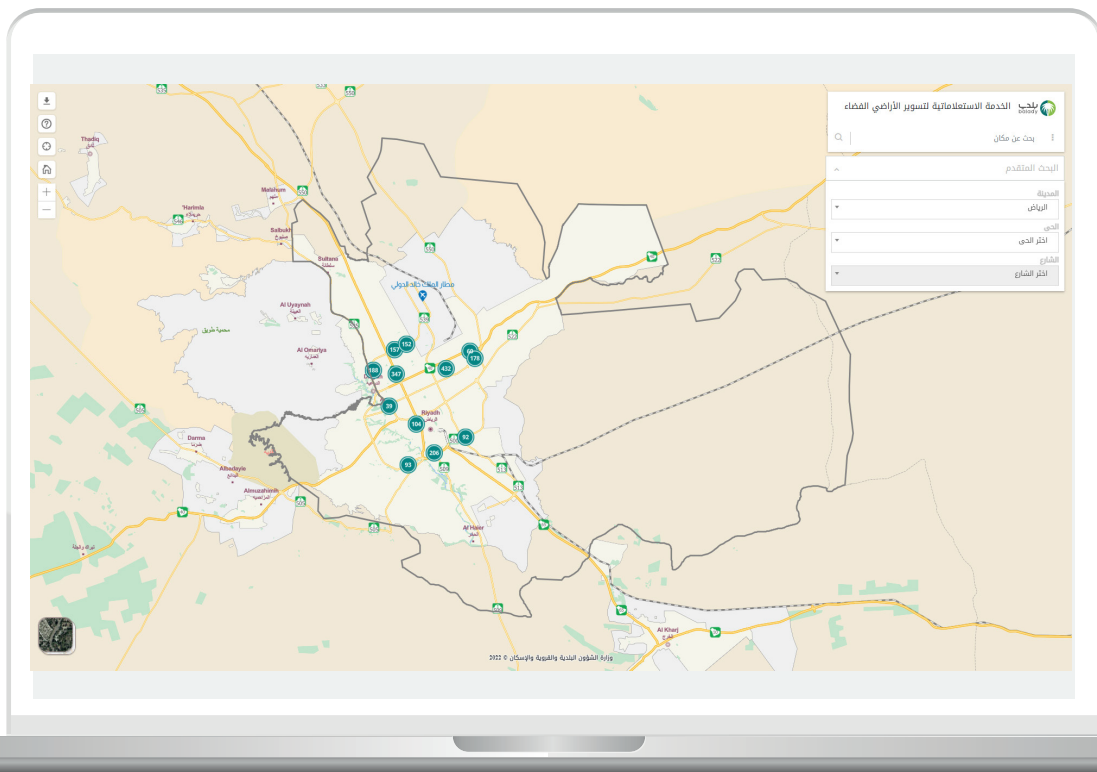
(8) وبعد الضغط عليها تظهر القوائم المنسدلة التالية (المدينة، الحي، الشارع) ليتم اختيار قيمها على التوالي.



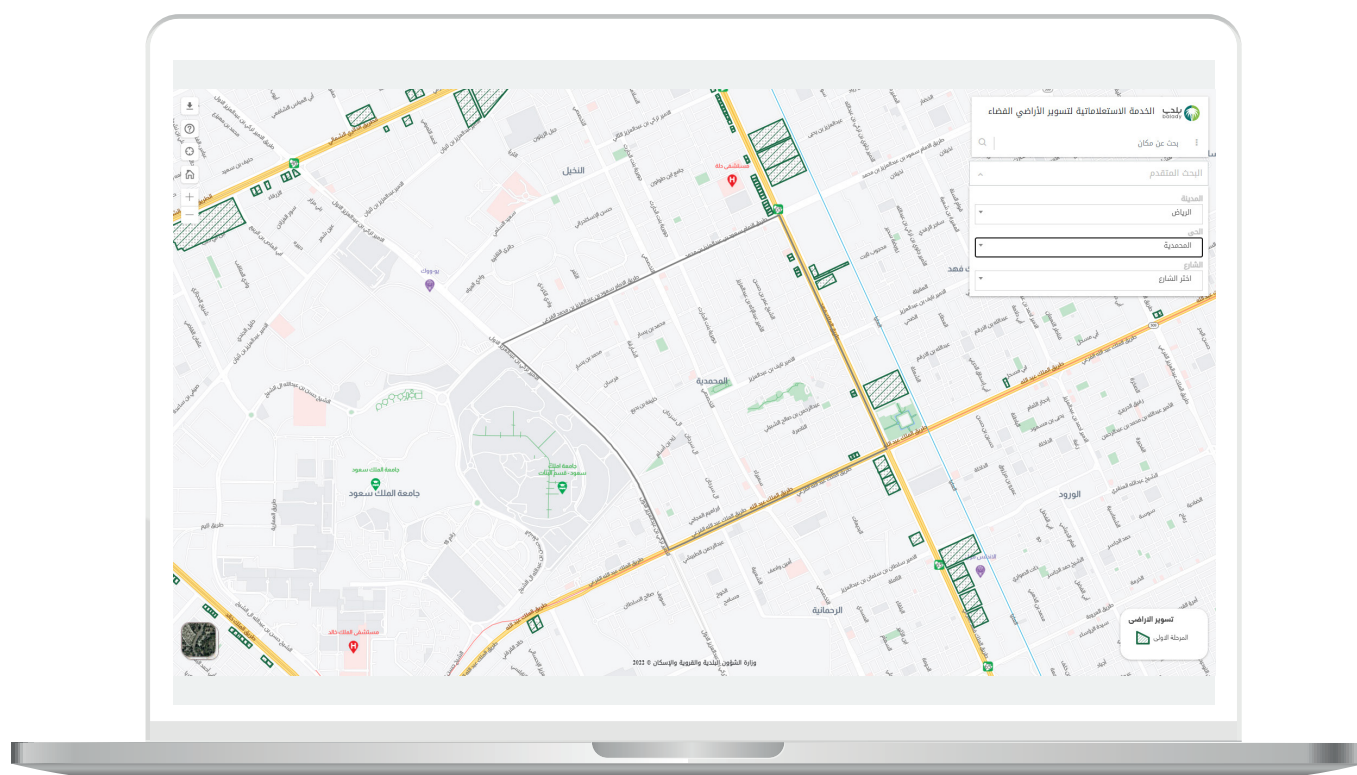
9) بعد الضغط على القائمة المنسدلة (المدينة) يتم عرض جميع المدن، مع إمكانية إدخال اسم المدينة في حقل البحث.



(10) وبعد اختيار المدينة، يتم تحديدها على الخريطة كما في الشكل التالي باللون الرمادي.

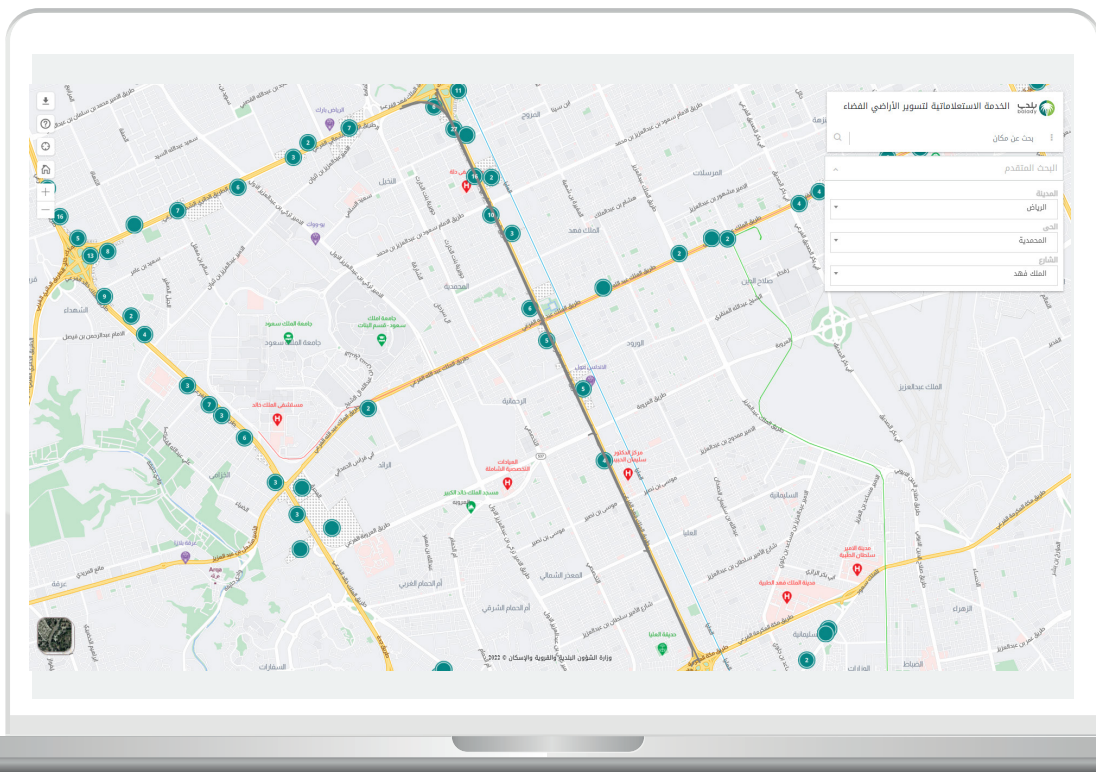


(11

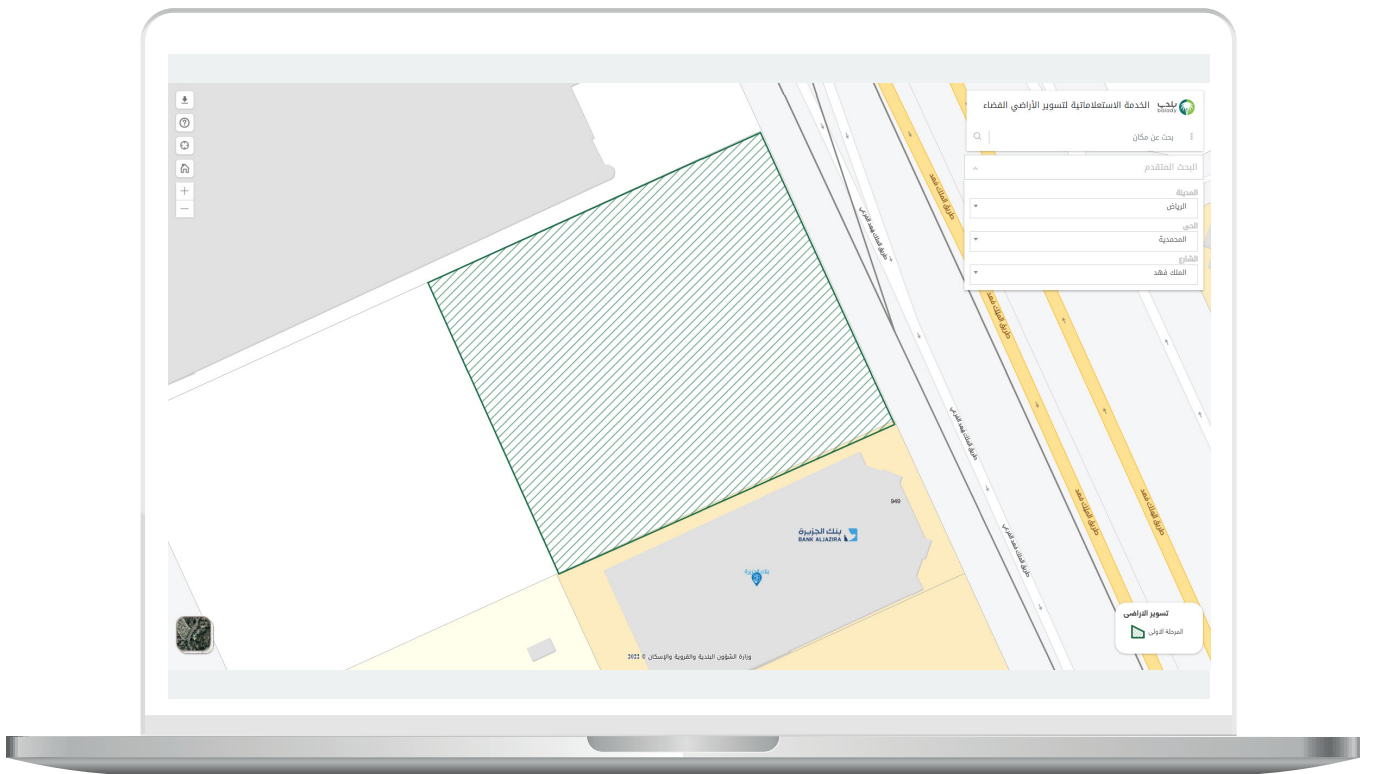




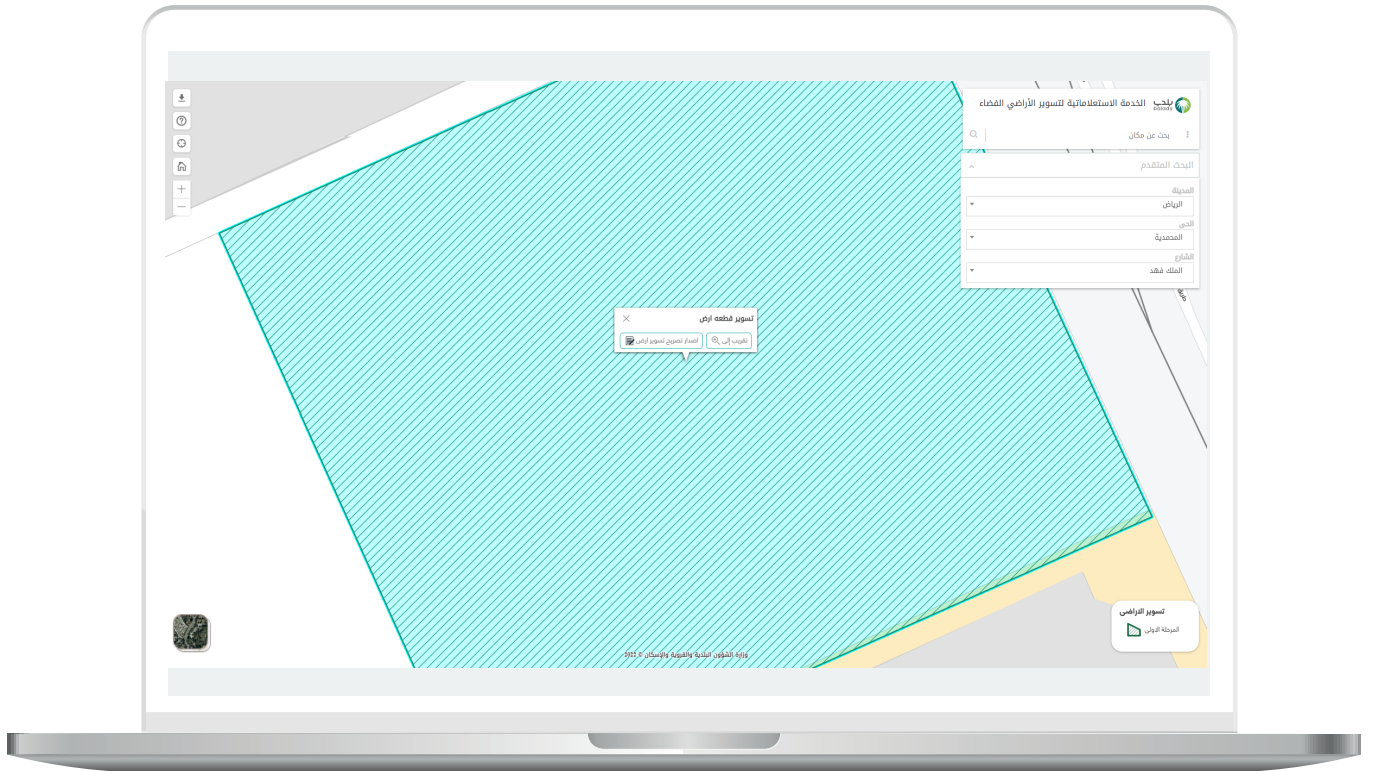
(12) وبعد اختيار الشارع، يتم تحديده على الخريطة كما في الشكل التالي.



(13) ثم يقوم المستخدم بتقريب الصورة من خلال الضغط على علامة الزائد (+) الموجودة أعلى يسار الشاشة، وذلك لتظهر له الأراضي المسورة.

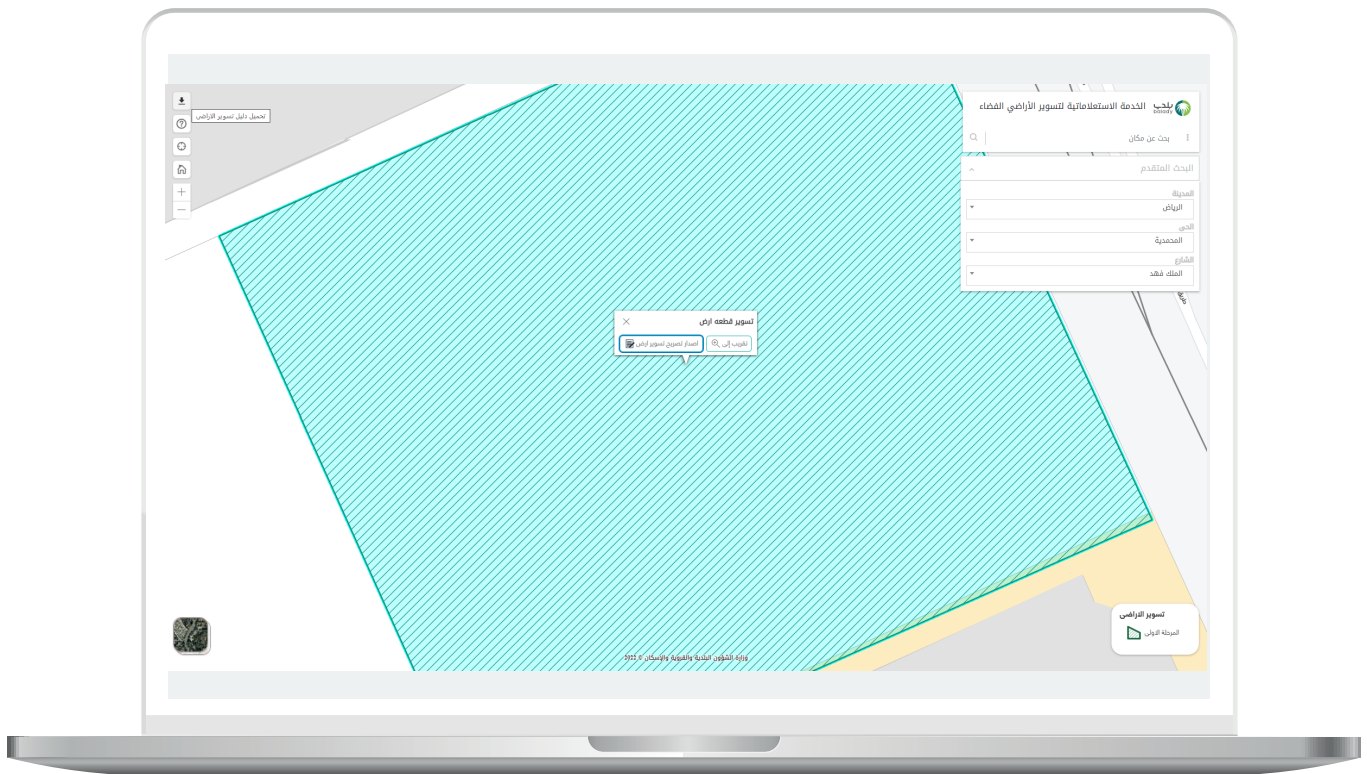


14) وبعد الضغط على الأرض المسورة يظهر خياران للمستخدم (تقريب إلى، إصدار تصريح تسوير أرض).





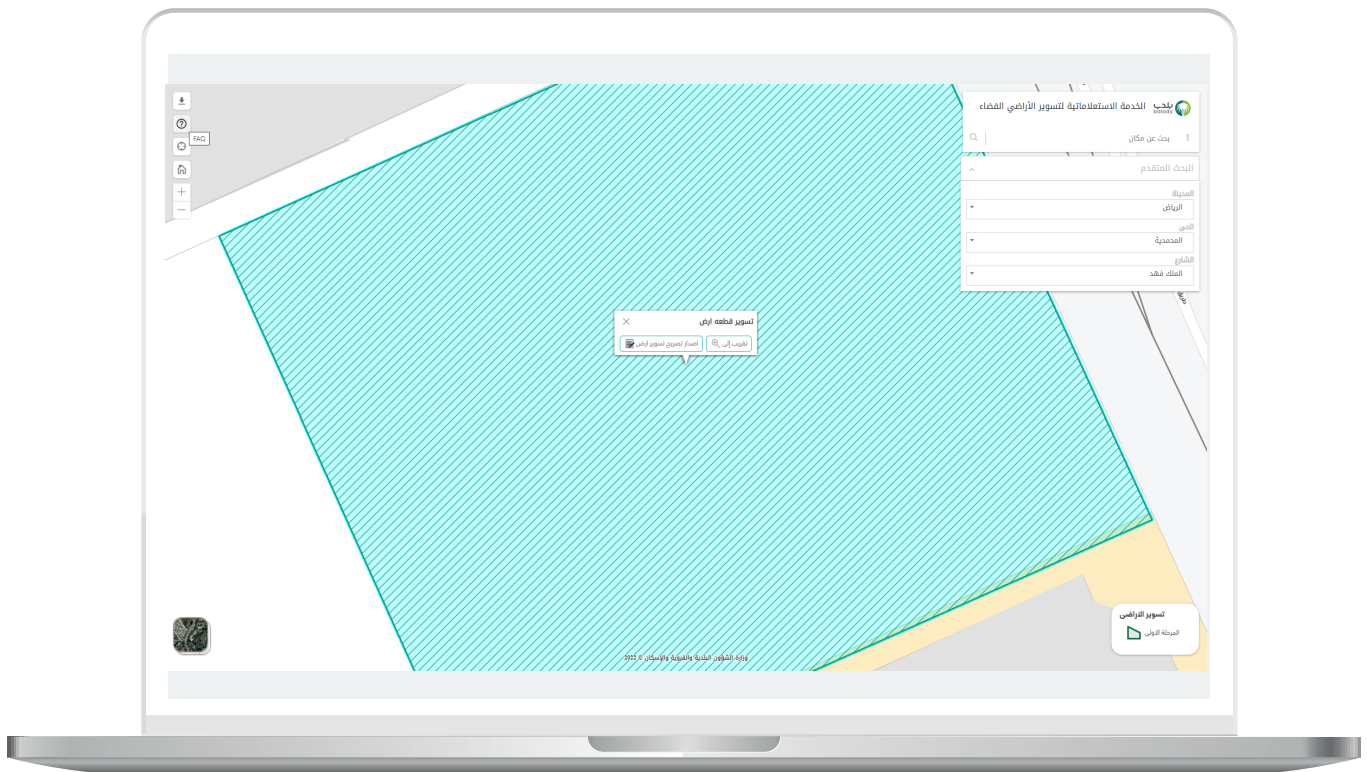
16) ويمكن من خلال القائمة الموجودة أعلى يسار الشاشة تنفيذ مجموعة من الإجراءات، مثلًا (تحميل دليل تسوير الأراضي) من خلال الضغط على علامة السهم المتوجه للأسفل.



17) وبعدها يتم عرض الدليل كما في الشكل التالي.



18) ويمكن عرض ملف الأسئلة الشائعة (FAQ) من خلال الضغط على علامة الاستفهام (?).

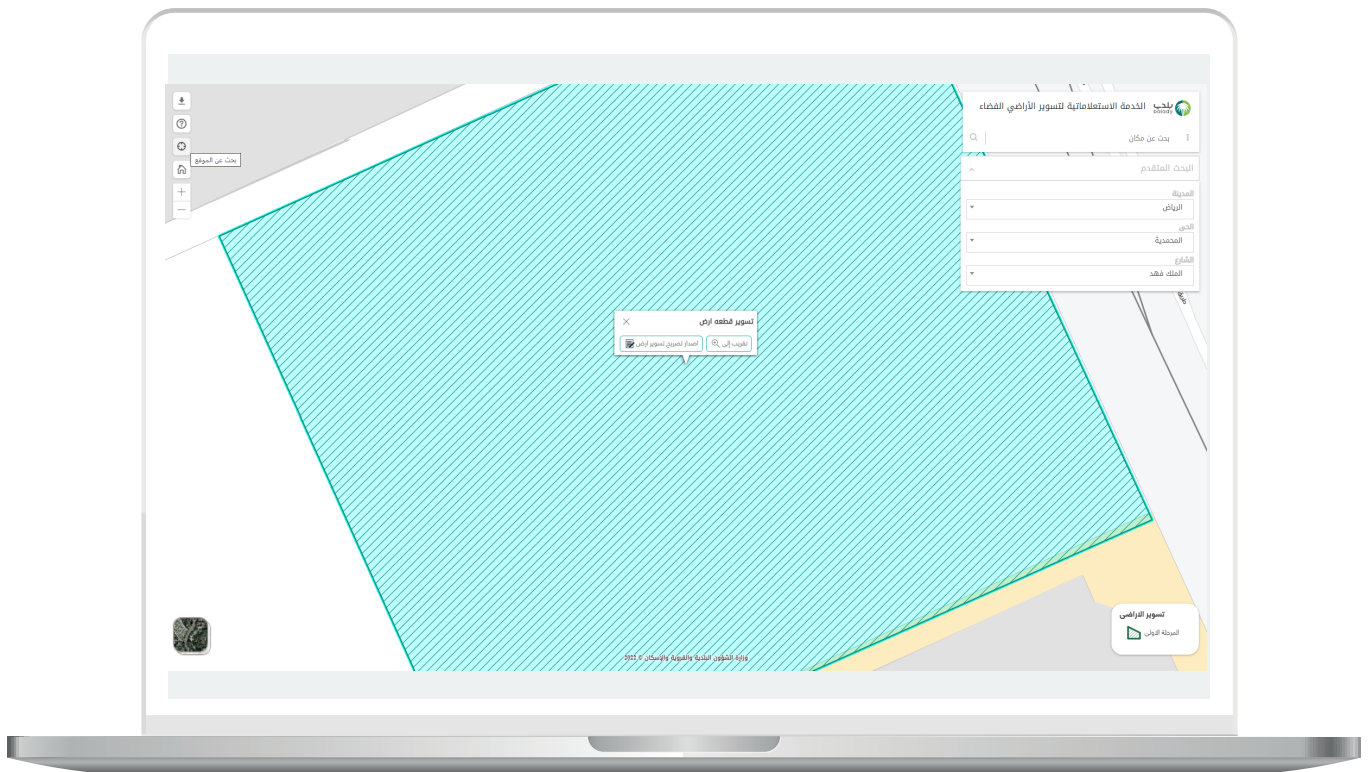


(19) وبعدها يتم عرض دليل الأسئلة الشائعة كما في الشكل التالي.

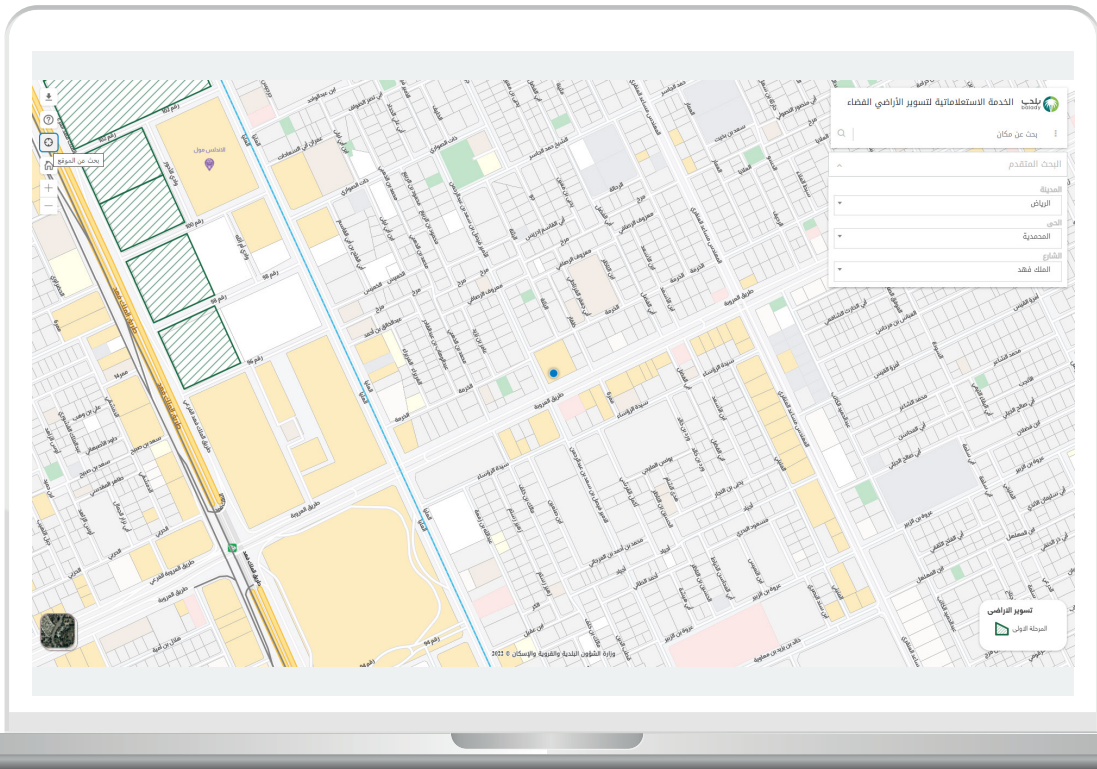




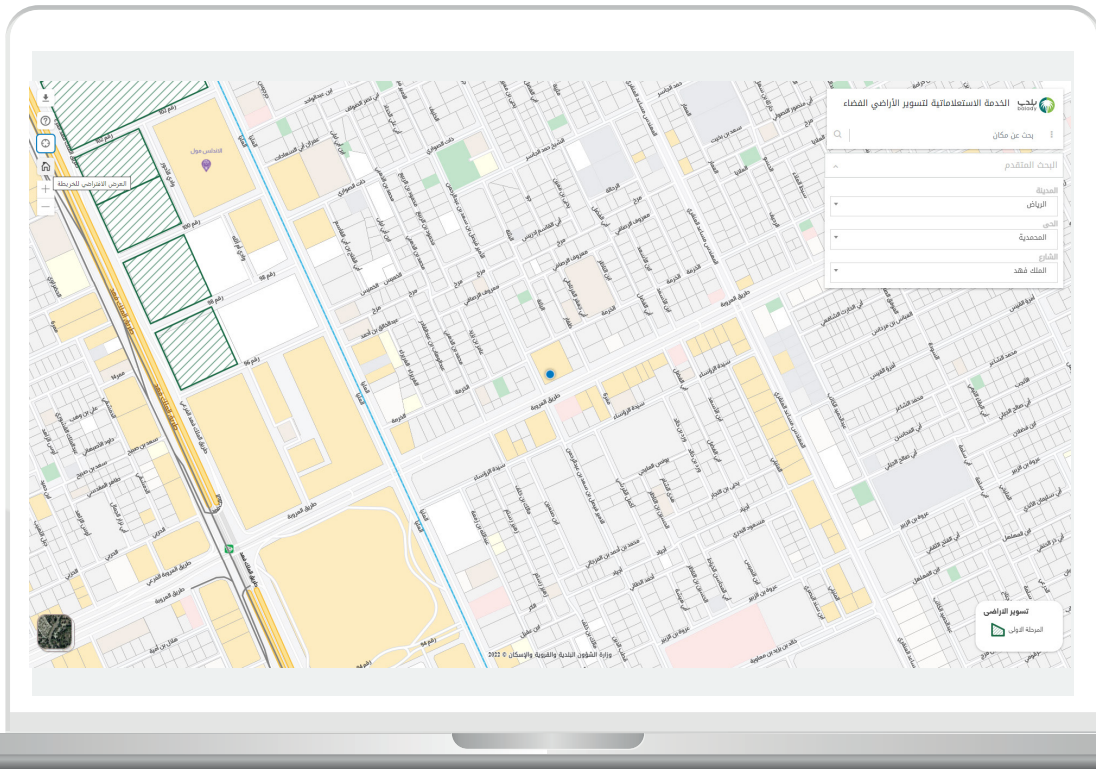
(20) ويمكن البحث عن الموقع من خلال الضغط على علامة الدائرة (بحث عن الموقع).



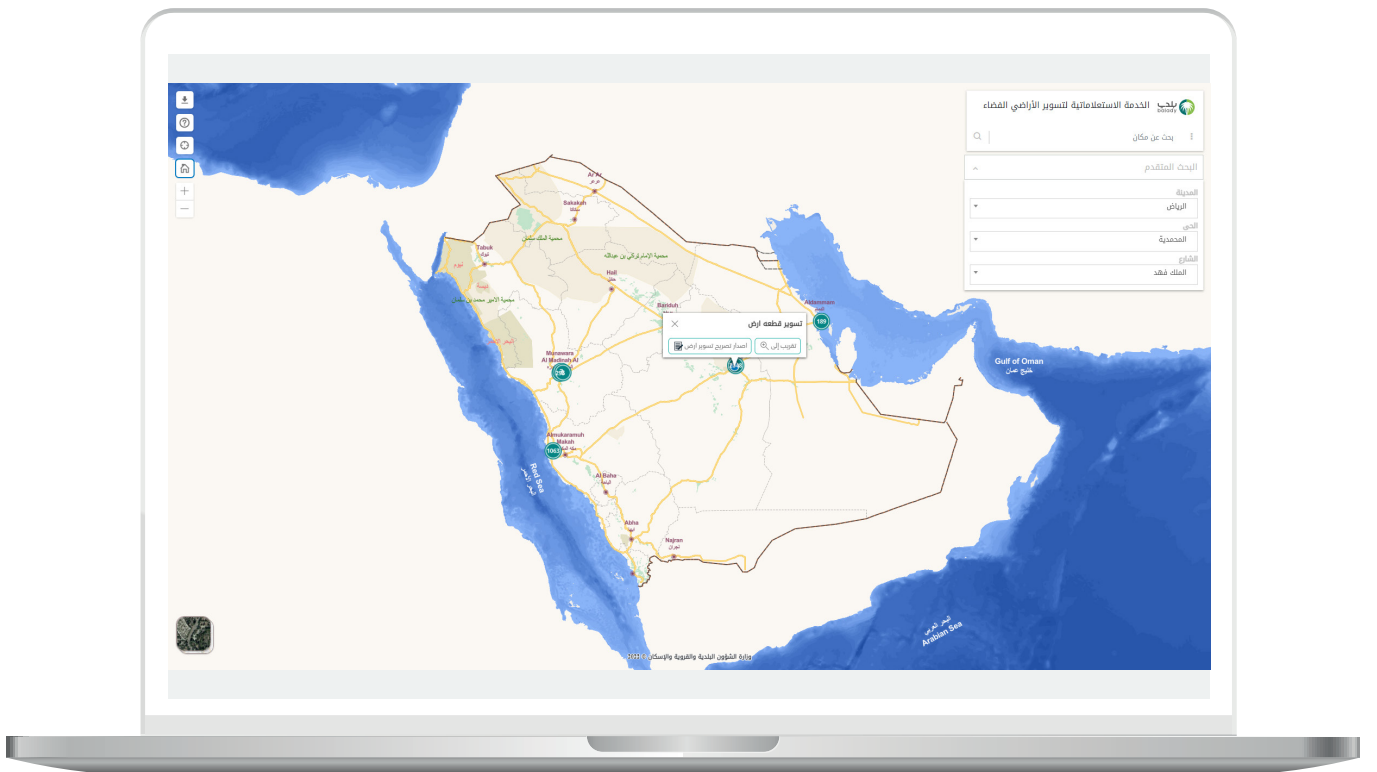
(21) وبعدها يتم عرض الموقع كما في الشكل التالي.



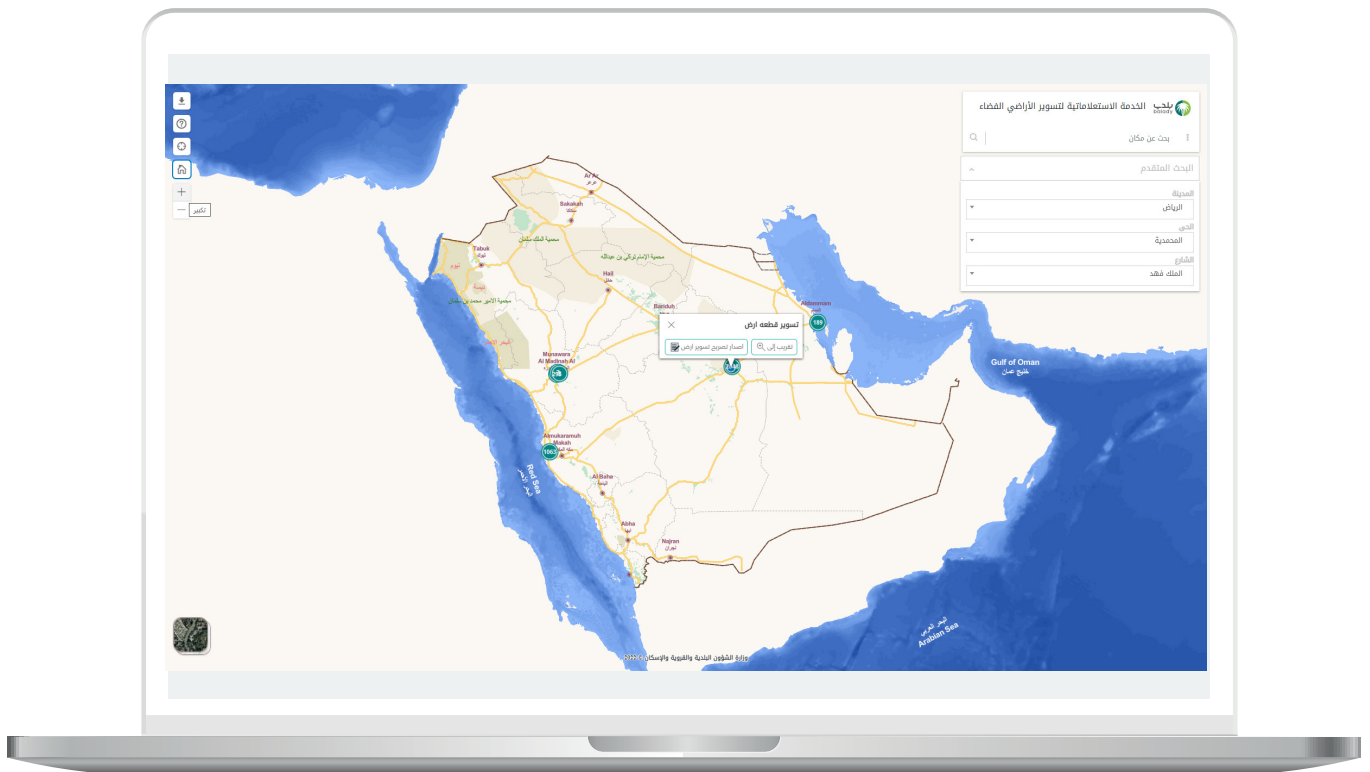
(22) ويمكن إعادة الخريطة إلى وضع (العرض الافتراضي للخريطة) من خلال الضغط على علامة البيت.



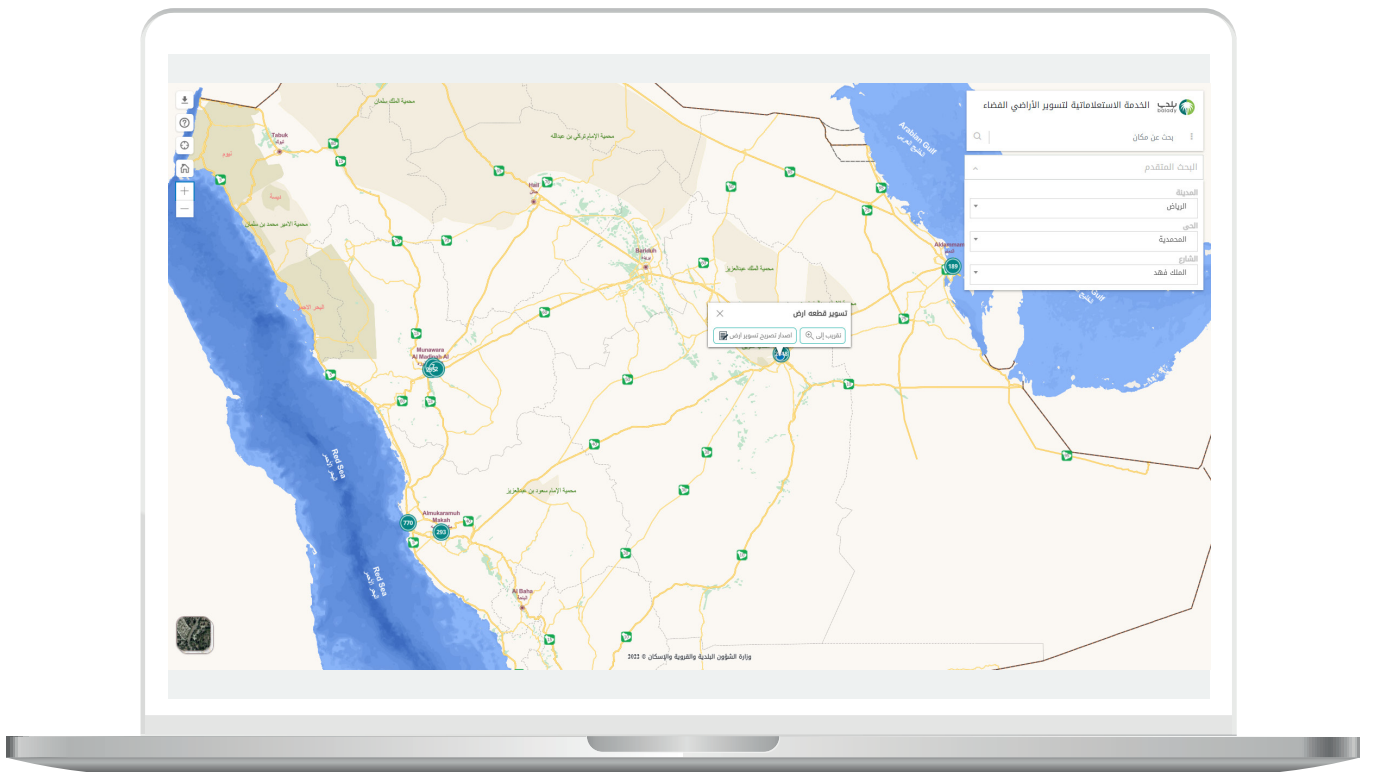
(23) وبعدها يتم عرض الخريطة كما كانت أول مرة.



(24) ويمكن تكبير الخريطة من خلال الضغط على علامة الزائد (+).

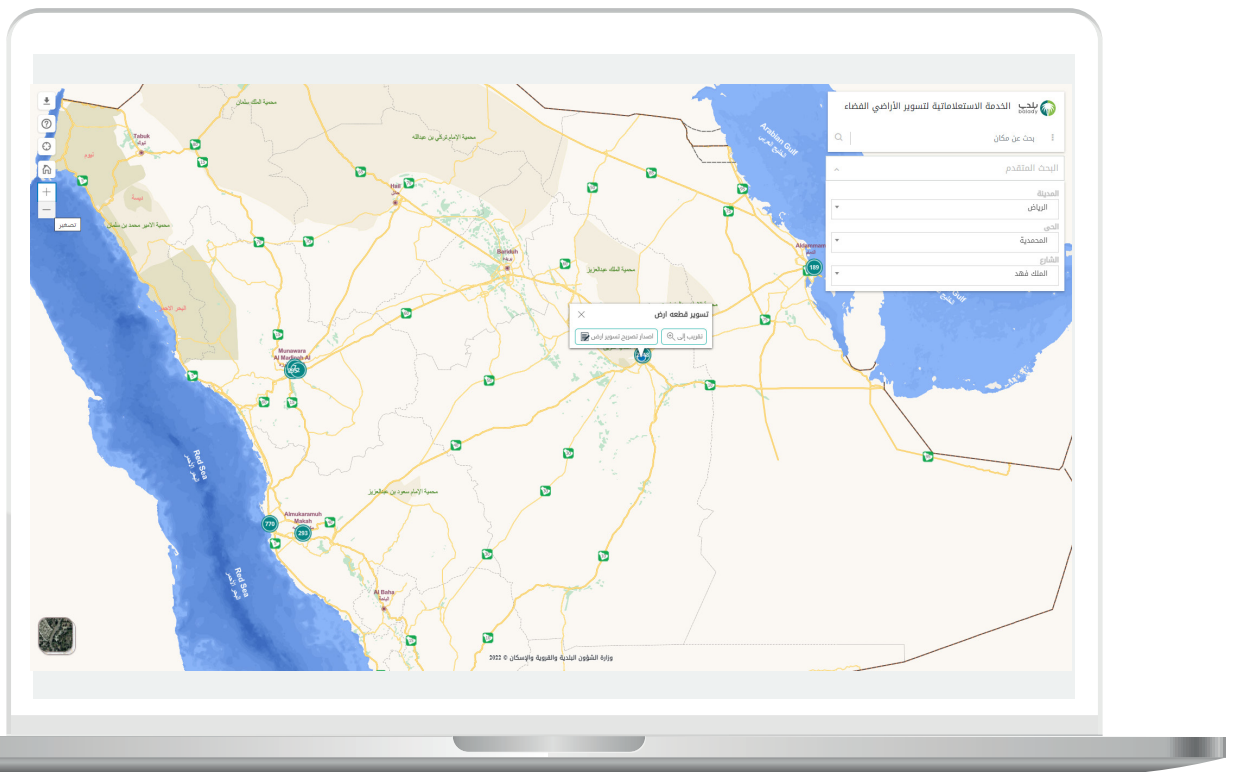


(25) وبعدها يتم تكبير الخريطة كما في الشكل أدناه.

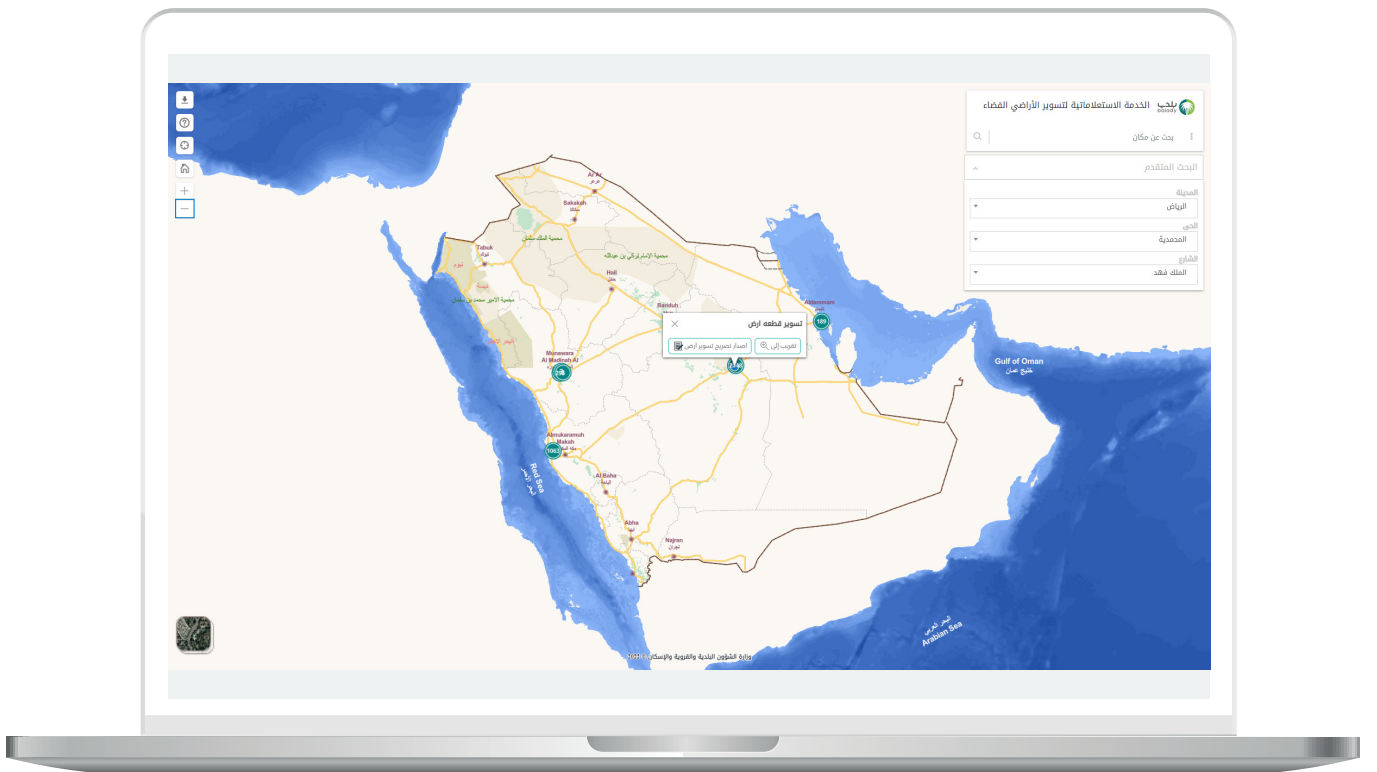




(26) ويمكن تصغير الخريطة من خلال الضغط على علامة الناقص (-).

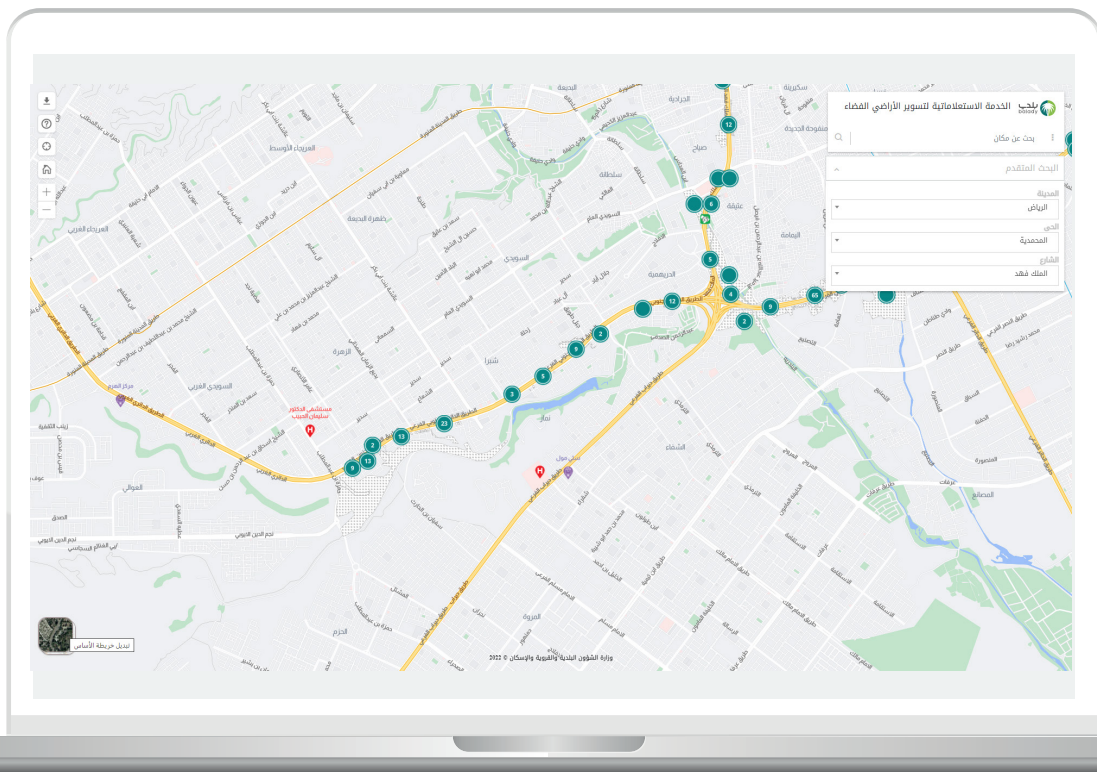


(27) وبعدها يتم تصغير الخريطة كما في الشكل أدناه.





(28) ويمكن عرض الخريطة على الطبيعة من خلال الضغط على الخيار (تبديل خريطة الأساس) الموجود أسفل يسار الشاشة، كما في الشكل التالي.



(29) وبعدها يتم عرض الخريطة كما في الشكل أدناه.



(30) وبعد تكبير الخريطة تظهر كما يلي.



رقم التواصل المباشر 199040 |  
العناية بالعملاء @Balady\_CS |